

รายงานผลการจัดเก็บรายได้จากการจัดการศึกษาและการดำเนินภารกิจอื่น ๆ ของมหาวิทยาลัยในปี พ.ศ. 2559

ลำดับที่	หน่วยรายได้	ประมาณการรายได้				รายรับจริง			ร้อยละ ที่ได้รับจริง	ร้อยละรายได้จริงต่อรายได้ประมาณการ		
		บกด.	กศ.พิเศษ	รวมรายได้	ร้อยละ	บกด.	กศ.พิเศษ	รวมรายได้		บกด.	กศ.พิเศษ	รวมรายได้
1	คณะครุศาสตร์	32,843,700	5,250,000	38,093,700	9.79	34,967,440	3,352,700	38,320,140	9.85	106.47	63.86	100.59
2	คณะมนุษยศาสตร์และสังคมศาสตร์	32,429,600	8,050,400	40,480,000	10.40	27,193,314	6,539,740	33,733,054	8.67	83.85	81.23	83.33
3	คณะวิทยาการจัดการ	36,649,000	28,688,100	65,337,100	16.79	29,418,110	23,767,390	53,185,500	13.66	80.27	82.85	81.40
4	คณะวิทยาศาสตร์และเทคโนโลยี	28,564,800	6,624,300	35,189,100	9.04	24,011,550	5,809,240	29,820,790	7.66	84.06	87.70	84.74
5	คณะเทคโนโลยีอุตสาหกรรม	13,902,350	4,560,900	18,463,250	4.74	8,340,200	3,906,650	12,246,850	3.15	59.99	85.66	66.33
6	คณะเทคโนโลยีการเกษตร	5,912,100	-	5,912,100	1.52	4,108,740	-	4,108,740	1.06	69.50	-	69.50
7	วิทยาลัยนวัตกรรมการจัดการ	6,674,100	12,261,000	18,935,100	4.87	7,260,428	10,417,700	17,678,128	4.54	108.79	84.97	93.36
8	บัณฑิตวิทยาลัย	-	19,400,000	19,400,000	4.98	-	11,664,050	11,664,050	3.00	-	-	60.12
9	โรงเรียนสาธิต	54,599,855	-	54,599,855	14.03	48,691,467	-	48,691,467	12.51	89.18	-	89.18
รวมรายได้จากการจัดการศึกษา		211,575,505	84,834,700	296,410,205	76.16	183,991,249	65,457,470	249,448,719	64.09	86.96	77.16	84.16
12	รายได้การวิจัย	-	10,000,000	10,000,000	2.57	-	4,093,144	4,093,144	1.05	-	40.93	40.93
13	รายได้บริการวิชาการ	-	15,000,000	15,000,000	3.85	-	9,518,915	9,518,915	2.45	-	63.46	63.46
14	รายได้สิทธิประโยชน์	-	67,800,000	67,800,000	17.42	-	51,164,089	51,164,089	13.15	-	75.46	75.46
รวมรายได้อื่นๆ			92,800,000	92,800,000	23.84	-	64,776,148	64,776,148	16.64	-	69.80	69.80
รวมทั้งสิ้น		211,575,505	177,634,700	389,210,205	100.00	183,991,249	130,233,618	314,224,867	80.73	86.96	73.32	80.73

รายงานผลการจัดเก็บรายได้  
ประจำปีงบประมาณ พ.ศ 2559

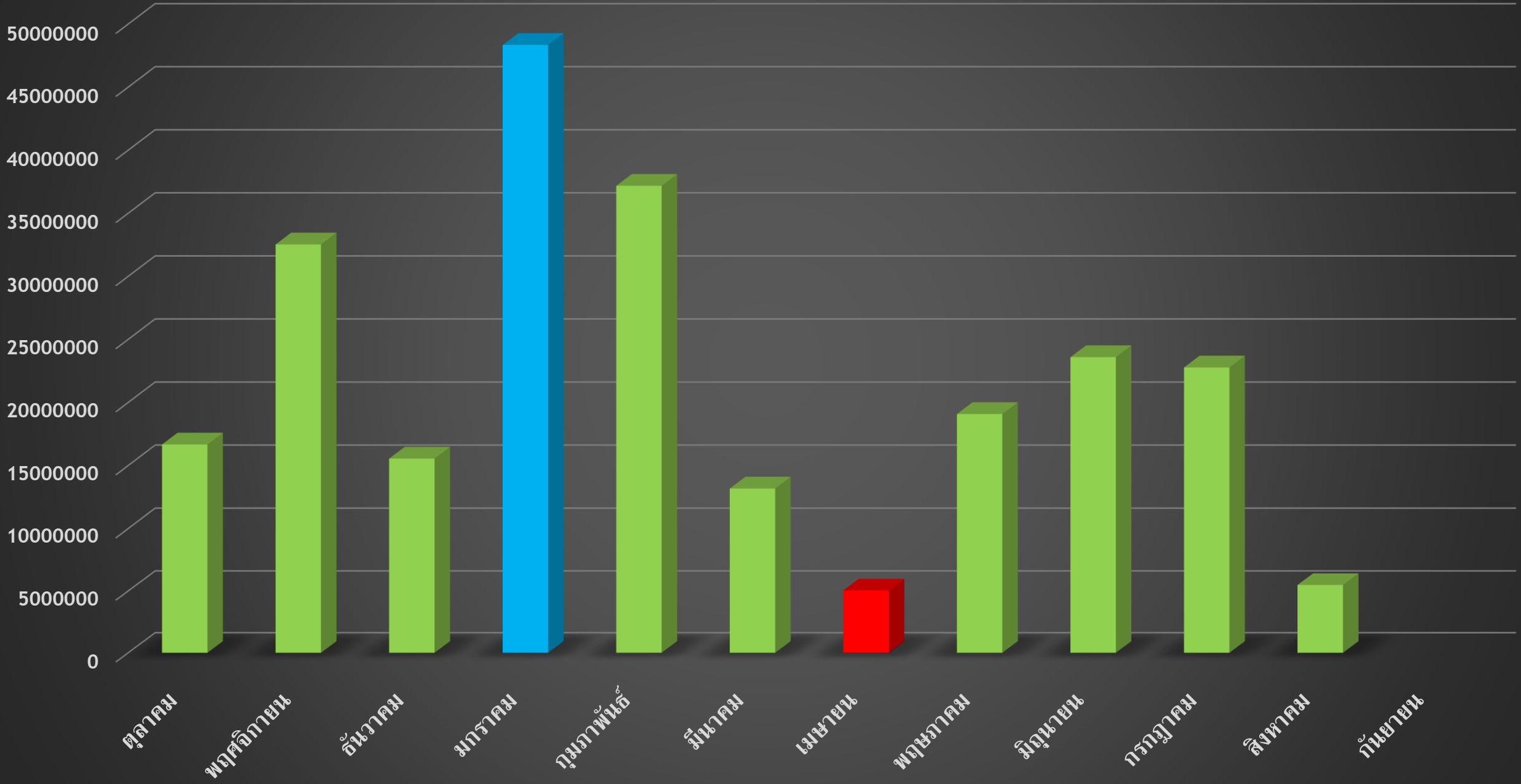
ข้อมูล : ศูนย์คอมพิวเตอร์

# รายงานผลการจัดเก็บรายได้ และการดำเนินการกิจอื่นๆ ของมหาวิทยาลัย

## รายได้จากการจัดการศึกษา

ลำดับที่	หน่วยรายได้	ประมาณการรายได้	รายได้รับจริง	ร้อยละ
1	คณะครุศาสตร์	38,093,700	38,320,140	100.59
2	คณะมนุษยศาสตร์และสังคมศาสตร์	40,480,000	33,733,054	83.33
3	คณะวิทยาการจัดการ	65,337,100	53,185,500	81.40
4	คณะวิทยาศาสตร์และเทคโนโลยี	35,189,100	29,820,790	84.74
5	คณะเทคโนโลยีอุตสาหกรรม	18,463,250	12,246,850	66.33
6	คณะเทคโนโลยีการเกษตร	5,912,100	4,108,740	69.50
7	วิทยาลัยนวัตกรรมการจัดการ	18,935,100	17,678,128	93.36
8	บัณฑิตวิทยาลัย	19,400,000	11,664,050	60.12
9	โรงเรียนสาธิตฯ	54,599,855	48,691,467	89.18
รวมรายได้จากการจัดการศึกษา		296,410,205	249,448,719	84.16

# รายได้จากการจัดการศึกษา ปีงบประมาณ พ.ศ. 2559



# รายงานผลการจัดเก็บรายได้ และการดำเนินภารกิจอื่น ๆ ของมหาวิทยาลัย

## รายได้อื่นๆ

ลำดับที่	หน่วยรายได้	ประมาณการรายได้	รายได้รับจริง	ร้อยละ
1	รายได้การวิจัย	10,000,000	4,093,144	40.93
2	รายได้บริการวิชาการ	15,000,000	9,518,915	63.46
3	รายได้บริหารทรัพย์สินและรายได้	67,800,000	51,164,089	75.46
รวมรายได้อื่นๆ		92,800,000	64,776,148	69.80
รวมทั้งสิ้น (รายได้จัดการศึกษา+รายได้อื่นๆ)		389,210,205	314,224,867	80.73

ข้อมูล ณ วันที่ 9 สิงหาคม 2559