



แผนปฏิบัติการ
ประจำปีงบประมาณ พ.ศ. 2557
คณะครุศาสตร์

มหาวิทยาลัยราชภัฏวไลยอลงกรณ์ ในพระบรมราชูปถัมภ์ จังหวัดปทุมธานี

กันยายน 2556

คำนำ

คณะครุศาสตร์ มหาวิทยาลัยราชภัฏวไลยอลงกรณ์ ในพระบรมราชูปถัมภ์ ได้จัดทำแผนปฏิบัติการ พ.ศ. 2557 ฉบับนี้ขึ้น เพื่อประโยชน์ในการบริหารจัดการงานตามภารกิจของคณะ ให้บรรลุเป้าหมายที่ได้กำหนดไว้ร่วมกัน คณะครุศาสตร์คาดหวังว่าแผนปฏิบัติการประจำปี พ.ศ. 2557 ฉบับนี้ จะเป็นเครื่องมือสำคัญในการประสานการดำเนินงานระหว่างหน่วยงาน รวมทั้งใช้เป็นกรอบในการกำกับติดตาม ประเมินผลการปฏิบัติงาน ในโอกาสต่อไป

ขอขอบคุณคณะกรรมการบริหารคณะ และบุคลากรที่เกี่ยวข้องทุกฝ่าย ที่ให้ความร่วมมือแสดงความคิดเห็นให้ข้อมูลที่เกี่ยวข้องจนทำให้การจัดทำเอกสารแผนปฏิบัติราชการฉบับนี้สำเร็จลุล่วงลงด้วยดี

ผู้ช่วยศาสตราจารย์ ดร.อุษา คงทอง
คณบดีคณะครุศาสตร์

สารบัญ

	หน้า
คำนำ	2
สารบัญ	3-4
บทที่ 1 แผนปฏิบัติการ ประจำปีงบประมาณ พ.ศ. 2557	5
ปรัชญา อัตลักษณ์ เอกลักษณ์	5
ค่านิยม วิสัยทัศน์ ภารกิจ	6
เป้าประสงค์หลัก ตัวชี้วัดความสำเร็จ	7
วิสัยทัศน์และเป้าประสงค์ของคณะครุศาสตร์	10
คุณลักษณะบัณฑิตที่พึงประสงค์ของคณะครุศาสตร์	11
นโยบายคณะครุศาสตร์	11
ความเป็นมาในการกำหนดประเด็นยุทธศาสตร์และกลยุทธ์ในการดำเนินงานของคณะครุศาสตร์	15
ความเชื่อมโยงระหว่างวิสัยทัศน์ ประเด็นยุทธศาสตร์ และเป้าประสงค์	20
ขั้นตอนการแปลงแผนกลยุทธ์เป็นแผนปฏิบัติการประจำปี คณะครุศาสตร์	21
โครงสร้างคณะครุศาสตร์มหาวิทยาลัยราชภัฏวไลยอลงกรณ์ ในพระบรมราชูปถัมภ์ จังหวัดปทุมธานี	22
แผนที่ยุทธศาสตร์ Strategy Map คณะครุศาสตร์ มหาวิทยาลัยราชภัฏวไลยอลงกรณ์ ในพระบรมราชูปถัมภ์ จังหวัดปทุมธานี	24
ตัวชี้วัดและค่าเป้าหมาย แผนปฏิบัติการประจำปี พ.ศ. 2557 คณะครุศาสตร์	25
ประเด็นยุทธศาสตร์ ประจำปีงบประมาณ พ.ศ. 2557 คณะครุศาสตร์	28
ตารางวิเคราะห์ความสอดคล้องของแผนปฏิบัติการ ประจำปีงบประมาณ พ.ศ. 2557	29
ประเด็นยุทธศาสตร์ สอดคล้องกับตัวบ่งชี้/ตัวชี้วัดความสำเร็จ	38

สารบัญ (ต่อ)

	หน้า
บทที่ 2 แผนงาน/โครงการสำคัญตามประเด็นยุทธศาสตร์	
ประเด็นยุทธศาสตร์ที่ 1 การพัฒนาคุณภาพบัณฑิตตรงความต้องการของสังคม การพัฒนาเศรษฐกิจ และพร้อมเข้าสู่ประชาคมอาเซียน	41
ประเด็นยุทธศาสตร์ที่ 2 การผลิตผลงานวิจัยและงานสร้างสรรค์ที่มีคุณภาพเป็นที่ยอมรับในระดับชาติและนานาชาติ	58
ประเด็นยุทธศาสตร์ที่ 3 การให้บริการวิชาการแก่สังคม ท้องถิ่น ชุมชน สถานประกอบการ	61
ประเด็นยุทธศาสตร์ที่ 4 การทำนุบำรุง เผยแพร่ สืบสาน ศิลปวัฒนธรรมของท้องถิ่น และของชาติ	65
ประเด็นยุทธศาสตร์ที่ 5 การบริหารและการพัฒนาสถาบัน	69
ประเด็นยุทธศาสตร์ที่ 6 การยกระดับคุณภาพและมาตรฐานการศึกษา	75
ภาคผนวก	78
หลักเกณฑ์แนวทางการจัดสรรงบประมาณประจำปีงบประมาณ 2557 ให้แก่หลักสูตร หน่วยงาน	79
ตารางการวิเคราะห์ความสอดคล้องของแผนกลยุทธ์ คณะครุศาสตร์ ประจำปีงบประมาณ พ.ศ.2557	80
วิเคราะห์สถานการณ์ (SWOT MATRIX)	89
การวิเคราะห์ปัจจัยเชิงกลยุทธ์ทางการเงิน ตารางสรุปการวิเคราะห์ปัจจัยเชิงกลยุทธ์ภายในและภายนอกองค์กร (Internal and External Strategic Factors Summary)	90
คณะกรรมการบริหารคณะครุศาสตร์	94

บทที่ 1

แผนปฏิบัติการ ประจำปีงบประมาณ พ.ศ. 2557 คณะครุศาสตร์

คณะครุศาสตร์ มหาวิทยาลัยราชภัฏวไลยอลงกรณ์ ในพระบรมราชูปถัมภ์ จังหวัดปทุมธานี ได้จัดทำแผนปฏิบัติการ ประจำปีงบประมาณ พ.ศ. 2557 โดยพิจารณาจากเป้าประสงค์ของคณะครุศาสตร์ฯ และนโยบายของคณะครุศาสตร์ รวมทั้งนำผลการประเมินปัจจัยทางยุทธศาสตร์จากสภาพแวดล้อมภายนอก มาเป็นกรอบในการดำเนินการ โดยมีจุดมุ่งหมายในการยกระดับคุณภาพมาตรฐานการศึกษาระดับชาติ พัฒนาและเพิ่มบทบาทในการเป็นสถาบันอุดมศึกษาเพื่อพัฒนาท้องถิ่น พัฒนาคุณภาพมาตรฐานการศึกษานานาชาติ ผลิตบัณฑิตที่มีคุณภาพเป็นที่ยอมรับ พัฒนาการวิจัย และการให้บริการวิชาการ เพื่อพัฒนาคุณภาพชีวิตพัฒนาท้องถิ่น เพื่อเพิ่มศักยภาพในการแข่งขันประเทศ สร้างงานวิจัยที่มีผลกระทบเชิงบวกต่อเศรษฐกิจ สิ่งแวดล้อม ชุมชนและวัฒนธรรม และนำไปสู่การใช้ประโยชน์ในเชิงพาณิชย์ เพื่อสนองต่อการพัฒนาพื้นที่บนฐานทรัพยากรที่มีอยู่ อันนำไปสู่การพัฒนาอย่างยั่งยืน

ปรัชญา (Philosophy)

“คุณธรรมเด่น เน้นวิชาการ สานท้องถิ่นพัฒนา ก้าวหน้าเทคโนโลยี”

อัตลักษณ์

บัณฑิตจิตอาสา พัฒนาท้องถิ่น

เอกลักษณ์

เป็นสถาบันที่น้อมนำแนวทางการดำเนินชีวิต ตามหลักปรัชญาเศรษฐกิจพอเพียง

ค่านิยม (Core Values)

“VALAYA”

V	:	Visionary	=	เป็นผู้รอบรู้
A	:	Activeness	=	ทำงานเชิงรุก ริเริ่มสร้างสรรค์
L	:	Like to learn	=	สนใจใฝ่เรียนรู้อย่างต่อเนื่อง
A	:	Adaptive	=	ปรับตัวได้ดี พร้อมนำการเปลี่ยนแปลง
Y	:	Yields	=	ผลงานเป็นที่ประจักษ์
A	:	Acceptance and Friendliness	=	เป็นที่ยอมรับในการเป็นกัลยาณมิตร

วิสัยทัศน์ (Vision)

คณะครุศาสตร์ มหาวิทยาลัยราชภัฏวไลยอลงกรณ์ ในพระบรมราชูปถัมภ์ เป็นสถาบันผลิตและพัฒนาครูและบุคลากรทางการศึกษาชั้นนำ เพื่อพัฒนาท้องถิ่นในอุษาคเนย์

พันธกิจ (Mission)

คณะครุศาสตร์ มหาวิทยาลัยราชภัฏวไลยอลงกรณ์ ในพระบรมราชูปถัมภ์ มีภารกิจหลักสำคัญคือ เป็นสถาบันผลิตและพัฒนาครูและบุคลากรทางการศึกษา เป็นองค์กรแห่งการเรียนรู้ วิจัย และพัฒนาองค์ความรู้และนวัตกรรมทางการศึกษา ให้การบริการทางวิชาการแก่สังคม และทำนุบำรุงศิลปวัฒนธรรมของท้องถิ่นและของชาติ บนพื้นฐานของปรัชญาเศรษฐกิจพอเพียง

เป้าประสงค์หลัก (Goals)

1. สร้างสรรค์งานผลิตบัณฑิต ที่มีคุณภาพ ตามเกณฑ์มาตรฐานวิชาชีพครู
2. พัฒนานอกระบบให้เป็นแหล่งการเรียนรู้ที่สำคัญในการพัฒนาศักยภาพของอาจารย์และนักศึกษา ตลอดจนครูและบุคลากรทางการศึกษา ให้มีคุณภาพตามเกณฑ์มาตรฐานวิชาชีพครู โดยสร้างเครือข่ายพันธมิตรกับองค์กรภายนอกและศิษย์เก่า
3. สร้างเสริมขีดสมรรถนะในการวิจัย เพื่อพัฒนาองค์ความรู้ใหม่ และนำผลการวิจัยไปใช้แก้ปัญหาทางด้านการศึกษา แก่ชุมชนและท้องถิ่น
4. เป็นแหล่งสำคัญในการให้บริการทางวิชาการแก่สังคม ในฐานะที่เป็นผู้นำทางด้านนวัตกรรม และเทคโนโลยีทางการศึกษาของท้องถิ่น
5. เป็นแหล่งอนุรักษ์ศิลปวัฒนธรรมไทย และภูมิปัญญาที่สำคัญของท้องถิ่น ตลอดจนเป็นองค์กรแห่งความพอเพียง มีการบริหารจัดการโดยยึดหลักธรรมาภิบาล

ตัวชี้วัดความสำเร็จ

เป้าประสงค์ที่ 1 : สร้างสรรค์งานผลิตบัณฑิตที่มีคุณภาพตามเกณฑ์มาตรฐานวิชาชีพครู

1. จำนวนหลักสูตรที่ได้รับการปรับปรุงและพัฒนาเพิ่มขึ้นตามความต้องการของท้องถิ่น
2. จำนวนหลักสูตรที่เปิดรับเพิ่มขึ้น สอดคล้องกับความต้องการของท้องถิ่น
3. จำนวนหลักสูตรที่ได้มาตรฐานตามเกณฑ์ของ สกอ. และคุรุสภา
4. ร้อยละของจำนวนนักศึกษาครูที่เพิ่มขึ้นตามแผนการรับนักศึกษา
5. จำนวนบัณฑิตที่จบการศึกษาตามกรอบของเวลาและได้งานทำตรงสาขา ภายใน 1 ปี
6. ผลงานการพัฒนาวิชาการ งานวิจัย ตำรา บทความ สิ่งประดิษฐ์ ที่เผยแพร่ได้ตรงตามเกณฑ์ของประกาศ กพอ.
7. ร้อยละของบัณฑิตครู ที่มีคุณภาพด้านสาระความรู้ คุณธรรม และจริยธรรมและสมรรถนะตามเกณฑ์มาตรฐานวิชาชีพ
8. จำนวนโครงการพัฒนาศักยภาพนักศึกษาครูและอาจารย์

เป้าประสงค์ที่ 2 : พัฒนางค์กรให้เป็นแหล่งการเรียนรู้ที่สำคัญในการพัฒนาศักยภาพของอาจารย์และนักศึกษา ตลอดจนครูและบุคลากรทางการศึกษา ให้มีคุณภาพตามเกณฑ์มาตรฐานวิชาชีพครู โดยสร้างเครือข่ายพันธมิตรกับองค์กรภายนอกและศิษย์เก่า

1. จำนวนหลักสูตรฝึกอบรมครูและบุคลากรทางการศึกษาเพิ่มขึ้น สอดคล้องกับความต้องการของหน่วยงานทางการศึกษา และเกณฑ์มาตรฐานวิชาชีพครู
2. ร้อยละของครูและบุคลากรทางการศึกษา มีศักยภาพตามเกณฑ์มาตรฐานวิชาชีพ และตามความต้องการของหน่วยงาน
3. ระดับความพึงพอใจของครูและบุคลากรทางการศึกษา ที่ได้รับการพัฒนาศักยภาพ
4. ระดับความพึงพอใจของหน่วยงานทางการศึกษาที่มีต่อกระบวนการและผลผลิตของการพัฒนาครูและบุคลากรทางการศึกษา
5. จำนวนองค์กรภายนอกและศิษย์เก่าที่เป็นเครือข่ายพันธมิตร

เป้าประสงค์ที่ 3 : สร้างเสริมขีดสมรรถนะในการวิจัยเพื่อพัฒนาองค์ความรู้ใหม่ และนำผลการวิจัยไปใช้แก้ปัญหาทางด้านการศึกษาแก่ชุมชนและท้องถิ่น

1. จำนวนอาจารย์ในคณะครุศาสตร์ที่ได้รับการอนุมัติให้ได้รับทุนวิจัยจากมหาวิทยาลัย หรือหน่วยงานอื่น ๆ นอกมหาวิทยาลัย
2. จำนวนผลงานวิจัยของอาจารย์ที่แล้วเสร็จ
3. จำนวนโครงการวิจัยในแต่ละหลักสูตร
4. จำนวนผลงานวิจัย/โครงการวิจัยของนักศึกษาครู ครูประจำการและบุคลากร ทางการศึกษา
5. ระดับความพึงพอใจของหน่วยงานทางการศึกษา ที่มีต่อผลงานวิจัยของนักศึกษาครู ครูประจำการและบุคลากรทางการศึกษา
6. ระดับความพึงพอใจของหน่วยงานทางการศึกษา หรือหน่วยงานอื่นที่มีต่อผลงานวิจัยของอาจารย์คณะครุศาสตร์
7. ร้อยละของงานวิจัยของอาจารย์ นักศึกษา ครูและบุคลากรทางการศึกษา ที่สามารถนำไปประยุกต์ใช้ในการแก้ปัญหา และพัฒนาการศึกษาของท้องถิ่น และประเทศชาติได้
8. ร้อยละของการตอบรับให้ตีพิมพ์หรือเผยแพร่งานวิจัย ของอาจารย์ นักศึกษา ครูประจำการและบุคลากรทางการศึกษา

เป้าประสงค์ที่ 4 : เป็นแหล่งสำคัญในการให้บริการทางวิชาการแก่สังคมในฐานะที่เป็นผู้นำทางด้านนวัตกรรม และเทคโนโลยีทางการศึกษาของท้องถิ่น

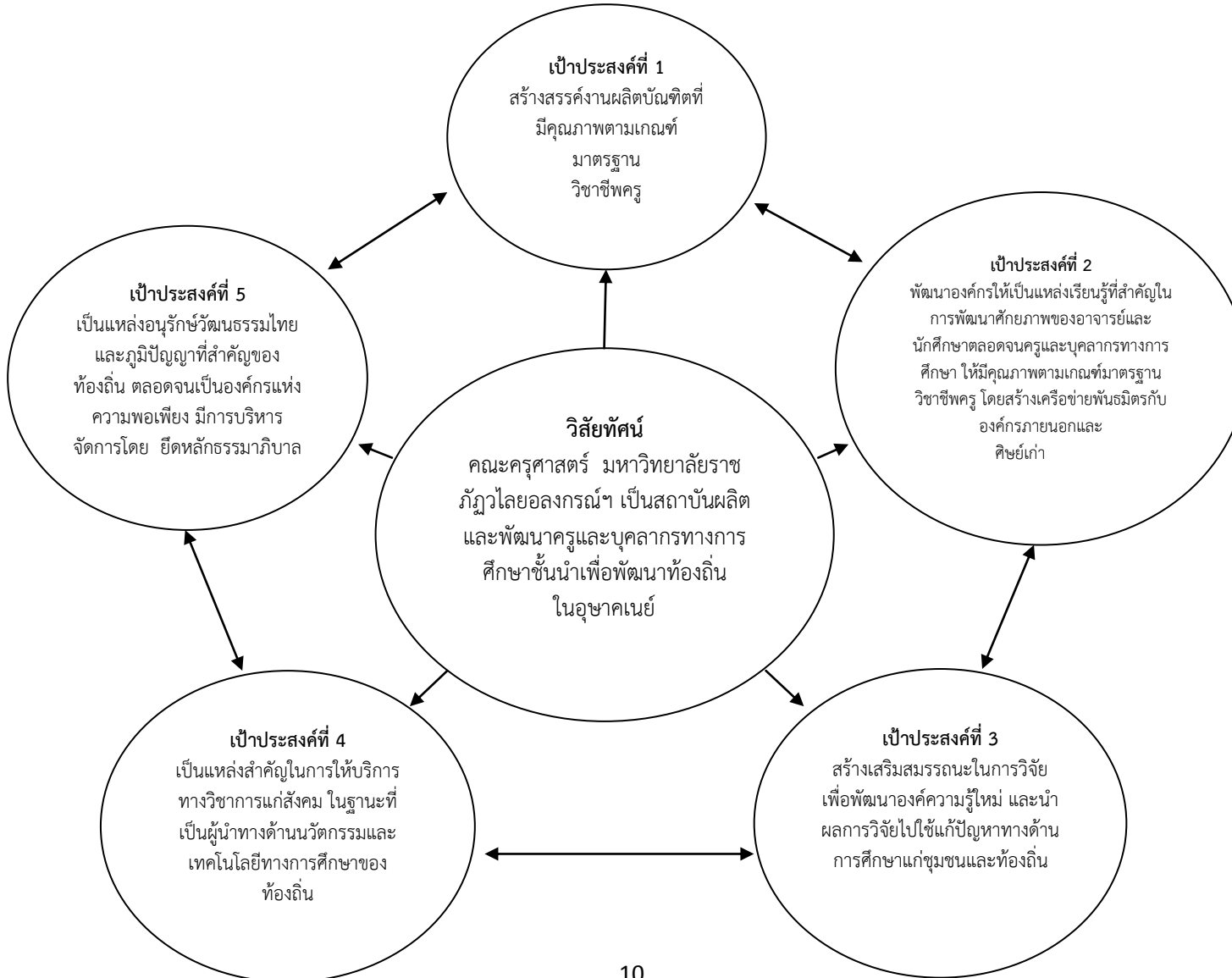
1. จำนวนหน่วยงานทางการศึกษาที่เข้ารับบริการทางวิชาการ
2. จำนวนครูและบุคลากรทางการศึกษาที่เข้ารับบริการทางวิชาการ
3. จำนวนโรงเรียน/สถานศึกษาเครือข่ายที่ได้รับการพัฒนาศักยภาพ
4. จำนวนหลักสูตรฝึกอบรม

5. จำนวนโครงการอบรมปฏิบัติการพัฒนาครูและบุคลากรทางการศึกษา
6. ระดับความพึงพอใจของครูและบุคลากรทางการศึกษาที่เข้ารับบริการทางวิชาการ
7. ระดับความพึงพอใจของหน่วยงานทางการศึกษา/สถานศึกษา ที่เข้ารับบริการทางวิชาการ
8. ร้อยละของครูและบุคลากรทางการศึกษาที่เข้ารับบริการ นำความรู้และประสบการณ์ไปใช้พัฒนางานและหน่วยงานของตน

**เป้าประสงค์ที่ 5 : เป็นแหล่งอนุรักษ์ ศิลปะ วัฒนธรรมไทย และภูมิปัญญาที่สำคัญของท้องถิ่น ตลอดจนเป็นองค์กรแห่งความพอเพียง
มีการบริหารจัดการโดยยึดหลักธรรมาภิบาล**

1. จำนวนกิจกรรม/โครงการพัฒนาจิตสำนึก และค่านิยมของอาจารย์ นักศึกษา และ บุคลากรของคณะครุศาสตร์ ในการอนุรักษ์ศิลปวัฒนธรรมไทย และภูมิปัญญาที่สำคัญของท้องถิ่น
2. จำนวนโครงการพัฒนาทักษะการดำรงชีวิต และกระบวนการทำงานโดยยึดหลักความพอเพียงสำหรับอาจารย์ และนักศึกษา ตลอดจนบุคลากรในคณะ
3. จำนวนโครงการพัฒนาทักษะการดำรงชีวิต และกระบวนการทำงานโดยยึดหลักความพอเพียงสำหรับครูประจำการและบุคลากรทางการศึกษา
4. ผลการประเมินจาก กพร. และ สมศ.
5. ระดับความพึงพอใจของอาจารย์ นักศึกษา ผู้ปกครอง และหน่วยงานทางการศึกษา ตลอดจนหน่วยงานอื่นๆที่เกี่ยวข้องที่มีต่อระบบการบริหารจัดการของคณะ
6. จำนวนอาจารย์ที่ได้รับการพัฒนาศักยภาพโดยให้ลาศึกษาต่อ และก้าวเข้าสู่ตำแหน่งทางวิชาการ

วิสัยทัศน์และเป้าประสงค์ของคณะครุศาสตร์



คุณลักษณะบัณฑิตที่พึงประสงค์ของคณะครุศาสตร์

คณะครุศาสตร์ มีเป้าหมายผลิตบัณฑิตที่มีคุณภาพและมีคุณลักษณะที่พึงประสงค์ ดังนี้

1. เป็นผู้มีความรู้ ความสามารถตามมาตรฐานวิชาชีพครู สามารถคิดวิเคราะห์อย่างมีเหตุผล ใฝ่รู้ ใฝ่เรียน สามารถนำความรู้และทักษะไปประยุกต์ใช้ในการดำรงชีวิต
2. มีทักษะทางการใช้ภาษาเพื่อการสื่อสาร ทักษะทางคอมพิวเตอร์ได้อย่างมีประสิทธิภาพ สามารถศึกษาค้นคว้าหาความรู้ด้วยตนเองจากแหล่งเรียนรู้ต่าง ๆ ด้วยเทคโนโลยีที่ทันสมัย
3. ยึดมั่นในจรรยาบรรณวิชาชีพ มีคุณธรรม จริยธรรม มีความขยันหมั่นเพียรในการประกอบกรงานอาชีพด้วยใจรัก ดำรงชีวิตได้อย่างเหมาะสมและมีความสุข
4. มีความรักผูกพันต่อท้องถิ่น ภาคภูมิใจในคุณค่าของความเป็นไทย ภูมิปัญญาไทย ศิลปวัฒนธรรมไทย และอนุรักษ์สิ่งแวดล้อม
5. มีสุขภาพอนามัยแข็งแรง สมบูรณ์ ทั้งร่างกายและจิตใจ ยึดมั่นในประชาธิปไตยและห่างไกลจากยาเสพติด

นโยบายคณะครุศาสตร์

1. นโยบายด้านการผลิตบัณฑิต

- 1.1 พัฒนาหลักสูตรที่ทันสมัยและมีความยืดหยุ่นสูง เพื่อตอบสนองต่อการเปลี่ยนแปลงของ สังคมโลก
- 1.2 พัฒนาระบบและกลไกในการบริหารหลักสูตรให้เป็นตามเกณฑ์มาตรฐานอุดมศึกษา
- 1.3 ส่งเสริมและสนับสนุนให้คณาจารย์พัฒนาผลงานทางวิชาการ และศึกษาต่อในระดับที่สูงขึ้นทั้งภายในและภายนอกประเทศ พร้อมทั้งส่งเสริมและสนับสนุนการไปศึกษาดูงาน การฝึกอบรม เขารวมประชุมสัมมนา เพื่อให้คณาจารย์และบุคลากรมีการพัฒนาตนเองอย่างต่อเนื่อง
- 1.4 ส่งเสริมและสนับสนุนให้คณาจารย์และบุคลากรปฏิบัติงานโดยยึดหลักจรรยาบรรณวิชาชีพ
- 1.5 พัฒนาสื่อการสอน เทคโนโลยีและสิ่งแวดล้อมทางกายภาพให้เพียงพอและมีคุณภาพ
- 1.6 ส่งเสริมและสนับสนุนให้มีการจัดการเรียนการสอนที่เน้นผู้เรียนเป็นสำคัญ จัดรูปแบบการเรียนการสอนที่เหมาะสมและยืดหยุ่นโดยเน้นการมีส่วนร่วมจากบุคคล สถาบัน และชุมชนภายนอก
- 1.7 พัฒนาความร่วมมือทางวิชาการกับหน่วยงาน ทั้งภาครัฐ ภาคเอกชน และสมาคมวิชาชีพ ในการจัดการศึกษาให้มีคุณภาพ

2. นโยบายด้านการพัฒนานักศึกษา

- 2.1 ส่งเสริมและสนับสนุนให้มีการจัดกิจกรรมในการพัฒนานักศึกษาให้มีคุณลักษณะตามกรอบมาตรฐานคุณวุฒิแห่งชาติอย่างน้อย 5 ด้าน ได้แก่ ด้านคุณธรรม จริยธรรม ด้านความรู้ ด้านทักษะทางปัญญา ด้านทักษะความสัมพันธ์ระหว่างบุคคล และความรับผิดชอบ ด้านทักษะ การวิเคราะห์เชิงตัวเลข การสื่อสาร และการใช้เทคโนโลยีสารสนเทศ
- 2.2 สนับสนุนให้นักศึกษาเขาฝักประสบการณ์ในสถานศึกษาที่มีคุณภาพตามเกณฑ์ของ สกอ. และ สมศ.
- 2.3 ส่งเสริมกิจกรรมที่ให้นักศึกษาพัฒนาความคิดสร้างสรรค์ การทำงานเป็นทีม การสร้างนิสัยรักการอ่าน และมีพฤติกรรมด้านคุณธรรม จริยธรรมที่ดี ตลอดจน พัฒนาเอกลักษณ์ และอัตลักษณ์ ให้สอดคล้องกับมหาวิทยาลัย
- 2.4 จัดให้มีระบบการให้ความช่วยเหลือทางวิชาการสำหรับนักศึกษาเพิ่มเติม นอกเหนือจากการเรียนในชั้นเรียน

3. นโยบายด้านงานวิจัย

- 3.1 พัฒนา ระบบและกลไกและโครงสร้างพื้นฐานสำหรับงานวิจัยหรืองานสร้างสรรค์
- 3.2 ส่งเสริมและสนับสนุนให้คณาจารย์ทำงานวิจัย เพื่อนำมาบูรณาการกับการจัดการเรียนการสอน และลงสู่ชุมชน
- 3.3 แสวงหาแหล่งทุนวิจัยทั้งภายในและภายนอกมหาวิทยาลัย
- 3.4 ส่งเสริมและสนับสนุนการสร้างเครือข่ายวิจัยทั้งภายในและภายนอก
- 3.5 ส่งเสริมและสนับสนุนให้มีการบริหารจัดการความรู้จากผลงานวิจัยและงานสร้างสรรค์ เพื่อนำไปใช้พัฒนาชั้นเรียน และลงสู่ท้องถิ่น
- 3.6 พัฒนาระบบฐานข้อมูลนักวิจัยและผลงานวิจัยของคณาจารย์ในคณะ

4. นโยบายด้านการบริการทางวิชาการแก่สังคมของศูนย์ศึกษาการพัฒนาครูและบุคลากรทางการศึกษา

- 4.1 ส่งเสริมและสนับสนุนการจัดโครงการบริการวิชาการ การพัฒนาครูและบุคลากรทางการศึกษาโดยเน้นการมีส่วนร่วมของผู้มีส่วนได้เสีย
- 4.2 ส่งเสริมและสนับสนุนให้การบริการวิชาการที่มีการบูรณาการกับการเรียนการสอน การวิจัย และการทำนุบำรุงศิลปวัฒนธรรม
- 4.3 สนับสนุนให้มีความร่วมมือด้านบริการวิชาการเพื่อสร้างความเข้มแข็งของชุมชน ทั้งภาครัฐ และภาคเอกชน

5. นโยบายด้านทำนุบำรุงศิลปะและวัฒนธรรม

- 5.1 ส่งเสริมให้มีการจัดโครงการ หรือกิจกรรมที่เกี่ยวข้องกับศิลปะและวัฒนธรรมในรูปแบบต่าง ๆ
- 5.2 ส่งเสริมให้มีการบูรณาการงานด้านการทำนุบำรุงศิลปะและวัฒนธรรมกับการจัดการเรียน การสอนและกิจกรรมนักศึกษา
- 5.3 ส่งเสริมให้มีการเผยแพร่หรือการบริการ ด้านทำนุบำรุงศิลปะและวัฒนธรรมต่อ สาธารณชน

6. นโยบายด้านการพัฒนาคุณภาพและมาตรฐานการบริหารและการจัดการภายในองค์กร

- 6.1 พัฒนาระบบงานและโครงสร้างองค์กรที่เหมาะสมกับสถานการณ์
- 6.2 จัดทำแผนกลยุทธ์และแผนปฏิบัติการที่ครอบคลุมทุกภารกิจหลักของคณะ
- 6.3 ยึดหลักการบริหารงานด้วยหลักธรรมาภิบาล โดยคำนึงถึงประโยชน์ของสถาบันและผู้มีส่วนได้เสีย
- 6.4 พัฒนาระบบการบริหารความเสี่ยงและมาตรการป้องกันความเสี่ยงให้เกิดประสิทธิภาพสูงสุด
- 6.5 ส่งเสริมและสนับสนุนให้มีระบบการติดตามและประเมินผลการดำเนินงานอย่างมีประสิทธิภาพ
- 6.6 ส่งเสริมสนับสนุนในการจัดทำแผนกลยุทธ์ทางการเงิน และวางแผนการใช้จ่ายเงินอย่างมีประสิทธิภาพ ตรวจสอบได้รวม ทั้งมีการจัดทำงบประมาณที่สอดคล้องกับพันธกิจ ทุกพันธกิจและมีการจัดทำรายงานทางการเงินอย่างเป็นระบบ
- 6.7 พัฒนาองค์กรเป็องค์กรแห่งการเรียนรู้

7. นโยบายด้านการพัฒนาระบบสารสนเทศเพื่อการบริหารและตัดสินใจ

- 7.1 พัฒนาระบบสารสนเทศเพื่อการบริหารและการตัดสินใจตามพันธกิจ และสามารถนำมาใช้ในการดำเนินการด้านการประกันคุณภาพ
- 7.2 สนับสนุนให้มีการประเมินความพึงพอใจของผู้ใช้สารสนเทศเพื่อนำมาปรับปรุงการดำเนินการ

8. นโยบายการบริหารสถานศึกษา 3 ดี (3 D)

- 8.1 พัฒนาคณะตามแนวนโยบายสถานศึกษา 3 ดี โดยเน้นการจัดกิจกรรมการเรียนรู้ใน 3 ด้าน ได้แก่ ด้านการส่งเสริมประชาธิปไตย ด้านการส่งเสริมให้มีคุณธรรมจริยธรรมและความเป็นไทย และ ด้านการส่งเสริมภูมิคุ้มกันภัยด้านยาเสพติด
- 8.2 ส่งเสริมให้คณาจารย์มีองค์ความรู้และทักษะการปฏิบัติงานตามนโยบาย 3 ดี ได้อย่างมีคุณภาพ
- 8.3 ส่งเสริมและสนับสนุนให้เกิดความร่วมมือกับหน่วยงานทั้งภายในและภายนอกในการดำเนินกิจกรรมที่สอดคล้องกับนโยบาย 3 ดี

9. นโยบายด้านการประกันคุณภาพการศึกษา

- 9.1 กำหนดแนวทางการดำเนินงานประกันคุณภาพการศึกษาให้สอดคล้องกับนโยบายการประกันคุณภาพการศึกษาของมหาวิทยาลัยและสำนักงานคณะกรรมการการอุดมศึกษา
- 9.2 สนับสนุนกิจกรรมการให้ความรู้ ความเข้าใจและตระหนักในการดำเนินกิจกรรมการประกันคุณภาพการศึกษาให้กับคณาจารย์ บุคลากร และนักศึกษา
- 9.3 ส่งเสริมและสนับสนุนให้มีการดำเนินการประกันคุณภาพอย่างเป็นระบบและต่อเนื่อง
- 9.4 ส่งเสริมและสนับสนุนให้คณาจารย์ บุคลากร และนักศึกษาทุกคนนำผลการประกันคุณภาพการศึกษามาปรับปรุงการทำงาน
- 9.5 ส่งเสริมให้มีการวิจัยด้านประกันคุณภาพการศึกษาเพื่อนำไปใช้ประโยชน์ในการพัฒนาคณะและหน่วยงานอื่น
- 9.6 สนับสนุนให้มีการพัฒนาระบบฐานข้อมูลเพื่อรองรับการจัดทำรายงานการประกันคุณภาพการศึกษาและวิเคราะห์ข้อมูลเพื่อใช้ในการบริหารงาน

**ความเป็นมาในการกำหนดประเด็นยุทธศาสตร์และกลยุทธ์
ในการดำเนินงานของคณะครุศาสตร์**

ประเด็นท้าทายเชิงยุทธศาสตร์ของมหาวิทยาลัยจากภายนอก

1. การรวมเป็นประชาคมเศรษฐกิจอาเซียน → การพัฒนามหาวิทยาลัย คณะให้มีความนานาชาติ (เครือข่าย หลักสูตร, บุคลากร, สิ่งอำนวยความสะดวก)
2. การขยายจำนวนของมหาวิทยาลัยรัฐและเอกชน → การแสวงหาความร่วมมือ พันธมิตรในการจัดการศึกษา (ระหว่างมหาวิทยาลัยรัฐเอกชน หน่วยงานของรัฐ)
3. การพัฒนาเศรษฐกิจแบบคู่ขนานระหว่างศก.พอเพียง และศก.สร้างสรรค์ → การพัฒนาหลักสูตร การสร้างผลงานวิชาการที่ตอบสนองต่อทิศทางของระบบเศรษฐกิจแบบคู่ขนาน (หลักสูตร ตำรา งานวิจัย โครงการบริการวิชาการ)
4. การถูกเรียกร้อง การถูกตรวจสอบ การประเมินคุณภาพการจัดการศึกษา → การพัฒนาระบบประกันคุณภาพ การสร้างตราสินค้า การสร้างความแตกต่าง
5. ความก้าวหน้า มีราคาที่ถูกลง และเข้าถึงได้ง่ายขึ้นของ ICT → การลงทุน การใช้ประโยชน์ ICT. อย่างถูกต้อง เหมาะสม

ประเด็นท้าทายเชิงยุทธศาสตร์ของมหาวิทยาลัยจากภายใน

1. การเสียสมดุลระหว่างผลประโยชน์ส่วนบุคคลกับผลประโยชน์องค์กร และการขาดเอกภาพทางความคิดในวิสัยทัศน์ร่วมเพื่อการพัฒนามหาวิทยาลัย
2. ตราสินค้า ภาพลักษณ์ขององค์กร รวมทั้งผลผลิต(บัณฑิต) ยังขาดเอกลักษณ์ปราศจากความโดดเด่น เป็นที่ยอมรับของสังคมภายนอก
3. การทำงานแบบแยกส่วน และขาดการวางแผนงานในเชิงบูรณาการ
4. การขาดแคลนบุคลากรในเชิงคุณภาพตามเกณฑ์มาตรฐานจากภายนอก
5. การบริหารทรัพยากรทางการเงินและสินทรัพย์อื่น ๆ อย่างด้อยประสิทธิภาพและประสิทธิผล
6. การจัดการระบบคุณภาพเพื่อทำตามหน้าที่มิใช่เป็นวัฒนธรรมการทำงาน
7. การลดลงของจำนวนนักศึกษาในระดับปริญญาตรี
8. การจัดกิจกรรมเทิดพระเกียรติในหลวงพระชนมายุครบรอบ 86 พรรษา

มหาวิทยาลัยราชภัฏวไลยอลงกรณ์ ในพระบรมราชูปถัมภ์ ได้จัดอบรมสัมมนาเชิงปฏิบัติการ เรื่อง การทบทวนยุทธศาสตร์ จัดทำร่างแผนการปฏิบัติราชการและแผนงบประมาณ ประจำปีงบประมาณ พ.ศ. 2557 โดยคณะกรรมการสภามหาวิทยาลัย ได้มีการประชุมระดมความคิดเห็นและแลกเปลี่ยนทัศนะเพื่อทบทวนแผนปฏิบัติราชการ ประจำปีงบประมาณ ผลจากการประชุมดังกล่าว สภามหาวิทยาลัยได้กำหนดนโยบายการบริหารงาน งบประมาณ พ.ศ. 2557 ยุทธศาสตร์ แผนปฏิบัติราชการประจำปีงบประมาณ และโครงการสำคัญ ตัวชี้วัด ของปีงบประมาณ พ.ศ. 2557 เพื่อใช้เป็นแนวทางในการให้ผู้บริหารของมหาวิทยาลัยมหาวิทยาลัย และบุคลากร นำนโยบายจากสภามหาวิทยาลัยมาจัดทำแผนปฏิบัติราชการ ประจำปีงบประมาณ พ.ศ. 2557

ประเด็นยุทธศาสตร์และกลยุทธ์การดำเนินงานของคณะครุศาสตร์

จากการวิเคราะห์บริบทที่เป็นประเด็นท้าทายจากภายนอกและภายใน กรอบวิสัยทัศน์ เป้าประสงค์ และกลยุทธ์การดำเนินงานของมหาวิทยาลัย ซึ่งเป็นภาพกว้าง นำมาสู่แนวคิดที่ประเด็นยุทธศาสตร์และกลยุทธ์การดำเนินการที่สอดคล้องกับวิสัยทัศน์ และพันธกิจหลักของคณะครุศาสตร์ ดังนี้

ประเด็นยุทธศาสตร์ ประกอบด้วย 6 ประเด็นยุทธศาสตร์

1. การพัฒนาคุณภาพบัณฑิตตรงความต้องการของสังคม การพัฒนาเศรษฐกิจ และพร้อมเข้าสู่ประชาคมอาเซียน
2. การผลิตผลงานวิจัยและงานสร้างสรรค์ที่มีคุณภาพ เป็นที่ยอมรับในระดับชาติ นานาชาติ
3. การให้บริการวิชาการแก่สังคม ท้องถิ่น ชุมชน สถานประกอบการ
4. การทำนุบำรุง เผยแพร่ สืบสาน ศิลปวัฒนธรรมของท้องถิ่น และของชาติ
5. การบริหารและการพัฒนาสถาบัน
6. การยกระดับคุณภาพและมาตรฐานการศึกษา

ประเด็นยุทธศาสตร์ที่ 1 การพัฒนาคุณภาพบัณฑิตให้ตรงกับความต้องการของสังคม การพัฒนาเศรษฐกิจ และพร้อมเข้าสู่ประชาคมอาเซียน

กลยุทธ์

1.1 ส่งเสริมให้นักศึกษาได้รับการศึกษาที่มีคุณภาพตรงความต้องการของสังคม ท้องถิ่น และได้รับปลูกฝังด้านคุณธรรม จริยธรรม จรรยาบรรณวิชาชีพ มีการพัฒนาคุณลักษณะที่พึงประสงค์ของสาขาวิชา โดยสอดแทรกอยู่ในทุกรายวิชาทั้งความรู้และกระบวนการ

1.2 จัดหา พัฒนาทรัพยากรทางการศึกษาที่เป็นสากลและความเป็นนานาชาติ และพัฒนารูปแบบการเรียนรู้เพื่อพัฒนาทักษะทางภาษาอังกฤษ และภาษาต่างประเทศอื่นๆ ที่สำคัญ

1.3 สนับสนุนให้นักศึกษาได้มีโอกาสฝึกประสบการณ์วิชาชีพจากหน่วยงาน สถานประกอบการที่มีคุณภาพทั้งในประเทศและต่างประเทศ

1.4. พัฒนาหลักสูตรให้มีความสอดคล้องกับความต้องการของตลาดแรงงานและเป็นไปตามเกณฑ์มาตรฐานขององค์การวิชาชีพ รวมถึงหลักสูตรนานาชาติ

1.5. ส่งเสริมการศึกษาวิจัย จัดทำแผนการตลาดด้านการจัดการศึกษา พร้อมทั้งระดมกลุ่มโรงเรียนเครือข่ายเพื่อแสวงหาวิธีการในการคัดเลือกนักศึกษาเชิงรุก

1.6. พัฒนาคุณภาพการจัดการศึกษาขั้นพื้นฐานและ ระบบการบริหารจัดการของโรงเรียนสาธิตเพื่อรองรับการเข้าสู่ประชาคมอาเซียนเป็นแหล่งฝึกประสบการณ์ของนักศึกษา

ประเด็นยุทธศาสตร์ที่ 2 การผลิตผลงานวิจัยและงานสร้างสรรค์ที่มีคุณภาพเป็นที่ยอมรับในระดับชาติและนานาชาติ

กลยุทธ์

2.1. สร้างเครือข่ายความร่วมมือดำเนินงานวิจัยและงานสร้างสรรค์ร่วมกับมหาวิทยาลัยทั้งในและต่างประเทศ หน่วยงานภาครัฐ ภาคเอกชนเพื่อเพิ่มจำนวนผลงานวิจัย

2.2. ส่งเสริมสนับสนุนให้มีการนำเสนอผลงานวิจัยและการประกวดผลงานวิจัยในระดับชาติและนานาชาติ

2.3 สนับสนุนทุนวิจัยและงบประมาณให้อาจารย์ นักวิจัย บุคลากร และนักศึกษา ในการทำวิจัยและสร้างนวัตกรรม

2.4 ส่งเสริม สนับสนุนศึกษาวิจัยแบบสหสาขาวิชา ให้อาจารย์ นักวิจัย และนักศึกษา มีโอกาสและสามารถทำงานวิจัยร่วมกับชุมชน และสังคม เพื่อแก้ปัญหาท้องถิ่น

ประเด็นยุทธศาสตร์ที่ 3 การให้บริการวิชาการแก่สังคม ท้องถิ่น ชุมชน สถานประกอบการ

กลยุทธ์

3.1 ส่งเสริม สนับสนุนการให้บริการวิชาการ การเรียนรู้โครงการตามแนวพระราชดำริและปรัชญาเศรษฐกิจพอเพียงให้แก่นักศึกษา และบุคลากร ทั้งภายในและภายนอกมหาวิทยาลัย

3.2 สร้างเครือข่าย แสวงหาพันธมิตร โดยเน้นที่กลุ่มศิษย์เก่า หน่วยงาน สถานประกอบการในท้องถิ่น มหาวิทยาลัยในต่างประเทศในการพัฒนา งานให้บริการวิชาการ

3.3 พัฒนาระบบกลไกบริหารจัดการในด้านบริการวิชาการ

3.4 ส่งเสริมการพัฒนาครูเพื่อสร้างครุมีอาชีพรองรับประชาคมอาเซียน

ประเด็นยุทธศาสตร์ที่ 4 การทำนุบำรุง เผยแพร่ สืบสาน ศิลปวัฒนธรรมของท้องถิ่น และของชาติ

กลยุทธ์

- 4.1 บูรณาการ ศิลปะและวัฒนธรรม ของท้องถิ่นและของชาติ เข้ากับการจัดการเรียนการสอน โดยสร้างเครือข่าย ความร่วมมือกับบัณฑิต และบุคลากร หน่วยงานในท้องถิ่น หรือในระดับชาติ และอาเซียน
- 4.2 อนุรักษ์ ส่งเสริม สนับสนุน และมีส่วนร่วมในกิจกรรมทำนุบำรุง เผยแพร่และสืบสานศิลปะ และวัฒนธรรม ของท้องถิ่น และของชาติอย่างหลากหลาย
- 4.3 พัฒนาบุคลากร นักศึกษาให้มีความรู้ความเข้าใจ ความสำนึก และความภูมิใจในศิลปะและวัฒนธรรมของท้องถิ่นและของชาติ และนำไปใช้ได้ อย่างเหมาะสม
- 4.4 พัฒนาระบบบริหารจัดการด้านศิลปวัฒนธรรมของมหาวิทยาลัย

ประเด็นยุทธศาสตร์ 5 การบริหารและการพัฒนาสถาบัน

กลยุทธ์

- 5.1 ส่งเสริมให้มีการพัฒนา การนำเทคโนโลยีสารสนเทศมาใช้ในการบริหารจัดการ
- 5.2 ส่งเสริมและพัฒนาบุคลากร ให้เป็นผู้มีศักยภาพ มีภาวะผู้นำ รักองค์กร และมีความก้าวหน้าในสายงาน
- 5.3 จัดทำผังแม่บทการใช้ประโยชน์และแสวงหาพันธมิตร ร่วมดำเนินการพัฒนาธุรกิจบริหารจัดการสร้างผลประโยชน์จากที่ดินของ
- 5.4 ปรับปรุง พัฒนาอาคารสถานที่ ภูมิทัศน์ภายในมหาวิทยาลัยให้เป็นที่ยอมรับด้านการเป็นมหาวิทยาลัยสีเขียว และพัฒนาประสิทธิภาพ คุณภาพการบริการภายใน
- 5.5 พัฒนา เสริมสร้างบรรยากาศทางวิชาการและสภาพการทำงานที่เอื้ออำนวยต่อการเรียนการสอนและการทำงาน
- 5.6 สร้างเสริมธรรมาภิบาลทางการบริหารและพัฒนามหาวิทยาลัยเป็นองค์การเรียนรู้และองค์การสมรรถนะสูง

ประเด็นยุทธศาสตร์ที่ 6 การยกระดับคุณภาพและมาตรฐานศึกษา

กลยุทธ์

- 6.1 พัฒนาระบบกลไกการพัฒนาหลักสูตร และการบริหารหลักสูตร
- 6.2 สนับสนุนให้อาจารย์ดำรงตำแหน่งทางวิชาการ และเพิ่มคุณวุฒิให้ตรงตามเกณฑ์ สกอ.
- 6.3 พัฒนาสัมฤทธิผลการเรียนรู้ตามคุณลักษณะของบัณฑิต เสริมสร้างคุณธรรมจริยธรรมให้กับนักศึกษา กิจกรรมของนักศึกษา
- 6.4 พัฒนาระบบและกลไกการประกันคุณภาพ

ความเชื่อมโยง
ระหว่างวิสัยทัศน์ ประเด็นยุทธศาสตร์ และเป้าประสงค์

วิสัยทัศน์

คณะครุศาสตร์ มหาวิทยาลัยราชภัฏวไลยอลงกรณ์ ในพระบรมราชูปถัมภ์ เป็นสถาบันผลิตและพัฒนาครู และบุคลากรทางการศึกษาชั้นนำ เพื่อพัฒนาท้องถิ่นในอุษาคเนย์

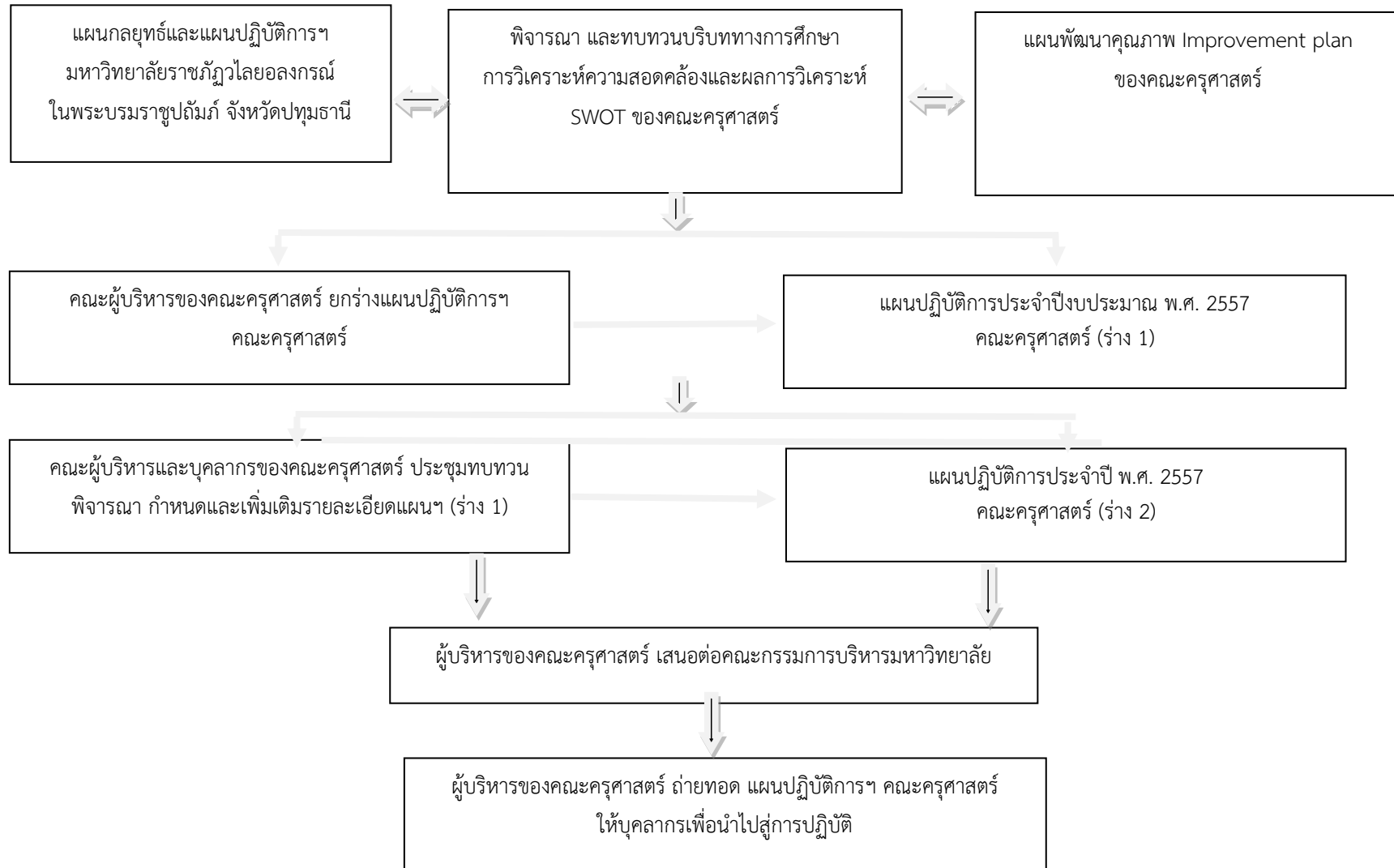
ประเด็นยุทธศาสตร์

<p style="text-align: center;">ประเด็นยุทธศาสตร์ที่ 1</p> <p>การพัฒนาคุณภาพบัณฑิตให้ตรงกับความต้องการของสังคม การพัฒนาเศรษฐกิจ และประชาคมอาเซียน</p>	<p style="text-align: center;">ประเด็นยุทธศาสตร์ที่ 2</p> <p>การผลิตผลงานวิจัยและงานสร้างสรรค์ที่มีคุณภาพเป็นที่ยอมรับในระดับชาติและนานาชาติ</p>	<p style="text-align: center;">ประเด็นยุทธศาสตร์ที่ 3</p> <p>การให้บริการวิชาการแก่สังคม ท้องถิ่น ชุมชน สถานประกอบการ</p>	<p style="text-align: center;">ประเด็นยุทธศาสตร์ที่ 4</p> <p>การทำนุบำรุง เผยแพร่ สืบสาน ศิลปวัฒนธรรม ของท้องถิ่น และของชาติ</p>	<p style="text-align: center;">ประเด็นยุทธศาสตร์ที่ 5</p> <p>การบริหารและการพัฒนาสถาบัน</p>	<p style="text-align: center;">ประเด็นยุทธศาสตร์ที่ 6</p> <p>การยกระดับคุณภาพมาตรฐานศึกษา</p>
--	--	---	--	---	---

เป้าประสงค์

<p style="text-align: center;">เป้าประสงค์ที่ 1</p> <p>สร้างสรรค์งานผลิตบัณฑิตที่มีคุณภาพตามเกณฑ์มาตรฐานวิชาชีพครู</p>	<p style="text-align: center;">เป้าประสงค์ที่ 2</p> <p>พัฒนาองค์กรให้เป็นแหล่งเรียนรู้ที่สำคัญในการพัฒนาศักยภาพของอาจารย์และนักศึกษาตลอดจนครูและบุคลากรทางการศึกษา ให้มีคุณภาพตามเกณฑ์มาตรฐานวิชาชีพครู โดยสร้างเครือข่ายพันธมิตรกับองค์กรภายนอกและศิษย์เก่า</p>	<p style="text-align: center;">เป้าประสงค์ที่ 3</p> <p>สร้างเสริมสมรรถนะในการวิจัยเพื่อพัฒนาองค์ความรู้ใหม่ และนำผลการวิจัยไปใช้แก้ปัญหาทางด้านการศึกษแก่ชุมชนและท้องถิ่น</p>	<p style="text-align: center;">เป้าประสงค์ที่ 4</p> <p>เป็นแหล่งสำคัญในการให้บริการทางวิชาการแก่สังคม ในฐานะที่เป็นผู้นำทางด้านนวัตกรรมและเทคโนโลยีทางการศึกษาของท้องถิ่น</p>	<p style="text-align: center;">เป้าประสงค์ที่ 5</p> <p>เป็นแหล่งอนุรักษ์วัฒนธรรมไทยและภูมิปัญญาที่สำคัญของท้องถิ่นตลอดจนเป็นองค์กรแห่งความพอเพียง มีการบริหารจัดการโดยยึดหลักธรรมาภิบาล</p>
--	--	---	---	---

ขั้นตอนการแปลงแผนกลยุทธ์เป็นแผนปฏิบัติการประจำปี คณะครุศาสตร์



โครงสร้าง

คณะครุศาสตร์ มหาวิทยาลัยราชภัฏวไลยอลงกรณ์ ในพระบรมราชูปถัมภ์ จังหวัดปทุมธานี

ผู้บริหาร



ผศ.ดร.อุษา คงทอง
คณบดี



อ.ดร.ศศิธร จันทมฤก
รองคณบดีฝ่ายบริหาร และ
ประกันคุณภาพ



อ.ดร.อังคณา กริณยาธิกุล
รองคณบดีฝ่ายวิชาการ



ผศ.พนิดา ชาตยาภา
รองคณบดีฝ่ายกิจการนัก
ศึกษา และกิจการพิเศษ

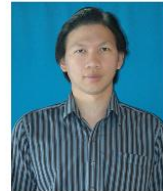


นางอารีย์ ทิพรส
หัวหน้าสำนักงานคณบดี

ประธานคณะกรรมการบริหารหลักสูตร ครุศาสตรบัณฑิต



อ. วรลินดา พงศ์ธราธิก
ประธานหลักสูตรสาขาวิชาการ
ศึกษาปฐมวัย



อ. กิติโรจน์ ปิณฑธนนทกะ
ประธานหลักสูตรสาขาวิชา
คณิตศาสตร์



อ.ดร. สักดิ์ สุวรรณเจาย
ประธานหลักสูตรสาขาวิชาวิทยา
ศาสตร์



อ. อริยญา มุดและ
ประธานหลักสูตรสาขาวิชา
ภาษาอังกฤษ

แผนที่ยุทธศาสตร์ Strategy Map
คณะครุศาสตร์ มหาวิทยาลัยราชภัฏวไลยอลงกรณ์ ในพระบรมราชูปถัมภ์ จังหวัดปทุมธานี

วิสัยทัศน์

คณะครุศาสตร์ มหาวิทยาลัยราชภัฏวไลยอลงกรณ์ ในพระบรมราชูปถัมภ์
เป็นสถาบันผลิตและพัฒนาครู และบุคลากรทางการศึกษาชั้นนำเพื่อพัฒนาท้องถิ่นในอุษาคเนย์

ประเด็นยุทธศาสตร์ที่ 1
 การพัฒนาคุณภาพบัณฑิตให้
 ตรงกับความต้องการของสังคม
 การพัฒนาเศรษฐกิจ และ
 ประชาคมอาเซียน

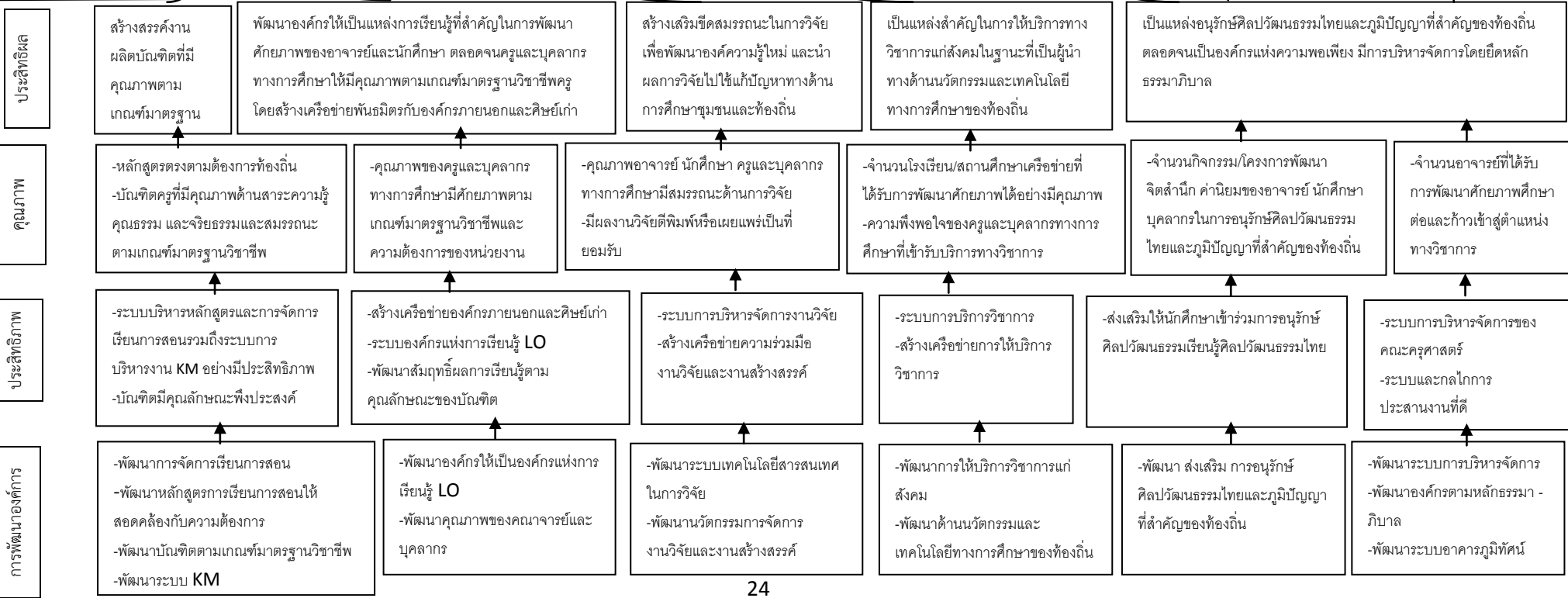
ประเด็นยุทธศาสตร์ที่ 2
 การผลิตผลงานวิจัยและงาน
 สร้างสรรค์ที่มีคุณภาพเป็นที่
 ยอมรับในระดับชาติและ
 นานาชาติ

ประเด็นยุทธศาสตร์ที่ 3
 การให้บริการวิชาการแก่
 สังคม ท้องถิ่น ชุมชน สถาน
 ประกอบการ

ประเด็นยุทธศาสตร์ที่ 4
 การทำนุบำรุง เผยแพร่ สืบ
 สาน ศิลปวัฒนธรรมของท้องถิ่น
 และของชาติ

ประเด็นยุทธศาสตร์ที่ 5
 การบริหารและการพัฒนา
 สถาบัน

ประเด็นยุทธศาสตร์ที่ 6
 การยกระดับคุณภาพมาตรฐาน
 ศึกษา



ตัวชี้วัดและค่าเป้าหมาย แผนปฏิบัติการประจำปี พ.ศ. 2557
คณะครุศาสตร์

ลำดับที่	ตัวชี้วัดผลผลิต/ตัวบ่งชี้ความสำเร็จ	เป้าหมาย
ประเด็นยุทธศาสตร์ ที่ 1 การพัฒนาคุณภาพบัณฑิตให้ตรงกับความต้องการของสังคม การพัฒนาเศรษฐกิจ และพร้อมเข้าสู่ประชาคมอาเซียน		
	KPI 1.1.1 ระดับความสำเร็จของการพัฒนาระบบการจัดการเรียนการสอน	ระดับ 5
	KPI 1.1.2 ร้อยละของนักศึกษาที่มีผลสัมฤทธิ์ผลตามมาตรฐานคุณลักษณะที่พึงประสงค์	ร้อยละ 80
	KPI 1.1.3 ร้อยละของนักศึกษาที่ผ่านเกณฑ์การเข้าร่วมกิจกรรม	ร้อยละ 80
	KPI 1.2.1 ร้อยละความพึงพอใจของนักศึกษาที่มีต่อทรัพยากรทางการศึกษาและสภาพแวดล้อม	ร้อยละ 85
	KPI 1.2.2 จำนวนโครงการการจัดการอบรมและส่งเสริมกิจกรรมการเรียนรู้เพื่อพัฒนาทักษะทางภาษาอังกฤษและภาษาอาเซียน	3 โครงการ
	KPI 1.2.3 จำนวนโครงการการจัดการอบรมและส่งเสริมกิจกรรมการเรียนรู้เพื่อพัฒนาทักษะทางภาษาอังกฤษและภาษาอาเซียน	1 โครงการ
	KPI 1.3.1 ร้อยละของนักศึกษาที่ออกฝึกงานในรูปแบบสหกิจศึกษา	ร้อยละ 90

ลำดับที่	ตัวชี้วัดผลผลิต/ตัวบ่งชี้ความสำเร็จ	เป้าหมาย
ประเด็นยุทธศาสตร์ ที่ 2 การผลิตผลงานวิจัยและงานสร้างสรรค์ที่มีคุณภาพ เป็นที่ยอมรับในระดับชาติและนานาชาติ		
	KPI 2.3.1 ร้อยละความสำเร็จของการผลิตผลงานวิจัยเพื่อแก้ปัญหาในหน่วยงาน	ร้อยละ 20
ประเด็นยุทธศาสตร์ ที่ 3 การให้บริการวิชาการแก่สังคม ท้องถิ่น ชุมชน สถานประกอบการ		
	KPI 3.1.5 จำนวนโครงการแลกเปลี่ยนเผยแพร่ปรัชญาเศรษฐกิจพอเพียงต่อคณะ	5 โครงการ
	KPI 3.3.1 ร้อยละการบริหารจัดการงานบริการวิชาการ	ร้อยละ 90
ประเด็นยุทธศาสตร์ ที่ 4 การทำนุบำรุง เผยแพร่ สืบสาน ศิลปวัฒนธรรมของท้องถิ่น และของชาติ		
	KPI 4.2.1 จำนวนกิจกรรมพัฒนาบุคลากรให้มีความรู้ความเข้าใจและความภูมิใจในศิลปะและวัฒนธรรมของท้องถิ่นและของชาติ	1 กิจกรรม
	KPI 4.2.2 ร้อยละของนักศึกษา บัณฑิต และบุคลากรในท้องถิ่นที่เข้าร่วมกิจกรรมทำนุบำรุงศิลปวัฒนธรรม มีความรู้ ความเข้าใจในคุณค่า ความสำคัญและความภาคภูมิใจในวัฒนธรรมของท้องถิ่นและของชาติ	ร้อยละ 80
ประเด็นยุทธศาสตร์ ที่ 5 การบริหารและการพัฒนาสถาบัน		
	KPI 5.1.1 ร้อยละของทรัพยากรสารสนเทศที่เพิ่มขึ้น	ร้อยละ 5
	KPI 5.2.3 ร้อยละของบุคลากรที่มีสมรรถนะตามกำหนด	ร้อยละ 80
	KPI 5.2.4 ร้อยละของประเภท/ตำแหน่งที่มีเส้นทางความก้าวหน้า	ร้อยละ 80

ลำดับที่	ตัวชี้วัดผลผลิต/ตัวบ่งชี้ความสำเร็จ	เป้าหมาย
	KPI 5.2.6 มีการทบทวนแผนด้านสวัสดิการ	1 ครั้ง : ปี
	KPI 5.3.1 ระดับความสำเร็จของการจัดทำแผน	5 ระดับ
	KPI 5.4.2 ร้อยละของการบริหารจัดการมหาวิทยาลัยด้านสิ่งแวดล้อมเป็นไปตามเกณฑ์มาตรฐานทางสิ่งแวดล้อม	ร้อยละ 80
	KPI 5.6.2 จำนวนองค์ความรู้ที่ถูกนำไปใช้ประโยชน์หรือต่อยอดความรู้ใหม่	1 เรื่อง
ประเด็นยุทธศาสตร์ ที่ 6 การยกระดับคุณภาพและมาตรฐานการศึกษา		
	KPI 6.3.1 ร้อยละของนักศึกษาที่มีสัมฤทธิ์ผลตามมาตรฐานคุณลักษณะที่พึงประสงค์ของบัณฑิต	ร้อยละ 80
	KPI 6.3.3 ร้อยละของรายวิชาที่มีการสอดแทรกเนื้อหาและกระบวนการด้านคุณธรรม จริยธรรม	ร้อยละ 80
	KPI 6.4.2 ระดับความสำเร็จของการดำเนินงานด้านประกันคุณภาพ	5 ระดับ

ประเด็นยุทธศาสตร์ ประจำปีงบประมาณ พ.ศ. 2557

คณะครุศาสตร์

ประเด็นยุทธศาสตร์ที่ 1 การพัฒนาคุณภาพบัณฑิตให้ตรงกับความต้องการของสังคม การพัฒนาเศรษฐกิจ และพร้อมเข้าสู่ประชาคมอาเซียน

ประเด็นยุทธศาสตร์ที่ 2 การผลิตผลงานวิจัยและงานสร้างสรรค์ที่มีคุณภาพ เป็นที่ยอมรับในระดับชาติและนานาชาติ.

ประเด็นยุทธศาสตร์ที่ 3 การให้บริการวิชาการแก่สังคม ท้องถิ่น ชุมชน สถานประกอบการ

ประเด็นยุทธศาสตร์ที่ 4 การทำนุบำรุง เผยแพร่ สืบสาน ศิลปวัฒนธรรมของท้องถิ่น และของชาติ

ประเด็นยุทธศาสตร์ที่ 5 การบริหารและการพัฒนาสถาบัน

ประเด็นยุทธศาสตร์ที่ 6 การยกระดับคุณภาพและมาตรฐานการศึกษา

ตารางวิเคราะห์ความสอดคล้องของแผนปฏิบัติการ ประจำปีงบประมาณ พ.ศ. 2557

กรอบแผนอุดมศึกษา ระยะยาว 15 ปี ฉบับที่ 2 (พ.ศ.2551-2565)	นโยบายมหาวิทยาลัย (พ.ศ. 2556-2560)	ยุทธศาสตร์มหาวิทยาลัย พ.ศ. 2557	กลยุทธ์ มหาวิทยาลัย	ยุทธศาสตร์ คณะครุศาสตร์	กลยุทธ์ คณะคณะครุศาสตร์
<p>ข้อ 84.เป้าหมายของกรอบ แผนอุดมศึกษาระยะยาว ฉบับที่ 2พ.ศ. 2551-2565 "ยกระดับคุณภาพ อุดมศึกษาไทยเพื่อผลิต และพัฒนาบุคลากรที่มี คุณภาพสามารถปรับตัว สำหรับงานที่เกิดขึ้น ตลอดชีวิต พัฒนาศักยภาพอุดมศึกษา ในการสร้างความรู้และ นวัตกรรมเพื่อเพิ่มขีด ความสามารถในการ แข่งขันของประเทศใน โลกาภิวัตน์ สนับสนุนการพัฒนาที่ยั่งยืน ของท้องถิ่นไทย โดยใช้กลไก ของธรรมาภิบาล การเงิน การกำกับมาตรฐานและ เครือข่ายอุดมศึกษาบน</p>	<p>แนวนโยบายการพัฒนามหาวิทยาลัย ในช่วงปี พ.ศ. 2556-2560 ไว้ 7 ประการดังนี้ นโยบายข้อที่ 1 ยกระดับคุณภาพ มาตรฐานการศึกษาในระดับชาติ ให้มหาวิทยาลัย ได้รับการรับรอง คุณภาพครบทุกมิติจากหน่วยงานต่างๆ ในระดับดีขึ้นไปโดยมหาวิทยาลัยพึง ส่งเสริมให้คณาจารย์ นักศึกษา ศิษย์เก่า ได้มีผลงานที่โดดเด่น ได้รับรางวัลและ การยกย่องในระดับชาติ รวมทั้งส่งเสริม คณาจารย์ของมหาวิทยาลัยฯ ให้มี คุณวุฒิ ผลงานและตำแหน่งทางวิชาการ ตามเกณฑ์มาตรฐานของชาติ</p>	<p>ยุทธศาสตร์ที่สำคัญ 6 ประเด็น ประกอบด้วย 1. การพัฒนาคุณภาพ บัณฑิตตรงความต้องการ ของสังคม การพัฒนา เศรษฐกิจ และพร้อมเข้าสู่ ประชาคมอาเซียน 2. การผลิตผลงานวิจัยและ งานสร้างสรรค์ที่มีคุณภาพ เป็นที่ยอมรับในระดับชาติ นานาชาติ 3. การให้บริการวิชาการแก่ สังคม ท้องถิ่น ชุมชน สถาน ประกอบการ 4. การทำนุบำรุง เผยแพร่ สืบสาน ศิลปวัฒนธรรมของ ท้องถิ่น และของชาติ 5. การบริหารและการ พัฒนาสถาบัน</p>	<p>กลยุทธ์ 1.1 ส่งเสริมให้นักศึกษา ได้รับการศึกษาที่มีคุณภาพ ตรงความต้องการของสังคม ท้องถิ่น และได้รับปลูกฝัง ด้านคุณธรรม จริยธรรม จรรยาบรรณวิชาชีพ มีการ พัฒนาคุณลักษณะที่พึง ประสงค์ของสาขาวิชา โดย สอดแทรกอยู่ในทุกรายวิชา ทั้งความรู้และกระบวนการ 1.2 จัดทำ พัฒนาทรัพยากร ทางการศึกษาที่เป็นสากล และความเป็นนานาชาติ และพัฒนารูปแบบการ เรียนรู้เพื่อพัฒนาทักษะทาง</p>	<p>ยุทธศาสตร์ที่สำคัญ 6 ประเด็น ประกอบด้วย 1. การพัฒนาคุณภาพ บัณฑิตตรงความต้องการ ของสังคม การพัฒนา เศรษฐกิจ และพร้อมเข้าสู่ ประชาคมอาเซียน 2. การผลิตผลงานวิจัยและ งานสร้างสรรค์ที่มีคุณภาพ เป็นที่ยอมรับในระดับชาติ นานาชาติ 3. การให้บริการวิชาการแก่ สังคม ท้องถิ่น ชุมชน สถาน ประกอบการ 4. การทำนุบำรุง เผยแพร่ สืบสาน ศิลปวัฒนธรรมของ ท้องถิ่น และของชาติ 5. การบริหารและการ พัฒนาสถาบัน</p>	<p>กลยุทธ์ 1.1 ส่งเสริมให้นักศึกษา ได้รับการศึกษาที่มีคุณภาพ ตรงความต้องการของสังคม ท้องถิ่น และได้รับปลูกฝัง ด้านคุณธรรม จริยธรรม จรรยาบรรณวิชาชีพ มีการ พัฒนาคุณลักษณะที่พึง ประสงค์ของสาขาวิชา โดย สอดแทรกอยู่ในทุกรายวิชา ทั้งความรู้และกระบวนการ 1.2 จัดทำ พัฒนาทรัพยากร ทางการศึกษาที่เป็นสากล และความเป็นนานาชาติ และพัฒนารูปแบบการ เรียนรู้เพื่อพัฒนาทักษะทาง</p>

ตารางวิเคราะห์ความสอดคล้องของแผนปฏิบัติการ ประจำปีงบประมาณ พ.ศ. 2557 (ต่อ)

กรอบแผนอุดมศึกษา ระยะ ยาว 15 ปี ฉบับที่ 2 (พ.ศ.2551-2565)	นโยบายมหาวิทยาลัย (พ.ศ. 2556-2560)	ยุทธศาสตร์มหาวิทยาลัย พ.ศ. 2557	กลยุทธ์ มหาวิทยาลัย	ยุทธศาสตร์ คณะครุศาสตร์	กลยุทธ์ คณะครุศาสตร์
<p>พื้นฐานของเสรีภาพทางวิชาการ ความหลากหลาย และเอกภาพเชิงระบบ"</p>	<p>นโยบายข้อที่ 2 พัฒนาและเพิ่มบทบาทในการเป็นสถาบันอุดมศึกษาเพื่อพัฒนาท้องถิ่น ด้วยการสร้างผลงาน และการดำเนินการที่ชัดเจนเป็นรูปธรรม โดยจัดให้มีกิจกรรมที่หยิบยกปัญหาของท้องถิ่นมาทำการวิจัย ให้บริการวิชาการ และนำมาใช้ในการผลิตบัณฑิต รวมทั้งมุ่งผลิตบัณฑิตที่มีคุณภาพ สามารถปฏิบัติงานเพื่อการพัฒนาท้องถิ่นและสังคมตามอัตลักษณ์ได้อย่างชัดเจน</p>	<p>6. การยกระดับคุณภาพและมาตรฐานการศึกษา</p>	<p>ภาษาอังกฤษ และภาษาต่างประเทศอื่นๆ ที่สำคัญ 1.3 สนับสนุนให้นักศึกษาได้มีโอกาสฝึกประสบการณ์วิชาชีพจากหน่วยงาน สถานประกอบการที่มีคุณภาพทั้งในประเทศและต่างประเทศ 1.4. พัฒนาหลักสูตรให้มีความสอดคล้องกับความต้องการของตลาดแรงงาน และเป็นไปตามเกณฑ์มาตรฐานขององค์กรวิชาชีพ รวมถึงหลักสูตรนานาชาติ 1.5. ส่งเสริมการศึกษาวิจัย จัดทำแผนการตลาดด้านการจัดการศึกษา พร้อมทั้งระบुकุ่ม</p>	<p>6. การยกระดับคุณภาพและมาตรฐานการศึกษา</p>	<p>ภาษาอังกฤษ และภาษาต่างประเทศอื่นๆ ที่สำคัญ 1.3 สนับสนุนให้นักศึกษาได้มีโอกาสฝึกประสบการณ์วิชาชีพจากหน่วยงาน สถานประกอบการที่มีคุณภาพทั้งในประเทศและต่างประเทศ 1.4. พัฒนาหลักสูตรให้มีความสอดคล้องกับความต้องการของตลาดแรงงาน และเป็นไปตามเกณฑ์มาตรฐานขององค์กรวิชาชีพ รวมถึงหลักสูตรนานาชาติ 1.5. ส่งเสริมการศึกษาวิจัย จัดทำแผนการตลาดด้านการจัดการศึกษา พร้อมทั้งระบुकุ่ม</p>

ตารางวิเคราะห์ความสอดคล้องของแผนปฏิบัติการ ประจำปีงบประมาณ พ.ศ. 2557 (ต่อ)

กรอบแผนอุดมศึกษา ระยะ ยาว 15 ปี ฉบับที่ 2 (พ.ศ.2551-2565)	นโยบายมหาวิทยาลัย (พ.ศ. 2556-2560)	ยุทธศาสตร์มหาวิทยาลัย พ.ศ. 2557	กลยุทธ์ มหาวิทยาลัย	ยุทธศาสตร์ คณะครุศาสตร์	กลยุทธ์ คณะครุศาสตร์
	<p>นโยบายข้อที่ 3 พัฒนาคุณภาพ มาตรฐานการศึกษาในระดับ นานาชาติ โดยมีการจัดหลักสูตรปริญญา ภาษาอังกฤษ หรือหลักสูตรนานาชาติ อย่างน้อย 5 หลักสูตร ใน พ.ศ. 2560 และส่งเสริมให้หน่วยงานภายใน ตลอดจนคณาจารย์ นักศึกษา และ บุคลากรได้มีผลงานที่เป็นที่ยอมรับใน ระดับนานาชาติ</p> <p>นโยบายข้อที่ 4 ผลิตบัพณิตที่มี คุณภาพเป็นที่ยอมรับ โดยจัดให้มีการทบทวนปรับปรุง หลักสูตรและระบบการเรียนการสอน</p>		<p>โรงเรียนเครือข่ายเพื่อ แสวงหาวิธีการในการ คัดเลือกนักศึกษาเชิงรุก 1.6. พัฒนาคุณภาพการจั ดการศึกษาขั้นพื้นฐานและ ระบบการบริหารจัดการของ โรงเรียนสาธิตเพื่อรองรับ การเข้าสู่ประชาคมอาเซียน เป็นแหล่งฝึกประสบการณ์ ของนักศึกษา</p> <p>กลยุทธ์ 2.1. สร้างเครือข่ายความ ร่วมมือด้านงานวิจัยและงาน สร้างสรรค์ร่วมกับ มหาวิทยาลัยทั้งในและ ต่างประเทศ หน่วยงาน ภาครัฐ ภาคเอกชนเพื่อเพิ่ม จำนวนผลงานวิจัย</p>		<p>โรงเรียนเครือข่ายเพื่อ แสวงหาวิธีการในการ คัดเลือกนักศึกษาเชิงรุก</p> <p>กลยุทธ์ 2.1. สร้างเครือข่ายความ ร่วมมือด้านงานวิจัยและงาน สร้างสรรค์ร่วมกับ มหาวิทยาลัยทั้งในและ ต่างประเทศ หน่วยงาน ภาครัฐ ภาคเอกชนเพื่อเพิ่ม จำนวนผลงานวิจัย 2.2. ส่งเสริมสนับสนุนให้มี การนำเสนอผลงานวิจัยและ การประกวดผลงานวิจัยใน ระดับชาติและนานาชาติ</p>

ตารางวิเคราะห์ความสอดคล้องของแผนปฏิบัติการ ประจำปีงบประมาณ พ.ศ. 2557 (ต่อ)

กรอบแผนอุดมศึกษา ระยะ ยาว 15 ปี ฉบับที่ 2 (พ.ศ.2551-2565)	นโยบายมหาวิทยาลัย (พ.ศ. 2556-2560)	ยุทธศาสตร์มหาวิทยาลัย พ.ศ. 2557	กลยุทธ์ มหาวิทยาลัย	ยุทธศาสตร์ คณะครุศาสตร์	กลยุทธ์ คณะครุศาสตร์
	<p>ให้ทันสมัย สอดคล้องกับความต้องการของสังคม ความก้าวหน้า ทางวิชาการ และยุทธศาสตร์ของมหาวิทยาลัย และยกระดับความสามารถของนักศึกษาโดยภาพรวมในด้านภาษา คณิตศาสตร์ การใช้เหตุผล และส่งเสริม ปรับปรุง พัฒนา นักศึกษาให้มีอัตลักษณ์ โดยเฉพาะความสามารถในการปฏิบัติงานเพื่อการพัฒนาท้องถิ่น และความรู้ความสามารถในการปฏิบัติงานในบริบทของการเป็นสมาชิกประชาคมอาเซียน และจัดให้มีการคัดเลือก ส่งเสริมและยกย่อง</p>		<p>2.2. ส่งเสริมสนับสนุนให้มีการนำเสนอผลงานวิจัยและการประกวดผลงานวิจัยในระดับชาติและนานาชาติ</p> <p>2.3 สนับสนุนทุนวิจัยและงบประมาณให้อาจารย์ นักวิจัย บุคลากร และนักศึกษา ในการทาวิจัยและสร้างนวัตกรรม</p> <p>2.4 ส่งเสริม สนับสนุน ศึกษาวิจัยแบบสหสาขาวิชาให้อาจารย์ นักวิจัย และนักศึกษา มีโอกาสและสามารถทำงานวิจัยร่วมกับชุมชน และสังคม เพื่อแก้ปัญหาท้องถิ่น</p> <p>กลยุทธ์</p> <p>3.1 ส่งเสริม สนับสนุนการให้บริการวิชาการ</p>		<p>2.3 สนับสนุนทุนวิจัยและงบประมาณให้อาจารย์ นักวิจัย บุคลากร และนักศึกษา ในการทาวิจัยและสร้างนวัตกรรม</p> <p>2.4 ส่งเสริม สนับสนุน ศึกษาวิจัยแบบสหสาขาวิชาให้อาจารย์ นักวิจัย และนักศึกษา มีโอกาสและสามารถทำงานวิจัยร่วมกับชุมชน และสังคม เพื่อแก้ปัญหาท้องถิ่น</p> <p>กลยุทธ์</p> <p>3.1 ส่งเสริม สนับสนุนการให้บริการวิชาการ</p>

ตารางวิเคราะห์ความสอดคล้องของแผนปฏิบัติการ ประจำปีงบประมาณ พ.ศ. 2557 (ต่อ)

กรอบแผนอุดมศึกษา ระยะ ยาว 15 ปี ฉบับที่ 2 (พ.ศ.2551-2565)	นโยบายมหาวิทยาลัย (พ.ศ. 2556-2560)	ยุทธศาสตร์มหาวิทยาลัย พ.ศ. 2557	กลยุทธ์ มหาวิทยาลัย	ยุทธศาสตร์ คณะครุศาสตร์	กลยุทธ์ คณะครุศาสตร์
	<p>นักศึกษาที่มีความสามารถสูงพิเศษ (Talent) เพื่อเป็นการสร้างชื่อเสียงให้แก่มหาวิทยาลัย</p> <p>นโยบายข้อที่ 5 พัฒนาการวิจัยและการบริการวิชาการเพื่อการพัฒนาคุณภาพชีวิตในท้องถิ่น และแสวงหาความรู้ใหม่ให้เป็นที่ยอมรับระดับชาติและนานาชาติ</p> <p>โดยจัดให้มีการบูรณาการศาสตร์ต่างๆ แบบสหสาขา สร้างเครือข่าย และแสวงหาระดมทรัพยากรเพื่อสร้างผลงานการวิจัยและการให้บริการวิชาการ การแลกเปลี่ยน</p>		<p>การเรียนรู้โครงการตามแนวพระราชดำริและปรัชญาเศรษฐกิจพอเพียงให้แก่นักศึกษา และบุคลากรทั้งภายในและภายนอกมหาวิทยาลัย</p> <p>3.2 สร้างเครือข่าย แสวงหาพันธมิตร โดยเน้นที่กลุ่มศิษย์เก่า หน่วยงาน สถานประกอบการในท้องถิ่น มหาวิทยาลัยในต่างประเทศ ในการพัฒนางานให้บริการวิชาการ</p> <p>3.3 พัฒนาระบบกลไกบริหารจัดการในด้านบริการวิชาการ</p> <p>3.4 ส่งเสริมการพัฒนาครู เพื่อสร้างครูมืออาชีพรองรับประชาคมอาเซียน</p>		<p>3.2 สร้างเครือข่าย แสวงหาพันธมิตร โดยเน้นที่กลุ่มศิษย์เก่า หน่วยงาน สถานประกอบการในท้องถิ่น มหาวิทยาลัยในต่างประเทศ ในการพัฒนางานให้บริการวิชาการ</p> <p>3.3 พัฒนาระบบกลไกบริหารจัดการในด้านบริการวิชาการ</p> <p>3.4 ส่งเสริมการพัฒนาครู เพื่อสร้างครูมืออาชีพรองรับประชาคมอาเซียน</p>

ตารางวิเคราะห์ความสอดคล้องของแผนปฏิบัติการ ประจำปีงบประมาณ พ.ศ. 2557 (ต่อ)

กรอบแผนอุดมศึกษา ระยะ ยาว 15 ปี ฉบับที่ 2 (พ.ศ.2551-2565)	นโยบายมหาวิทยาลัย (พ.ศ. 2556-2560)	ยุทธศาสตร์มหาวิทยาลัย พ.ศ. 2557	กลยุทธ์ มหาวิทยาลัย	ยุทธศาสตร์ คณะครุศาสตร์	กลยุทธ์ คณะครุศาสตร์
	<p>เรียนรู้ การใช้ประโยชน์จากผลงานวิจัย การให้บริการวิชาการกับสังคม ชุมชน ในท้องถิ่น หน่วยงาน ประชาคมวิชาการ ทั้งภายใน และภายนอกประเทศ</p> <p>นโยบายข้อที่ 6 พัฒนาเป็น มหาวิทยาลัยขนาดกลางที่มีจำนวน นักศึกษาภาคปกติคงอยู่อย่างน้อย 12,000 คน</p> <p>โดยจัดให้มีการกำหนดกลยุทธ์ที่ชัดเจน นำไปปฏิบัติได้จริงในด้านการรับ นักศึกษา การลงทุนด้านอาคาร สถานที่ ห้องปฏิบัติการ ครุภัณฑ์ ความ ต้องการอัตรากำลัง</p>		<p>กลยุทธ์</p> <p>4.1 บูรณาการ ศิลปะและ วัฒนธรรม ของท้องถิ่นและ ของชาติ เข้ากับการจัดการ เรียนการสอน โดย สร้างเครือข่าย ความร่วมมือ กับบัณฑิต และบุคลากร หน่วยงานในท้องถิ่น หรือใน ระดับชาติ และอาเซียน</p> <p>4.2 อนุรักษ์ ส่งเสริม สนับสนุน และมีส่วนร่วมใน กิจกรรมทานุบำรุง เผยแพร่ และสืบสานศิลปะ และ วัฒนธรรม ของท้องถิ่น และ ของชาติอย่างหลากหลาย</p> <p>4.3 พัฒนาบุคลากร นักศึกษาให้มีความรู้ความ เข้าใจ ความสำนึก และ ความภูมิใจในศิลปะและ</p>		<p>กลยุทธ์</p> <p>4.1 บูรณาการ ศิลปะและ วัฒนธรรม ของท้องถิ่นและ ของชาติ เข้ากับการจัดการ เรียนการสอน โดย สร้างเครือข่าย ความร่วมมือ กับบัณฑิต และบุคลากร หน่วยงานในท้องถิ่น หรือใน ระดับชาติ และอาเซียน</p> <p>4.2 อนุรักษ์ ส่งเสริม สนับสนุน และมีส่วนร่วมใน กิจกรรมทานุบำรุง เผยแพร่ และสืบสานศิลปะ และ วัฒนธรรม ของท้องถิ่น และ ของชาติอย่างหลากหลาย</p> <p>4.3 พัฒนาบุคลากร นักศึกษาให้มีความรู้ความ เข้าใจ ความสำนึก และ ความภูมิใจในศิลปะและ</p>

ตารางวิเคราะห์ความสอดคล้องของแผนปฏิบัติการ ประจำปีงบประมาณ พ.ศ. 2557 (ต่อ)

กรอบแผนอุดมศึกษา ระยะ ยาว 15 ปี ฉบับที่ 2 (พ.ศ.2551-2565)	นโยบายมหาวิทยาลัย (พ.ศ. 2556-2560)	ยุทธศาสตร์มหาวิทยาลัย พ.ศ. 2557	กลยุทธ์ มหาวิทยาลัย	ยุทธศาสตร์ คณะครุศาสตร์	กลยุทธ์ คณะครุศาสตร์
	<p>และการพัฒนาทรัพยากรบุคคล และ การบริหารการเงิน นโยบายข้อที่ 7 พัฒนาการบริหาร จัดการในมหาวิทยาลัย โดยสร้างเสริมความเป็นองค์กรแห่ง การเรียนรู้ในมหาวิทยาลัยที่มีพลวัตใน การพัฒนาด้วยกระบวนการเชิงคุณภาพ และเรียนรู้เติบโตอย่างต่อเนื่อง เสริมสร้างขีดสมรรถนะของ มหาวิทยาลัยด้านเทคโนโลยีการสื่อสาร และสารสนเทศ รวมทั้งความเป็น นานาชาติ พัฒนามหาวิทยาลัยให้เป็น องค์กรที่มีกายภาพและบรรยากาศทาง วิชาการ</p>		<p>วัฒนธรรมของท้องถิ่นและ ของชาติ และนำไปใช้ได้ อย่างเหมาะสม 4.4 พัฒนาระบบบริหาร จัดการด้านศิลปวัฒนธรรม ของมหาวิทยาลัย กลยุทธ์ 5.1 ส่งเสริมให้มีการพัฒนา การนาเทคโนโลยี สารสนเทศมาใช้ในการ บริหารจัดการ 5.2 ส่งเสริมและพัฒนา บุคลากร ให้เป็นผู้มี ศักยภาพ มีภาวะผู้นำ รัก องค์กร และมีความก้าวหน้า ในสายงาน 5.3 จัดทำผังแม่บทการใช้ ประโยชน์และแสวงหา พันธมิตร ร่วมดำเนินการ พัฒนาธุรกิจบริหาร</p>		<p>วัฒนธรรมของท้องถิ่นและ ของชาติ และนำไปใช้ได้ อย่างเหมาะสม 4.4 พัฒนาระบบบริหาร จัดการด้านศิลปวัฒนธรรม ของมหาวิทยาลัย กลยุทธ์ 5.1 ส่งเสริมให้มีการพัฒนา การนาเทคโนโลยี สารสนเทศมาใช้ในการ บริหารจัดการ 5.2 ส่งเสริมและพัฒนา บุคลากร ให้เป็นผู้มี ศักยภาพ มีภาวะผู้นำ รัก องค์กร และมีความก้าวหน้า ในสายงาน 5.3 จัดทำผังแม่บทการใช้ ประโยชน์และแสวงหา พันธมิตร ร่วมดำเนินการ พัฒนาธุรกิจบริหาร</p>

ตารางวิเคราะห์ความสอดคล้องของแผนปฏิบัติการ ประจำปีงบประมาณ พ.ศ. 2557 (ต่อ)

กรอบแผนอุดมศึกษา ระยะ ยาว 15 ปี ฉบับที่ 2 (พ.ศ.2551-2565)	นโยบายมหาวิทยาลัย (พ.ศ. 2556-2560)	ยุทธศาสตร์มหาวิทยาลัย พ.ศ. 2557	กลยุทธ์ มหาวิทยาลัย	ยุทธศาสตร์ คณะครุศาสตร์	กลยุทธ์ คณะครุศาสตร์
	<p>สภาพการทำงานที่ดี การมีสุนทรียะและเป็นมหาวิทยาลัยสีเขียว พัฒนามหาวิทยาลัยให้บุคลากรมีคุณภาพชีวิตที่ดีและสามารถดึงดูดคนดีคนเก่งเข้ามาร่วมงานได้ ส่งเสริมการพัฒนาคุณธรรมจริยธรรมของอาจารย์ บุคลากรและนักศึกษา รวมทั้งส่งเสริมการน้อมนำแนวพระราชดำริและหลักปรัชญาของเศรษฐกิจพอเพียงมาประยุกต์ใช้ในการปฏิบัติงานและดำเนินชีวิต และเตรียมการเพื่อรองรับการก้าวสู่การเป็นมหาวิทยาลัยในกำกับ</p>		<p>จัดการสร้างผลประโยชน์จากที่ดินของมหาวิทยาลัย 5.4 ปรับปรุง พัฒนาอาคารสถานที่ ภูมิทัศน์ภายในมหาวิทยาลัยให้เป็นที่ยอมรับด้านการเป็นมหาวิทยาลัยสีเขียว และพัฒนาประสิทธิภาพคุณภาพการบริการภายใน 5.5 พัฒนา เสริมสร้างบรรยากาศทางวิชาการและสภาพการทำงานที่เอื้ออำนวยต่อการเรียนการสอนและการทำงาน 5.6 สร้างเสริมธรรมาภิบาลทางการบริหารและพัฒนามหาวิทยาลัยเป็นองค์กรเรียนรู้และองค์กรสมรรถนะสูง</p>		<p>จัดการสร้างผลประโยชน์จากที่ดินของมหาวิทยาลัย 5.4 ปรับปรุง พัฒนาอาคารสถานที่ ภูมิทัศน์ภายในมหาวิทยาลัยให้เป็นที่ยอมรับด้านการเป็นมหาวิทยาลัยสีเขียว และพัฒนาประสิทธิภาพคุณภาพการบริการภายใน 5.5 พัฒนา เสริมสร้างบรรยากาศทางวิชาการและสภาพการทำงานที่เอื้ออำนวยต่อการเรียนการสอนและการทำงาน 5.6 สร้างเสริมธรรมาภิบาลทางการบริหารและพัฒนามหาวิทยาลัยเป็นองค์กรเรียนรู้และองค์กรสมรรถนะสูง</p>

ตารางวิเคราะห์ความสอดคล้องของแผนปฏิบัติการ ประจำปีงบประมาณ พ.ศ. 2557 (ต่อ)

กรอบแผนอุดมศึกษา ระยะ ยาว 15 ปี ฉบับที่ 2 (พ.ศ.2551-2565)	นโยบายมหาวิทยาลัย (พ.ศ. 2556-2560)	ยุทธศาสตร์มหาวิทยาลัย พ.ศ. 2557	กลยุทธ์ มหาวิทยาลัย	ยุทธศาสตร์ คณะครุศาสตร์	กลยุทธ์ คณะครุศาสตร์
			<p>กลยุทธ์</p> <p>6.1 พัฒนาระบบกลไกการ พัฒนาหลักสูตร และการ บริหารหลักสูตร</p> <p>6.2 สนับสนุนให้อาจารย์ ดำรงตำแหน่งทางวิชาการ และเพิ่มคุณวุฒิให้ตรงตาม เกณฑ์ สกอ.</p> <p>6.3 พัฒนาสัมฤทธิ์ผลการ เรียนรู้ตามคุณลักษณะของ บัณฑิต เสริมสร้างคุณธรรม จริยธรรมให้กับนักศึกษา กิจกรรมของนักศึกษา</p> <p>6.4 พัฒนาระบบและกลไก การประกันคุณภาพ</p>		<p>กลยุทธ์</p> <p>6.1 พัฒนาระบบกลไกการ พัฒนาหลักสูตร และการ บริหารหลักสูตร</p> <p>6.2 สนับสนุนให้อาจารย์ ดำรงตำแหน่งทางวิชาการ และเพิ่มคุณวุฒิให้ตรงตาม เกณฑ์ สกอ.</p> <p>6.3 พัฒนาสัมฤทธิ์ผลการ เรียนรู้ตามคุณลักษณะของ บัณฑิต เสริมสร้างคุณธรรม จริยธรรมให้กับนักศึกษา กิจกรรมของนักศึกษา</p> <p>6.4 พัฒนาระบบและกลไก การประกันคุณภาพ</p>

ประเด็นยุทธศาสตร์ สอดคล้องกับตัวบ่งชี้/ตัวชี้วัดความสำเร็จ

ลำดับที่	ประเด็นยุทธศาสตร์/กลยุทธ์	ตอบสนองตัวบ่งชี้/ตัวชี้วัดความสำเร็จ		
		ตัวชี้วัดความสำเร็จ มร.ว.โลยา	ตัวบ่งชี้ สมส.	ตัวบ่งชี้ สกอ.
ประเด็นยุทธศาสตร์ ที่ 1 การพัฒนาคุณภาพบัณฑิตให้ตรงกับความต้องการของสังคม การพัฒนาเศรษฐกิจ และพร้อมเข้าสู่ประชาคมอาเซียน				
	KPI 1.1.1 ระดับความสำเร็จของการพัฒนาระบบการจัดการเรียนการสอน	ระดับ 5	-	2.6
	KPI 1.1.2 ร้อยละของนักศึกษาที่มีผลสัมฤทธิ์ผลตามมาตรฐานคุณลักษณะที่พึงประสงค์	ร้อยละ 80	2	2.7
	KPI 1.1.3 ร้อยละของนักศึกษาที่ผ่านเกณฑ์การเข้าร่วมกิจกรรม	ร้อยละ 80	-	2.7
	KPI 1.2.1 ร้อยละความพึงพอใจของนักศึกษาที่มีต่อทรัพยากรทางการศึกษาและสภาพแวดล้อม	ร้อยละ 85	-	2.5
	KPI 1.2.2 จำนวนโครงการการจัดการอบรมและส่งเสริมกิจกรรมการเรียนรู้เพื่อพัฒนาทักษะทางภาษาอังกฤษและภาษาอาเซียน	3 โครงการ	-	2.1
	KPI 1.2.3 จำนวนโครงการการจัดการอบรมและส่งเสริมกิจกรรมการเรียนรู้เพื่อพัฒนาทักษะทางภาษาอังกฤษและภาษาอาเซียน	1 โครงการ	-	2.1
	KPI 1.3.1 ร้อยละของนักศึกษาที่ออกฝึกงานในรูปแบบสหกิจศึกษา	ร้อยละ 90	-	3.2
ประเด็นยุทธศาสตร์ ที่ 2 การผลิตผลงานวิจัยและงานสร้างสรรค์ที่มีคุณภาพ เป็นที่ยอมรับในระดับชาติและนานาชาติ				
	KPI 2.3.1 ร้อยละความสำเร็จของการผลิตผลงานวิจัยเพื่อแก้ปัญหาในหน่วยงาน	ร้อยละ 20	6	-

ประเด็นยุทธศาสตร์ สอดคล้องกับตัวบ่งชี้/ตัวชี้วัดความสำเร็จ (ต่อ)

ลำดับที่	ประเด็นยุทธศาสตร์/กลยุทธ์	ตอบสนองตัวบ่งชี้/ตัวชี้วัดความสำเร็จ		
		ตัวชี้วัดความสำเร็จ มรท.วไลยา	ตัวบ่งชี้ สมส.	ตัวบ่งชี้ สกอ.
ประเด็นยุทธศาสตร์ ที่ 3 การให้บริการวิชาการแก่สังคม ท้องถิ่น ชุมชน สถานประกอบการ				
	KPI 3.1.5 จำนวนโครงการแลกเปลี่ยนเผยแพร่ปรัชญาเศรษฐกิจพอเพียงต่อคณะ	5 โครงการ	8	5.2
	KPI 3.3.1 ร้อยละการบริหารจัดการงานบริการวิชาการ	ร้อยละ 90	-	5.1
ประเด็นยุทธศาสตร์ ที่ 4 การทำนุบำรุง เผยแพร่ สืบสาน ศิลปวัฒนธรรมของท้องถิ่น และของชาติ				
	KPI 4.2.1 จำนวนกิจกรรมพัฒนาบุคลากรให้มีความรู้ความเข้าใจและความภูมิใจในศิลปะและวัฒนธรรมของท้องถิ่นและของชาติ	1 กิจกรรม	10	6.1
	KPI 4.2.2 ร้อยละของนักศึกษา บัณฑิต และบุคลากรในท้องถิ่นที่เข้าร่วมกิจกรรมทำนุบำรุงศิลปวัฒนธรรม มีความรู้ ความเข้าใจในคุณค่า ความสำคัญ และความภาคภูมิใจในวัฒนธรรมของท้องถิ่นและของชาติ	ร้อยละ 80	10	6.1
ประเด็นยุทธศาสตร์ ที่ 5 การบริหารและการพัฒนาสถาบัน				
	KPI 5.1.1 ร้อยละของทรัพยากรสารสนเทศที่เพิ่มขึ้น	ร้อยละ 5	-	7.3
	KPI 5.2.3 ร้อยละของบุคลากรที่มีสมรรถนะตามกำหนด	ร้อยละ 80	-	2.4
	KPI 5.2.4 ร้อยละของประเภท/ตำแหน่งที่มีเส้นทางความก้าวหน้า	ร้อยละ 80	-	2.3
	KPI 5.2.6 มีการทบทวนแผนด้านสวัสดิการ	1 ครั้ง : ปี	13	-
	KPI 5.3.1 ระดับความสำเร็จของการจัดทำแผน	5 ระดับ	-	1.1
	KPI 5.4.2 ร้อยละของการบริหารจัดการมหาวิทยาลัยด้านสิ่งแวดล้อมเป็นไปตามเกณฑ์มาตรฐานทางสิ่งแวดล้อม	ร้อยละ 80	13	-
	KPI 5.6.2 จำนวนองค์ความรู้ที่ถูกนำไปใช้ประโยชน์หรือต่อยอดความรู้ใหม่	1 เรื่อง	-	7.2

ประเด็นยุทธศาสตร์ สอดคล้องกับตัวบ่งชี้/ตัวชี้วัดความสำเร็จ (ต่อ)

ลำดับที่	ประเด็นยุทธศาสตร์/กลยุทธ์	ตอบสนองตัวบ่งชี้/ตัวชี้วัดความสำเร็จ		
		ตัวชี้วัดความสำเร็จ มรภ.วไลยฯ	ตัวบ่งชี้ สมส.	ตัวบ่งชี้ สกอ.
ประเด็นยุทธศาสตร์ ที่ 6 การยกระดับคุณภาพและมาตรฐานการศึกษา				
	KPI 6.3.1 ร้อยละของนักศึกษาที่มีสัมฤทธิ์ผลตามมาตรฐานคุณลักษณะที่พึงประสงค์ของบัณฑิต	ร้อยละ 80	16.2	-
	KPI 6.3.3 ร้อยละของรายวิชาที่มีการสอดแทรกเนื้อหาและกระบวนการด้านคุณธรรม จริยธรรม	ร้อยละ 80	10	-
	KPI 6.4.2 ระดับความสำเร็จของการดำเนินงานด้านประกันคุณภาพ	5 ระดับ	15	9.1

บทที่ 2

แผนงาน/โครงการสำคัญตามประเด็นยุทธศาสตร์

โครงการแผนปฏิบัติการภายใต้ประเด็นยุทธศาสตร์ 1 การพัฒนาคุณภาพบัณฑิตตรงความต้องการของสังคม
การพัฒนาเศรษฐกิจ และพร้อมเข้าสู่ประชาคมอาเซียน
โดยมีรายละเอียดเกี่ยวกับกลยุทธ์และมาตรการในการดำเนินงานในแต่ละประเด็นยุทธศาสตร์ ดังนี้

1. โครงการอบรมเชิงปฏิบัติการการเขียนแผนการจัดการเรียนรู้ภาษาอังกฤษ (สาขาอังกฤษ)
2. โครงการห้องสมุดสู่อาเซียน (สาขาปฐมวัย)
3. โครงการค่ายภาษาอังกฤษเพื่อพัฒนาทักษะการเรียนรู้ (สาขาอังกฤษ)
4. โครงการให้ความรู้ด้านศิลปวัฒนธรรมตะวันตกและอาเซียน Christmas Party&ASEAN New Year 2014 (สาขาอังกฤษ)
5. โครงการสัมมนาการสอนคณิตศาสตร์ศิษย์เก่าและนักศึกษาปัจจุบัน (สาขาคณิตศาสตร์)
6. โครงการส่งเสริมการจัดการเรียนรู้วิทยาศาสตร์ (สาขาวิทยาศาสตร์,เคมี,ชีวฯ)
7. โครงการสร้างสรรค์สื่อการเรียนรู้ด้วยโปรแกรม GSP ระดับกลางสำหรับครูคณิตศาสตร์ระดับชั้นมัธยมศึกษา (สาขาคณิตศาสตร์)
8. โครงการจัดหาอุปกรณ์และพัฒนาห้องปฏิบัติการสอนวิทยาศาสตร์ (สาขาวิทยาศาสตร์,เคมี,ชีวฯ)
9. โครงการปฐมนิเทศนักศึกษาใหม่
- 10.โครงการฝึกประสบการณ์วิชาชีพสำหรับนักศึกษาครูชั้นปีที่ 4
- 11.โครงการฝึกประสบการณ์วิชาชีพสำหรับนักศึกษาครูชั้นปีที่ 5
- 12.โครงการปัจฉิมนิเทศนักศึกษาครูปีการศึกษา 2556
- 13.โครงการการแข่งขันกีฬาน้องใหม่ “ครูศาสตร์สัมพันธ์สายใยรักด้านยาเสพติด”
- 14.โครงการสุขภาพดีพิชิตโรคร้าย
- 15.โครงการเสวนาปัญหาของนักศึกษา

- 16.โครงการแข่งขันกีฬาภายในมหาวิทยาลัย
- 17.โครงการประหยัดพลังงาน
- 18.โครงการตามรอยพ่อ อยู่อย่างพอเพียง
- 19.โครงการผลิตผู้นำด้วยการประชาธิปไตย(ชั้นปีที่2)
- 20.โครงการพัฒนาผู้นำกิจกรรมนักศึกษา
- 21.โครงการพัฒนาบุคลิกภาพและการปรับตัวสำหรับนักศึกษาครู (ชั้นปีที่ 1)
- 22.สำรวจความต้องการของนักศึกษาชั้นปีที่ 1
- 23.โครงการพัฒนาคุณธรรม จริยธรรม สำหรับนักศึกษา อาจารย์ และบุคลากรคณะครุศาสตร์
- 24.โครงการจัดซุ้มบัณฑิต ปี 2557
- 25.โครงการพัฒนาภาวะผู้นำสำหรับนักศึกษาครู (ชั้นปีที่3-4)
- 26.โครงการพัฒนาทักษะการสร้างสื่อการสอนและการนำไปใช้สำหรับนักศึกษาคณิตศาสตร์ (สาขาคณิตศาสตร์)
- 27.โครงการครูวิทย์..จิตอาสา พัฒนาท้องถิ่น(สาขาวิทยาศาสตร์,เคมี,ชีวฯ)
- 28.โครงการพัฒนาบุคลิกภาพเด่นเน้นคุณธรรมจริยธรรมผ่านการเรียนรู้ด้วยใจอย่างไคร้ครวญ(สาขาปฐมวัย)
- 29.โครงการจัดอบรมเพื่อส่งเสริมการเรียนรู้วิชาชีพรู (สาขาวิทยาศาสตร์,เคมี,ชีวฯ)
- 30.โครงการพัฒนาทักษะภาษาอังกฤษสำหรับครูคณิตศาสตร์ ระยะเวลาที่ 2 (สาขาคณิตศาสตร์)
- 31.โครงการพัฒนาการทำวิจัยในชั้นเรียนสำหรับนักศึกษาสาขาคณิตศาสตร์ชั้นปีที่ 4 และ 5 คณะครุศาสตร์ (สาขาอังกฤษ)

ตารางสรุปแผนงาน โครงการ กิจกรรม ประจำปีงบประมาณ พ.ศ. 2557

คณะครุศาสตร์

ยุทธศาสตร์ที่ 1 การพัฒนาคุณภาพบัณฑิตตรงความต้องการของสังคม การพัฒนาเศรษฐกิจ และพร้อมเข้าสู่ประชาคมอาเซียน
งบประมาณ 1,362,870 บาท

โครงการหลัก / กิจกรรมย่อย	สอดคล้องกับนโยบายมหาวิทยาลัย (พ.ศ.2556-2560) ระบุข้อ	สอดคล้องยุทธศาสตร์มหาวิทยาลัย	สอดคล้องกลยุทธ์มหาวิทยาลัย (2556-2560)	แผนการดำเนินงาน (ระบุไตรมาส)	ตัวชี้วัดผลผลิต/ตัวบ่งชี้ความสำเร็จ	เป้าหมาย	งบประมาณ		ผู้รับผิดชอบโครงการ
							เงินแผ่นดิน	เงินรายได้	
แผนงาน 1 แผนงานรองรับการเข้าสู่ประชาคมอาเซียน									
ผลผลิต : ผลงานการให้บริการวิชาการ									
งาน 1.1 เตรียมความพร้อมเข้าสู่ประชาคมอาเซียน									
โครงการ 1 อบรมเชิงปฏิบัติการการเขียนแผนการจัดการเรียนรู้ภาษาอังกฤษ (สาขาอังกฤษ)									
กิจกรรม 1 จัดอบรมให้กับอาจารย์ชาวไทยและอาจารย์ชาวต่างชาติ (สาขาอังกฤษ)	5	1.2.3	1.2	3	ร้อยละผู้เข้าร่วมโครงการมีความพึงพอใจ	90	25,000		อ.นัจฉรา
โครงการ 2 ห้องสมุดสู่อาเซียน (สาขาปฐมวัย)									
กิจกรรม 1 จัดทำห้องสมุดปฐมวัย (สาขาปฐมวัย)	5	1.2.1	1.4	3	ร้อยละ นศ. อาจารย์มีความพึงพอใจในการใช้บริการห้องสมุด	85		50,000	อ.คันทรส

โครงการหลัก / กิจกรรมย่อย	สอดคล้องกับนโยบายมหาวิทยาลัย (พ.ศ.2556-2560) <u>ระบุข้อ</u>	สอดคล้องยุทธศาสตร์มหาวิทยาลัย	สอดคล้องกลยุทธ์มหาวิทยาลัย (2556-2560)	แผนการดำเนินงาน (ระบุไตรมาส)	ตัวชี้วัดผลผลิต/ตัวบ่งชี้ความสำเร็จ	เป้าหมาย	งบประมาณ		ผู้รับผิดชอบโครงการ
							เงินแผ่นดิน	เงินรายได้	
แผนงาน 1 แผนงานรองรับการเข้าสู่ประชาคมอาเซียน									
ผลิต : ผู้สำเร็จการศึกษาด้านสังคมศาสตร์									
งาน 1.1 เตรียมความพร้อมเข้าสู่ประชาคมอาเซียน									
โครงการ 1 ค่ายภาษาอังกฤษเพื่อพัฒนาทักษะการเรียนรู้ (สาขาอังกฤษ)									
กิจกรรม 1 จัดกิจกรรมทักษะภาษาอังกฤษ (สาขาอังกฤษ)	4	1.2.2	1.2	3	ร้อยละผู้เข้าร่วมโครงการมีความพึงพอใจ	80	120,000		อ.นิตย์
โครงการ 2 ให้ความรู้ด้านศิลปวัฒนธรรมตะวันตกและอาเซียน Christmas Party&ASEAN New Year 2014 (สาขาอังกฤษ)									
กิจกรรม 1 ให้ความรู้ด้านศิลปวัฒนธรรมตะวันตกและอาเซียน Christmas Party&ASEAN New Year 2014 (สาขาอังกฤษ)	4	1.2.2	1.2	3	ร้อยละผู้เข้าร่วมโครงการมีความพึงพอใจ	80		30,000	อ.ปวีณัย
รวมแผนงาน							145,000	80,000	

โครงการหลัก / กิจกรรมย่อย	สอดคล้องกับนโยบายมหาวิทยาลัย (พ.ศ.2556-2560) ระบุชื่อ	สอดคล้องยุทธศาสตร์มหาวิทยาลัย	สอดคล้องกลยุทธ์มหาวิทยาลัย (2556-2560)	แผนการดำเนินงาน (ระบุไตรมาส)	ตัวชี้วัดผลผลิต/ตัวบ่งชี้ความสำเร็จ	เป้าหมาย	งบประมาณ		ผู้รับผิดชอบโครงการ
							เงินแผ่นดิน	เงินรายได้	
แผนงาน 3 ขยายโอกาสและพัฒนาคุณภาพการศึกษา									
ผลผลิต : ผู้สำเร็จการศึกษาด้านสังคมศาสตร์									
งาน 3.3 จัดการเรียนการสอนด้านสังคมศาสตร์									
โครงการ 1 สัมมนาการสอนคณิตศาสตร์ศิษย์เก่าและนักศึกษาปัจจุบัน(สาขาคณิตศาสตร์)									
กิจกรรม 1 สัมมนาการสอนคณิตศาสตร์ (สาขาคณิตศาสตร์) (งบกศ.ปช.)	4	1.1.1	1.2	3	ความพึงพอใจของศิษย์เก่าและนักศึกษาปัจจุบันที่มีต่อโครงการสัมมนาการสอนคณิตศาสตร์	ค่าเฉลี่ยไม่น้อยกว่า 3.00 จากระบบคะแนน		20,000	อ.ชัยวัฒน์
โครงการ 2 ส่งเสริมการจัดการเรียนรู้วิทยาศาสตร์ (สาขาวิทยาศาสตร์,เคมี,ชีวฯ)									
กิจกรรม 1 ส่งเสริมการจัดการเรียนรู้วิทยาศาสตร์ (สาขาวิทยาศาสตร์,เคมี,ชีวฯ)	4	1.1.1	1.1	3	ร้อยละการเข้าร่วมโครงการ 3 หลักสูตร	50	35,800	89,700	ดร.ศักดิ์

โครงการหลัก / กิจกรรมย่อย	สอดคล้องกับนโยบายมหาวิทยาลัย (พ.ศ.2556-2560) ระบุชื่อ	สอดคล้องยุทธศาสตร์มหาวิทยาลัย	สอดคล้องกลยุทธ์มหาวิทยาลัย (2556-2560)	แผนการดำเนินงาน (ระบุไตรมาส)	ตัวชี้วัดผลผลิต/ตัวบ่งชี้ความสำเร็จ	เป้าหมาย	งบประมาณ		ผู้รับผิดชอบโครงการ
							เงินแผ่นดิน	เงินรายได้	
แผนงาน 3 ขยายโอกาสและพัฒนาคุณภาพการศึกษา									
ผลผลิต : ผู้สำเร็จการศึกษาด้านสังคมศาสตร์									
งาน 3.3 จัดการเรียนการสอนด้านสังคมศาสตร์									
โครงการ 3 สร้างสรรค์สื่อการเรียนรู้ด้วยโปรแกรม GSP ระดับกลางสำหรับครุคณิตศาสตร์ระดับชั้นมัธยมศึกษา (สาขาคณิตศาสตร์)									
กิจกรรม 1 อบรมให้ความรู้ GSP (สาขาคณิตศาสตร์)	4	1.1.1	1.2	3	ร้อยละผู้เข้าร่วมโครงการมีความพึงพอใจ	80	50,000		อ.พัชรินทร์
โครงการ 4 จัดหาอุปกรณ์และพัฒนาห้องปฏิบัติการสอนวิทยาศาสตร์ (สาขาวิทยาศาสตร์,เคมี,ชีวฯ)									
กิจกรรม 1 จัดหาอุปกรณ์และพัฒนาห้องปฏิบัติการสอนวิทยาศาสตร์ (สาขาวิทยาศาสตร์,เคมี,ชีวฯ)	4	1.2.1	1.2	3	ร้อยละจำนวนอุปกรณ์เครื่องมือวิทยาศาสตร์และครุภัณฑ์	80	94,920		อ.จิตตรี

โครงการหลัก / กิจกรรมย่อย	สอดคล้องกับนโยบายมหาวิทยาลัย (พ.ศ.2556-2560) ระบุชื่อ	สอดคล้องยุทธศาสตร์มหาวิทยาลัย	สอดคล้องกลยุทธ์มหาวิทยาลัย (2556-2560)	แผนการดำเนินงาน (ระบุไตรมาส)	ตัวชี้วัดผลผลิต/ตัวบ่งชี้ความสำเร็จ	เป้าหมาย	งบประมาณ		ผู้รับผิดชอบโครงการ
							เงินแผ่นดิน	เงินรายได้	
แผนงาน 3 ขยายโอกาสและพัฒนาคุณภาพการศึกษา									
ผลผลิต : ผู้สำเร็จการศึกษาด้านสังคมศาสตร์									
งาน 3.5 พัฒนานักศึกษา(คุณธรรม จริยธรรม อัตลักษณ์ และเอกลักษณ์)									
โครงการ 1 ปฐมนิเทศนักศึกษาใหม่									
กิจกรรม 1 จัดสัมมนา/จัดทำรูปเล่มรายงาน	4	1.3.1	1.3	3	ร้อยละของนักศึกษาชั้นปีที่ 1 ที่เข้าร่วมโครงการ	80	60,000		ผศ.พนิดา
โครงการ 2 ฝึกประสบการณ์วิชาชีพสำหรับนักศึกษาครูชั้นปีที่ 4 (งบ กศ.ปช.)									
กิจกรรม 1 ปรับปรุงคู่มือและแบบประเมินผล กิจกรรม 2 จัดปฐมนิเทศ กิจกรรม 3 จัดสัมมนากลางภาค กิจกรรม 4 จัดปัจฉิมนิเทศ	4	1.3.1	1.3	1-4	ร้อยละของนักศึกษาครูที่เข้าร่วมโครงการ	100		50,000	ดร.อังคณา

โครงการหลัก / กิจกรรมย่อย	สอดคล้องกับนโยบายมหาวิทยาลัย (พ.ศ.2556-2560) <u>ระบุข้อ</u>	สอดคล้องยุทธศาสตร์มหาวิทยาลัย	สอดคล้องกลยุทธ์มหาวิทยาลัย (2556-2560)	แผนการดำเนินงาน (ระบุไตรมาส)	ตัวชี้วัดผลผลิต/ตัวบ่งชี้ความสำเร็จ	เป้าหมาย	งบประมาณ		ผู้รับผิดชอบโครงการ
							เงินแผ่นดิน	เงินรายได้	
แผนงาน 3 ขยายโอกาสและพัฒนาคุณภาพการศึกษา									
ผลผลิต : ผู้สำเร็จการศึกษาด้านสังคมศาสตร์									
งาน 3.5 พัฒนานักศึกษา(คุณธรรม จริยธรรม อัตลักษณ์ และเอกลักษณ์)									
โครงการ 3 ฝึกประสบการณ์วิชาชีพสำหรับนักศึกษาครูชั้นปีที่ 5 (งบ กศ.ปช.)									
กิจกรรม 1 ปรับปรุงคู่มือและแบบประเมินผล กิจกรรม 2 จัดปฐมนิเทศ กิจกรรม 3 จัดสัมมนากลางภาค กิจกรรม 4 จัดปัจฉิมนิเทศ	4	1.3.1	1.3	1-4	ร้อยละของนักศึกษาครูที่เข้าร่วมโครงการ	100		50,000	ดร.อังคณา
โครงการ 4 ปัจฉิมนิเทศนักศึกษาครูปีการศึกษา 2556 (งบ กศ.ปช.)									
กิจกรรม 1 จัดอบรม กิจกรรม 2 แนะนำแนวอาชีพ กิจกรรม 3 ใ้ประกอบอาชีพครู	4	1.3.1	1.3	1-4	ร้อยละของนักศึกษาครูที่เข้าร่วมโครงการ	100		100,000	ดร.อังคณา

โครงการหลัก / กิจกรรมย่อย	สอดคล้องกับนโยบายมหาวิทยาลัย (พ.ศ.2556-2560) ระบุชื่อ	สอดคล้องยุทธศาสตร์มหาวิทยาลัย	สอดคล้องกลยุทธ์มหาวิทยาลัย (2556-2560)	แผนการดำเนินงาน (ระบุไตรมาส)	ตัวชี้วัดผลผลิต/ตัวบ่งชี้ความสำเร็จ	เป้าหมาย	งบประมาณ		ผู้รับผิดชอบโครงการ
							เงินแผ่นดิน	เงินรายได้	
แผนงาน 3 ขยายโอกาสและพัฒนาคุณภาพการศึกษา									
ผลผลิต : ผู้สำเร็จการศึกษาด้านสังคมศาสตร์									
งาน 3.5 พัฒนานักศึกษา(คุณธรรม จริยธรรม อัตลักษณ์ และเอกลักษณ์)									
โครงการ 5 การแข่งขันกีฬาน้องใหม่”ครุศาสตร์สัมพันธ์ สายในรักด้านยาเสพติด”									
กิจกรรม 1 จัดการแข่งขันกีฬาน้องใหม่”ครุศาสตร์สัมพันธ์สายในรักด้านยาเสพติด”	4	1.1.3	1.1	3	ร้อยละของนักศึกษาที่เข้าร่วมโครงการ (สนับสนุน 3 ดี)	80	50,000		ผศ.พนิดา
โครงการ 6 สุขภาพดีพิชิตโรคร้าย									
กิจกรรม 1 จัดอบรมสัมมนาเกี่ยวกับการดูแลและการรักษาสุขภาพของนักศึกษา	4	1.1.2	1.1	3	ร้อยละของนักศึกษาที่เข้าร่วมโครงการ (สนับสนุน 3 ดี)	80	10,000		ผศ.พนิดา

โครงการหลัก / กิจกรรมย่อย	สอดคล้องกับนโยบายมหาวิทยาลัย (พ.ศ.2556-2560) ระบุชื่อ	สอดคล้องยุทธศาสตร์มหาวิทยาลัย	สอดคล้องกลยุทธ์มหาวิทยาลัย (2556-2560)	แผนการดำเนินงาน (ระบุไตรมาส)	ตัวชี้วัดผลผลิต/ตัวบ่งชี้ความสำเร็จ	เป้าหมาย	งบประมาณ		ผู้รับผิดชอบโครงการ
							เงินแผ่นดิน	เงินรายได้	
แผนงาน 3 ขยายโอกาสและพัฒนาคุณภาพการศึกษา									
ผลผลิต : ผู้สำเร็จการศึกษาด้านสังคมศาสตร์									
งาน 3.5 พัฒนานักศึกษา(คุณธรรม จริยธรรม อัตลักษณ์ และเอกลักษณ์)									
โครงการ 7 เสวนาปัญหาของนักศึกษา									
กิจกรรม 1 จัดเวทีเสวนาปัญหาของนักศึกษาครูของแต่ละสาขาวิชา	4	1.1.2	1.1	3	ร้อยละของนักศึกษาที่เข้าร่วมโครงการ	80	6,000		ผศ.พนิดา
โครงการ 8 แข่งขันกีฬาภายในมหาวิทยาลัย									
กิจกรรม 1 จัดการแข่งขันกีฬาภายในมหาวิทยาลัย	4	1.1.3	1.1	3	ร้อยละของนักศึกษาที่เข้าร่วมโครงการ	80	80,000		ผศ.พนิดา
โครงการ 9 ประหยัดพลังงาน									
กิจกรรม 1 จัดการประกวดคำขวัญ และแผนภาพการประหยัดพลังงาน	4	1.1.1	1.1	2	ร้อยละของนักศึกษาที่เข้าร่วมโครงการ	80	4,000		ผศ.พนิดา

โครงการหลัก / กิจกรรมย่อย	สอดคล้องกับนโยบายมหาวิทยาลัย (พ.ศ.2556-2560) ระบุข้อ	สอดคล้องยุทธศาสตร์มหาวิทยาลัย	สอดคล้องกลยุทธ์มหาวิทยาลัย (2556-2560)	แผนการดำเนินงาน (ระบุไตรมาส)	ตัวชี้วัดผลผลิต/ตัวบ่งชี้ความสำเร็จ	เป้าหมาย	งบประมาณ		ผู้รับผิดชอบโครงการ
							เงินแผ่นดิน	เงินรายได้	
แผนงาน 3 ขยายโอกาสและพัฒนาคุณภาพการศึกษา									
ผลผลิต : ผู้สำเร็จการศึกษาด้านสังคมศาสตร์									
งาน 3.5 พัฒนานักศึกษา(คุณธรรม จริยธรรม อัตลักษณ์ และเอกลักษณ์)									
โครงการ 8 ตามรอยพ่อ อยู่อย่างพอเพียง									
กิจกรรม 1 จัดกิจกรรมตามรอยพ่อ อยู่อย่างพอเพียง	4	1.1.1	1.1	2	ร้อยละของนักศึกษาที่เข้าร่วมโครงการ	80	8,000		ผศ.พนิดา
โครงการ 9 ผลิตผู้นำด้วยการประชาธิปไตย(ชั้นปีที่2)									
กิจกรรม 1 สรรหาผู้นำ แสดงวิสัยทัศน์ และการเลือกตั้งประธาน คณะกรรมการนักศึกษา ปีการศึกษา 2557	4	1.1.2	1.1	2	ร้อยละของนักศึกษาที่เข้าร่วมโครงการ	80	7,000		ผศ.พนิดา
โครงการ 10 พัฒนาผู้นำกิจกรรมนักศึกษา									
กิจกรรม 1 จัดอบรมสัมมนาการพัฒนาผู้นำกิจกรรมนักศึกษา	4	1.1.2	1.1	2	ร้อยละของนักศึกษาที่เข้าร่วมโครงการ	80	20,000		ผศ.พนิดา

โครงการหลัก / กิจกรรมย่อย	สอดคล้องกับนโยบายมหาวิทยาลัย (พ.ศ.2556-2560) ระบุชื่อ	สอดคล้องยุทธศาสตร์มหาวิทยาลัย	สอดคล้องกลยุทธ์มหาวิทยาลัย (2556-2560)	แผนการดำเนินงาน (ระบุไตรมาส)	ตัวชี้วัดผลผลิต/ตัวบ่งชี้ความสำเร็จ	เป้าหมาย	งบประมาณ		ผู้รับผิดชอบโครงการ
							เงินแผ่นดิน	เงินรายได้	
แผนงาน 3 ขยายโอกาสและพัฒนาคุณภาพการศึกษา									
ผลผลิต : ผู้สำเร็จการศึกษาด้านสังคมศาสตร์									
งาน 3.5 พัฒนานักศึกษา(คุณธรรม จริยธรรม อัตลักษณ์ และเอกลักษณ์)									
โครงการ 11 พัฒนาบุคลิกภาพและการปรับตัวสำหรับนักศึกษาครู (ชั้นปีที่ 1)									
กิจกรรม 1 จัดอบรมสัมมนาการพัฒนาบุคลิกภาพและการปรับตัวนักศึกษาครู (ชั้นปีที่ 1)	4	1.1.1	1.1	2	ร้อยละของนักศึกษาครู(ชั้นปีที่ 1) ที่เข้าร่วมโครงการ	80	10,000		ผศ.พนิดา
โครงการ 12 สสำรวจความต้องการของนักศึกษาชั้นปีที่ 1									
กิจกรรม 1 นื่องใหม่พบคณบดี อาจารย์ที่ปรึกษา และบุคลากร คณะครุศาสตร์	4	1.1.1	1.1	2	ร้อยละของนักศึกษา(ชั้นปีที่ 1) ที่เข้าร่วมโครงการ	80	5,000		ผศ.พนิดา
โครงการ 13 พัฒนาคุณธรรม จริยธรรม สำหรับนักศึกษา อาจารย์ และบุคลากรคณะครุศาสตร์									
กิจกรรม 1 วิปัสสนากรรมฐาน เดินจงกรมทำสมาธิและศึกษาพระธรรมฟังการบรรยายจากพระอาจารย์	4	1.1.1	1.1	2	ร้อยละของนักศึกษาที่เข้าร่วมโครงการ	80	100,000		ผศ.พนิดา

โครงการหลัก / กิจกรรมย่อย	สอดคล้องกับนโยบายมหาวิทยาลัย (พ.ศ.2556-2560) ระบุชื่อ	สอดคล้องยุทธศาสตร์มหาวิทยาลัย	สอดคล้องกลยุทธ์มหาวิทยาลัย (2556-2560)	แผนการดำเนินงาน (ระบุไตรมาส)	ตัวชี้วัดผลผลิต/ตัวบ่งชี้ความสำเร็จ	เป้าหมาย	งบประมาณ		ผู้รับผิดชอบโครงการ
							เงินแผ่นดิน	เงินรายได้	
แผนงาน 3 ขยายโอกาสและพัฒนาคุณภาพการศึกษา									
ผลผลิต : ผู้สำเร็จการศึกษาด้านสังคมศาสตร์									
งาน 3.5 พัฒนานักศึกษา(คุณธรรม จริยธรรม อัตลักษณ์ และเอกลักษณ์)									
โครงการ 14 จัดซุ้มบัณฑิต ปี 2557									
กิจกรรม 1 จัดซุ้มบัณฑิต	4	1.1.3	1.1	3	จำนวนกิจกรรมที่จัดให้กับบัณฑิต	1 กิจกรรม	15,000		ผศ.พนิดา
โครงการ 15 พัฒนาภาวะผู้นำสำหรับนักศึกษาครู (ชั้นปีที่3-4)									
กิจกรรม 1 จัดอบรมสัมมนาพัฒนาภาวะผู้นำสำหรับนักศึกษาครู (ชั้นปีที่3-4)	4	1.1.1	1.1	3	ร้อยละของนักศึกษาชั้นปีที่3-4ที่เข้าร่วมโครงการ	80	5,000		ผศ.พนิดา

โครงการหลัก / กิจกรรมย่อย	สอดคล้องกับนโยบายมหาวิทยาลัย (พ.ศ.2556-2560) ระบุชื่อ	สอดคล้องยุทธศาสตร์มหาวิทยาลัย	สอดคล้องกลยุทธ์มหาวิทยาลัย (2556-2560)	แผนการดำเนินงาน (ระบุไตรมาส)	ตัวชี้วัดผลผลิต/ตัวบ่งชี้ความสำเร็จ	เป้าหมาย	งบประมาณ		ผู้รับผิดชอบโครงการ
							เงินแผ่นดิน	เงินรายได้	
แผนงาน 3 ขยายโอกาสและพัฒนาคุณภาพการศึกษา									
ผลผลิต : ผู้สำเร็จการศึกษาด้านสังคมศาสตร์									
งาน 3.5 พัฒนานักศึกษา(คุณธรรม จริยธรรม อัตลักษณ์ และเอกลักษณ์)									
โครงการ 16 พัฒนาทักษะการสร้างสื่อการสอนและการนำไปใช้ สำหรับนักศึกษาคณิตศาสตร์									
กิจกรรม 1 พัฒนาทักษะการสร้างสื่อการสอนและการนำไปใช้สำหรับนักศึกษาคณิตศาสตร์2/2556	4	1.1.1	1.1	3	ร้อยละของนักศึกษาที่เข้าร่วมโครงการ	80		20,000	อ.วิสิทธิ์พร
กิจกรรม 2 พัฒนาทักษะการสร้างสื่อการสอนและการนำไปใช้สำหรับนักศึกษาคณิตศาสตร์1/2557	4	1.1.1	1.1	3	ร้อยละของนักศึกษาที่เข้าร่วมโครงการ	80		20,000	อ.วิสิทธิ์พร
โครงการ 17 ครูวิทย์..จิตอาสา พัฒนาท้องถิ่น (สาขาวิทยาศาสตร์,เคมี,ชีวฯ)									
กิจกรรม 1 จัดสร้างสวนสมุนไพรในโรงเรียน,สร้างห้องสมุดวิทยาศาสตร์(สาขาวิทยาศาสตร์,เคมี,ชีวฯ)	4	1.1.3	1.1	3	ร้อยละของนักศึกษาที่เข้าร่วมโครงการ	80		55,000	อ.ธัญวรัตน์

โครงการหลัก / กิจกรรมย่อย	สอดคล้องกับนโยบายมหาวิทยาลัย (พ.ศ.2556-2560) ระบุข้อ	สอดคล้องยุทธศาสตร์มหาวิทยาลัย	สอดคล้องกลยุทธ์มหาวิทยาลัย (2556-2560)	แผนการดำเนินงาน (ระบุไตรมาส)	ตัวชี้วัดผลผลิต/ตัวบ่งชี้ความสำเร็จ	เป้าหมาย	งบประมาณ		ผู้รับผิดชอบโครงการ
							เงินแผ่นดิน	เงินรายได้	
แผนงาน 3 ขยายโอกาสและพัฒนาคุณภาพการศึกษา									
ผลผลิต : ผู้สำเร็จการศึกษาด้านสังคมศาสตร์									
งาน 3.5 พัฒนานักศึกษา(คุณธรรม จริยธรรม อัตลักษณ์ และเอกลักษณ์)									
โครงการ 18 พัฒนาบุคลิกภาพเด่นเน้นคุณธรรม จริยธรรมผ่านการเรียนรู้ด้วยใจอย่างใคร่ครวญ (สาขาปฐมวัย)									
กิจกรรม 1 จัดอบรมพัฒนาบุคลิกภาพให้นักศึกษา (สาขาปฐมวัย)	4	1.1.2	1.1	2	ร้อยละของนักศึกษาที่เข้าร่วมโครงการ	80	38,810		ดร.ศศิธร
งาน 3.8 จัดการศึกษาเพื่อพัฒนาวิชาชีพครู									
โครงการ 1 จัดอบรมเพื่อส่งเสริมการเรียนรู้วิชาชีพครู (สาขาวิทยาศาสตร์,เคมี,ชีวฯ)									
กิจกรรม 1 จัดอบรมการเก็บข้อมูล,พีเก่าเล่าประสบการณ์,อบรมส่งเสริมการเรียนรู้วิชาชีพครูฯ (สาขาวิทยาศาสตร์,เคมี,ชีวฯ)	4	1.1.1	1.1	3	ร้อยละของนักศึกษาที่เข้าร่วมโครงการ	80	9,910	55,090	อ.ฐาปนา

โครงการหลัก / กิจกรรมย่อย	สอดคล้องกับนโยบายมหาวิทยาลัย (พ.ศ.2556-2560) ระบุชื่อ	สอดคล้องยุทธศาสตร์มหาวิทยาลัย	สอดคล้องกลยุทธ์มหาวิทยาลัย (2556-2560)	แผนการดำเนินงาน (ระบุไตรมาส)	ตัวชี้วัดผลผลิต/ตัวบ่งชี้ความสำเร็จ	เป้าหมาย	งบประมาณ		ผู้รับผิดชอบโครงการ
							เงินแผ่นดิน	เงินรายได้	
แผนงาน 3 ขยายโอกาสและพัฒนาคุณภาพการศึกษา									
ผลผลิต : ผลงานการให้บริการวิชาการ									
งาน 3.7 บริการวิชาการแก่สังคม									
โครงการ 1 พัฒนาทักษะภาษาอังกฤษสำหรับครูคณิตศาสตร์ ระยะที่ 2 (สาขาคณิตศาสตร์)									
กิจกรรม 1 พัฒนาทักษะภาษาอังกฤษครู ระยะที่ 2 (สาขาคณิตศาสตร์)	4	1.2.2	1.2	3	ร้อยละของนักศึกษาที่เข้าร่วมโครงการ	80	38,640		อ.พัชรินทร์
รวมแผนงาน							648,080	459,790	
แผนงาน 6 ส่งเสริมการวิจัยและพัฒนา									
ผลผลิต : ผลงานวิจัยเพื่อสร้างองค์ความรู้									
งาน 6.2 วิจัย องค์ความรู้ทางการวิจัย และนวัตกรรม									
โครงการ 1 พัฒนาการทำวิจัยในชั้นเรียนสำหรับนักศึกษาสาขาภาษาอังกฤษชั้นปีที่ 4 และ 5 คณะครุศาสตร์ (สาขาอังกฤษ)									
กิจกรรม 1 พัฒนาการทำวิจัยในชั้นเรียน ชั้นปีที่4และ 5 (สาขาอังกฤษ)	5	1.1.1	1.5	2	ร้อยละของผู้เข้าร่วมโครงการและความพึงพอใจ	80		30,000	อ.ศัสยมน

โครงการหลัก / กิจกรรมย่อย	สอดคล้องกับ นโยบาย มหาวิทยาลัย (พ.ศ.2556- 2560) ระบุชื่อ	สอดคล้อง ยุทธศาสตร์ มหาวิทยาลัย	สอดคล้อง กลยุทธ์ มหาวิทยาลัย (2556-2560)	แผนการ ดำเนินงาน (ระบุ ไตรมาส)	ตัวชี้วัดผลผลิต/ ตัวบ่งชี้ ความสำเร็จ	เป้าหมาย	งบประมาณ		ผู้รับผิดชอบ โครงการ
							เงิน แผ่นดิน	เงินรายได้	
รวมแผนงาน								30,000	
รวมทุกแผนงาน							793,080	569,790	

โครงการแผนปฏิบัติการภายใต้ประเด็นยุทธศาสตร์ 2 การผลิตผลงานวิจัยและงานสร้างสรรค์ที่มีคุณภาพเป็นที่ยอมรับ
ในระดับชาติและนานาชาติ

โดยมีรายละเอียดเกี่ยวกับกลยุทธ์และมาตรการในการดำเนินงานในแต่ละประเด็นยุทธศาสตร์ ดังนี้

1. โครงการวิจัยสาขา (งบกองทุนวิจัยมหาวิทยาลัยฯ)
2. โครงการเพิ่มศักยภาพอาจารย์และสนับสนุนให้ทำการวิจัย (สาขาวิทยาศาสตร์,เคมี,ชีวฯ)
3. โครงการอบรมวิจัยในชั้นเรียน ด้านการศึกษาปฐมวัยสู่ชุมชน (สาขาปฐมวัย)

ยุทธศาสตร์ที่ 2 การผลิตผลงานวิจัยและงานสร้างสรรค์ที่มีคุณภาพเป็นที่ยอมรับในระดับชาติและนานาชาติ
งบประมาณ 95,000 บาท

โครงการหลัก / กิจกรรมย่อย	สอดคล้องกับนโยบายมหาวิทยาลัย (พ.ศ.2556-2560) ระบุชื่อ	สอดคล้องยุทธศาสตร์มหาวิทยาลัย	สอดคล้องกลยุทธ์มหาวิทยาลัย (2556-2560)	แผนการดำเนินงาน (ระบุไตรมาส)	ตัวชี้วัดผลผลิต/ตัวบ่งชี้ความสำเร็จ	เป้าหมาย	งบประมาณ		ผู้รับผิดชอบโครงการ
							เงินแผ่นดิน	เงินรายได้	
แผนงาน 6 ส่งเสริมการวิจัยและพัฒนา									
ผลผลิต : ผลงานวิจัยเพื่อสร้างองค์ความรู้									
งาน 6.2 วิจัย องค์ความรู้ทางการวิจัย และนวัตกรรม									
** โครงการ 1 วิจัยสาขา (งบกองทุนวิจัยมหาวิทยาลัย)									
กิจกรรม 1 จัดทำโครงการวิจัยทั้ง 6 สาขา (เบิกจากงบกองทุนวิจัยมหาวิทยาลัย)	5	2.3.1	2.3	1-4	ระดับความสำเร็จการดำเนินการตามแผนพัฒนางานวิจัย	ร้อยละ 100			(งบกองทุนวิจัยมหาวิทยาลัย)
โครงการ 2 เพิ่มศักยภาพอาจารย์และสนับสนุนให้ทำการวิจัย (สาขาวิทยาศาสตร์,เคมี,ชีวฯ)									
กิจกรรม 1 เพิ่มศักยภาพอาจารย์สนับสนุนทำวิจัย (สาขาวิทยาศาสตร์,เคมี,ชีวฯ)	5	2.3.1	2.3	3	ร้อยละความสำเร็จของการผลิตผลงานวิจัยเพื่อแก้ปัญหาในหน่วยงาน	20	55,000		ดร.ศักดิ์

โครงการหลัก / กิจกรรมย่อย	สอดคล้องกับนโยบายมหาวิทยาลัย (พ.ศ.2556-2560) ระบุข้อ	สอดคล้องยุทธศาสตร์มหาวิทยาลัย	สอดคล้องกลยุทธ์มหาวิทยาลัย (2556-2560)	แผนการดำเนินงาน (ระบุไตรมาส)	ตัวชี้วัดผลผลิต/ตัวบ่งชี้ความสำเร็จ	เป้าหมาย	งบประมาณ		ผู้รับผิดชอบโครงการ
							เงินแผ่นดิน	เงินรายได้	
แผนงาน 6 ส่งเสริมการวิจัยและพัฒนา									
ผลิต : ผลงานวิจัยเพื่อสร้างองค์ความรู้									
งาน 6.2 วิจัย องค์ความรู้ทางการวิจัย และนวัตกรรม									
โครงการ 3 อบรมวิจัยในชั้นเรียน ด้านการศึกษา									
ปฐมวัยสู่ชุมชน (สาขาปฐมวัย)									
กิจกรรม 1 จัดอบรมการวิจัยในชั้นเรียน (สาขาปฐมวัย)	5	2.3.1	2.3	3	ร้อยละความสำเร็จของการผลิตผลงานวิจัยเพื่อแก้ปัญหาในหน่วยงาน	20		40,000	อ.วิไลนดา
รวมแผนงาน							55,000	40,000	
รวมทุกแผนงาน							55,000	40,000	

โครงการแผนปฏิบัติการภายใต้ประเด็นยุทธศาสตร์ 3 การให้บริการวิชาการแก่สังคม ท้องถิ่น ชุมชน สถานประกอบการ โดยมีรายละเอียดเกี่ยวกับกลยุทธ์และมาตรการในการดำเนินงานในแต่ละประเด็นยุทธศาสตร์ ดังนี้

1. โครงการพัฒนาศักยภาพลูกเจ้าฟ้าวไลยฯ ดิวข้อสอบ O-NET (สาขาคณิตศาสตร์)
2. โครงการจัดทำฐานกิจกรรมวิทยาศาสตร์เพื่อส่งเสริมการเรียนรู้ของนักเรียนของนักเรียน(สาขาวิทยาศาสตร์,เคมี,ชีวฯ)
3. โครงการครูวิทย์..เราพอเพียง (สาขาวิทยาศาสตร์,เคมี,ชีวฯ)
4. โครงการอบรมเชิงปฏิบัติการนิทานและหุ่นเรื่อง “การนำวัสดุพื้นถิ่นมาผลิตหุ่นเล่านิทาน” สำหรับครู ศิษย์เก่าและผู้สนใจด้านการศึกษาปฐมวัย (สาขาปฐมวัย)
5. โครงการพัฒนาสวนสมุนไพรในโรงเรียนเพื่อเป็นแหล่งการเรียนรู้ในชุมชนท้องถิ่น (สาขาวิทยาศาสตร์,เคมี,ชีวฯ)

ยุทธศาสตร์ที่ 3 การให้บริการวิชาการแก่สังคม ท้องถิ่น ชุมชน สถานประกอบการ
งบประมาณ 150,000 บาท

โครงการหลัก / กิจกรรมย่อย	สอดคล้องกับนโยบายมหาวิทยาลัย (พ.ศ.2556-2560) ระบุข้อ	สอดคล้องยุทธศาสตร์มหาวิทยาลัย	สอดคล้องกลยุทธ์มหาวิทยาลัย (2556-2560)	แผนการดำเนินงาน (ระบุไตรมาส)	ตัวชี้วัดผลผลิต/ตัวบ่งชี้ความสำเร็จ	เป้าหมาย	งบประมาณ		ผู้รับผิดชอบโครงการ
							เงินแผ่นดิน	เงินรายได้	
แผนงาน 1 แผนงานรองรับการสู่ประชาคมอาเซียน									
ผลผลิต : ผลงานการให้บริการวิชาการ									
งาน 1.1 เตรียมความพร้อมเข้าสู่ประชาคมอาเซียน									
โครงการ 1 พัฒนาศักยภาพลูกเจ้าฟ้าวิไลฯ									
ตัวข้อสอบ O-NET (สาขาคณิตศาสตร์)									
กิจกรรม 1 พัฒนาศักยภาพ (สาขาคณิตศาสตร์)	5	3.1.5	3.4	1	นักศึกษามีความรู้ความเข้าใจสามารถนำความรู้ที่ได้รับไปบูรณาการกับการเรียนการสอน	ค่าเฉลี่ยไม่น้อยกว่า 3.00 จากระบบ 5 คะแนน	25,000		อ.กิติโรจน์
รวมแผนงาน							25,000		

โครงการหลัก / กิจกรรมย่อย	สอดคล้องกับนโยบายมหาวิทยาลัย (พ.ศ.2556-2560) ระบุชื่อ	สอดคล้องยุทธศาสตร์มหาวิทยาลัย	สอดคล้องกลยุทธ์มหาวิทยาลัย (2556-2560)	แผนการดำเนินงาน (ระบุไตรมาส)	ตัวชี้วัดผลผลิต/ตัวบ่งชี้ความสำเร็จ	เป้าหมาย	งบประมาณ		ผู้รับผิดชอบโครงการ
							เงินแผ่นดิน	เงินรายได้	
แผนงาน 3 ขยายโอกาสและพัฒนาคุณภาพการศึกษา									
ผลผลิต : ผู้สำเร็จการศึกษาด้านสังคมศาสตร์									
งาน 3.7 บริการวิชาการแก่สังคม									
โครงการ 1 จัดทำฐานกิจกรรมวิทยาศาสตร์เพื่อส่งเสริมการเรียนรู้ของนักเรียนของนักเรียน (สาขาวิทยาศาสตร์,เคมี,ชีวฯ)									
กิจกรรม 1 จัดทำฐานกิจกรรมวิทยาศาสตร์ (สาขาวิทยาศาสตร์,เคมี,ชีวฯ)	5	3.1.5	3.1	3	ร้อยละจำนวนผู้เข้าร่วมโครงการ,ความรู้ความเข้าใจ,ความพึงพอใจและนำความรู้ไปประยุกต์ใช้	90	25,000		อ.ธัญวรัตน์
โครงการ 2 ครูวิทย์...เราพอเพียง (สาขาวิทยาศาสตร์,เคมี,ชีวฯ)									
กิจกรรม 1 ครูวิทย์เพื่อพ่อและพอเพียงการผลิตเจลล้างมือ	5	3.1.5	3.1	3	ร้อยละผู้เข้าร่วมโครงการ	80	25,000		อ.จิตตรี
กิจกรรม 2 ครูวิทย์เพื่อพ่อและพอเพียงการผลิตน้ำหมักชีวภาพเพื่อใช้ในชุมชน	5	3.1.5	3.1	3	ร้อยละผู้เข้าร่วมโครงการ	80	25,000		อ.ศุภมัย

โครงการหลัก / กิจกรรมย่อย	สอดคล้องกับนโยบายมหาวิทยาลัย (พ.ศ.2556-2560) ระบุชื่อ	สอดคล้องยุทธศาสตร์มหาวิทยาลัย	สอดคล้องกลยุทธ์มหาวิทยาลัย (2556-2560)	แผนการดำเนินงาน (ระบุไตรมาส)	ตัวชี้วัดผลผลิต/ตัวบ่งชี้ความสำเร็จ	เป้าหมาย	งบประมาณ		ผู้รับผิดชอบโครงการ
							เงินแผ่นดิน	เงินรายได้	
แผนงาน 3 ขยายโอกาสและพัฒนาคุณภาพการศึกษา ผลผลิต : ผู้สำเร็จการศึกษาด้านสังคมศาสตร์ งาน 3.7 บริการวิชาการแก่สังคม โครงการ 3 อบรมเชิงปฏิบัติการนิทานและหุ่นเรื่อง” การนำวัสดุพื้นถิ่นมาผลิตหุ่นเล่านิทาน”สำหรับครู ศิษย์ เก่าและผู้สนใจด้านการศึกษาปฐมวัย (สาขาปฐมวัย)									
กิจกรรม 1 จัดประชุมสัมมนา (สาขาปฐมวัย)	5	3.3.1	3.2	3	ร้อยละของจำนวนผู้เข้าร่วมโครงการ,ความรู้ความเข้าใจ,ความพึงพอใจ และนำความรู้ไปใช้หลังอบรม	90	25,000		อ.คันธรส
งาน 3.9 พัฒนาแหล่งการเรียนรู้ โครงการ 1 พัฒนาสวนสมุนไพรในโรงเรียนเพื่อเป็นแหล่งการเรียนรู้ในชุมชนท้องถิ่น (สาขาวิทยาศาสตร์,เคมี,ชีวฯ)									
กิจกรรม 1 พัฒนาสวนสมุนไพร (สาขาวิทยาศาสตร์,เคมี,ชีวฯ)	5	3.1.5	3.1	3	ร้อยละ นร. อ. ผู้ปกครองพอใจ	80		25,000	อ.ธัญรัตน์
รวมแผนงาน							100,000	25,000	
รวมทุกแผนงาน							125,000	25,000	

โครงการแผนปฏิบัติการภายใต้ประเด็นยุทธศาสตร์ 4 การทำนุบำรุง เผยแพร่ สืบสาน ศิลปวัฒนธรรมของท้องถิ่น และของชาติ
โดยมีรายละเอียดเกี่ยวกับกลยุทธ์และมาตรการในการดำเนินงานในแต่ละประเด็นยุทธศาสตร์ ดังนี้

1. โครงการอนุรักษ์ศิลปวัฒนธรรม
-วันกตัญญูครูในดวงใจ
-วันไหว้ครู
-ครูศาสตร์ร่วมใจสืบทอดประเพณีไทยรดน้ำขอพรผู้ใหญ่สถานเฒ่าสัมพันธ์ ปี 2557
-วันลอยกระทง
2. โครงการอนุรักษ์วัฒนธรรมไทย
-ทำบุญคณะครูศาสตร์ ปี 2557
3. โครงการสืบสานศิลปวัฒนธรรมท้องถิ่นของไทยสู่อาเซียน (สาขาวิทยาศาสตร์,เคมี,ชีวฯ)
4. โครงการส่งเสริมศิลปวัฒนธรรมไทยสู่ชุมชน ครั้งที่ 1 (สาขาวิทยาศาสตร์,เคมี,ชีวฯ)
5. โครงการอบรมและเผยแพร่นาฏศิลป์สำหรับครูปฐมวัยสู่ท้องถิ่น (สาขาปฐมวัย)

ยุทธศาสตร์ที่ 4 การทำนุบำรุง เผยแพร่ สืบสาน ศิลปวัฒนธรรมของท้องถิ่น และของชาติ
งบประมาณ 138,810 บาท

โครงการหลัก / กิจกรรมย่อย	สอดคล้องกับ นโยบาย มหาวิทยาลัย (พ.ศ.2556- 2560) ระบุชื่อ	สอดคล้อง ยุทธศาสตร์ มหาวิทยาลัย	สอดคล้อง กลยุทธ์ มหาวิทยาลัย (2556-2560)	แผนการ ดำเนินงาน (ระบุ ไตรมาส)	ตัวชี้วัดผลผลิต/ ตัวบ่งชี้ ความสำเร็จ	เป้าหมาย	งบประมาณ		ผู้รับผิดชอบ โครงการ
							เงิน แผ่นดิน	เงินรายได้	
แผนงาน 5 อนุรักษ์ ส่งเสริมและพัฒนาศาสนา ศิลปะ และวัฒนธรรม									
ผลผลิต : ผลงานทำนุบำรุงศิลปวัฒนธรรม									
งาน 5.2 ส่งเสริม พัฒนา การทำนุบำรุง ศิลปวัฒนธรรม									
โครงการ 1 อนุรักษ์ศิลปวัฒนธรรม									
กิจกรรม 1 วันกตัญญูครูในดวงใจ	4	4.2	4.2	2	ร้อยละของ นักศึกษาที่เข้า ร่วมโครงการ	80	10,000		อ.ชลลดา
กิจกรรม 2 ไหว้ครู	4	4.2	4.2	3	ร้อยละของ นักศึกษาที่เข้า ร่วมโครงการ	80	10,000		อ.ชลลดา
กิจกรรม 3 ครุศาสตร์ร่วมใจสืบทอดประเพณีไทย รดน้ำขอพรผู้ใหญ่สถานเัยสัมพันธ์ ปี 2557	4	4.2	4.2	2	ร้อยละของ นักศึกษาที่เข้า ร่วมโครงการ	80	5,000		อ.ชลลดา
กิจกรรม 4 วันลอยกระทง	4	4.2	4.2	1	ร้อยละของ นักศึกษาที่เข้า ร่วมโครงการ	80	10,000		อ.ชลลดา

โครงการหลัก / กิจกรรมย่อย	สอดคล้องกับนโยบายมหาวิทยาลัย (พ.ศ.2556-2560) ระบุชื่อ	สอดคล้องยุทธศาสตร์มหาวิทยาลัย	สอดคล้องกลยุทธ์มหาวิทยาลัย (2556-2560)	แผนการดำเนินงาน (ระบุไตรมาส)	ตัวชี้วัดผลผลิต/ตัวบ่งชี้ความสำเร็จ	เป้าหมาย	งบประมาณ		ผู้รับผิดชอบโครงการ
							เงินแผ่นดิน	เงินรายได้	
แผนงาน 5 อนุรักษ์ ส่งเสริมและพัฒนาศาสนา ศิลปะ และวัฒนธรรม									
ผลิต : ผลงานทำนุบำรุงศิลปวัฒนธรรม									
งาน 5.2 ส่งเสริม พัฒนา การทำนุบำรุงศิลปวัฒนธรรม									
โครงการ 2 อนุรักษ์วัฒนธรรมไทย									
กิจกรรม 1 ทำบุญอุทิศกุศล ปี 2557	4	4.2	4.2	2	ร้อยละนักศึกษาที่เข้าร่วมโครงการ	80	15,000		อ.ชลลดา
โครงการ 3 สืบสานศิลปวัฒนธรรมท้องถิ่นของไทยสู่อาเซียน(สาขาวิทยาศาสตร์,เคมี,ชีวฯ)									
กิจกรรม 1 สืบสานศิลปวัฒนธรรม (สาขาวิทยาศาสตร์, เคมี,ชีวฯ)	4	4.2	4.1	2	ผลการดำเนินโครงการสำเร็จ ร้อยละ	95		25,000	อ.ชลลดา
โครงการ 4 ส่งเสริมศิลปวัฒนธรรมไทยสู่ชุมชน ครั้งที่ 1 (สาขาวิทยาศาสตร์,เคมี,ชีวฯ)									
กิจกรรม 1 ส่งเสริมศิลปวัฒนธรรม(สาขาวิทยาศาสตร์,เคมี,ชีวฯ)	4	4.2	4.2	2	ผลการดำเนินโครงการสำเร็จ ร้อยละ	95		25,000	อ.ชลลดา

โครงการหลัก / กิจกรรมย่อย	สอดคล้องกับนโยบายมหาวิทยาลัย (พ.ศ.2556-2560) ระบุชื่อ	สอดคล้องยุทธศาสตร์มหาวิทยาลัย	สอดคล้องกลยุทธ์มหาวิทยาลัย (2556-2560)	แผนการดำเนินงาน (ระบุไตรมาส)	ตัวชี้วัดผลผลิต/ตัวบ่งชี้ความสำเร็จ	เป้าหมาย	งบประมาณ		ผู้รับผิดชอบโครงการ
							เงินแผ่นดิน	เงินรายได้	
แผนงาน 5 อนุรักษ์ ส่งเสริมและพัฒนาศาสนา ศิลปะ และวัฒนธรรม									
ผลผลิต : ผลงานทำนุบำรุงศิลปวัฒนธรรม									
งาน 5.2 ส่งเสริม พัฒนา การทำนุบำรุงศิลปวัฒนธรรม									
โครงการ 5 อบรมและเผยแพร่ความรู้ศิลปวัฒนธรรม ปฐมวัยสู่ท้องถิ่น (สาขาปฐมวัย)									
กิจกรรม 1 จัดอบรมให้กับนักศึกษา (สาขาปฐมวัย)	4	4.2	4.2	2	ร้อยละของนักศึกษาที่เข้าร่วมโครงการ	80	38,810		อ.ฝ่ายวารี
รวมแผนงาน							88,810	50,000	
รวมแผนงานทุกแผน							88,810	50,000	

โครงการแผนปฏิบัติการภายใต้ประเด็นยุทธศาสตร์ 5 การบริหารและการพัฒนาสถาบัน
โดยมีรายละเอียดเกี่ยวกับกลยุทธ์และมาตรการในการดำเนินงานในแต่ละประเด็นยุทธศาสตร์ ดังนี้

1. โครงการจัดทำแผนกลยุทธ์และแผนปฏิบัติราชการ
2. โครงการบริหารจัดการเรียนสอนและการบริหารงานทั่วไป(สนง.)
3. โครงการปรับปรุงภูมิทัศน์ของคณะครุศาสตร์
4. โครงการงานเกษียณบุคลากร
5. โครงการบริหารจัดการเรียนการสอนและการบริหารงานทั่วไป (สาขาอังกฤษ)
6. โครงการบริหารจัดการเรียนการสอนและการบริหารงานทั่วไป (สาขาปฐมวัย)
7. โครงการบริหารจัดการเรียนการสอนและบริหารงานทั่วไป (สาขาคณิตศาสตร์)
8. โครงการพัฒนาระบบและกลไกการให้คำปรึกษาแก่นักศึกษาของอาจารย์ที่ปรึกษา
9. โครงการบริหารจัดการเรียนการสอนและการบริหารงานทั่วไป (สาขาวิทยาศาสตร์,เคมี,ชีวฯ)
- 10.โครงการพัฒนาศักยภาพอาจารย์และบุคลากร
- 11.โครงการพัฒนาการจัดการความรู้ KM สำหรับคณะครุศาสตร์ฯ

ยุทธศาสตร์ที่ 5 การบริหารและการพัฒนาสถาบัน

งบประมาณ 3,292,120 บาท

โครงการหลัก / กิจกรรมย่อย	สอดคล้องกับนโยบายมหาวิทยาลัย (พ.ศ.2556-2560) ระบุชื่อ	สอดคล้องยุทธศาสตร์มหาวิทยาลัย	สอดคล้องกลยุทธ์มหาวิทยาลัย (2556-2560)	แผนการดำเนินงาน (ระบุไตรมาส)	ตัวชี้วัดผลผลิต/ตัวบ่งชี้ความสำเร็จ	เป้าหมาย	งบประมาณ		ผู้รับผิดชอบโครงการ
							เงินแผ่นดิน	เงินรายได้	
แผนงาน 3 ขยายโอกาสและพัฒนาคุณภาพการศึกษา ผลผลิต : ผู้สำเร็จการศึกษาด้านสังคมศาสตร์ งาน 3.1 บริหารจัดการสำนักงาน โครงการ 1 จัดทำแผนกลยุทธ์และแผนปฏิบัติราชการ									
กิจกรรม 1 ทบทวนแผนกลยุทธ์และจัดทำแผน	7	5.3	5.3	1	ระดับความสำเร็จของการจัดทำแผน	5 ระดับ		10,000	ดร.ศศิธร
โครงการ 2 บริหารจัดการเรียนการสอนและการบริหารงานทั่วไป (สนง)									
กิจกรรม 1 จัดหาวัสดุอุปกรณ์เพื่อการเรียนการสอนและบริหารงานสำนักงาน (สนง)	7	5.1	5.1	1-4	ร้อยละจำนวนวัสดุครุภัณฑ์ในการปฏิบัติงานมีอย่างเพียงพอ	80	989,325	1,261,920	ดร.ศศิธร
กิจกรรม 2 จัดสวัสดิการแก่อาจารย์บุคลากรและนักศึกษา (สนง)	7	5.2.6	5.2	1-4	การทบทวนแผนด้านสวัสดิการ	1 ครั้ง/ปี		40,000	ดร.ศศิธร

โครงการหลัก / กิจกรรมย่อย	สอดคล้องกับนโยบายมหาวิทยาลัย (พ.ศ.2556-2560) ระบุชื่อ	สอดคล้องยุทธศาสตร์มหาวิทยาลัย	สอดคล้องกลยุทธ์มหาวิทยาลัย (2556-2560)	แผนการดำเนินงาน (ระบุไตรมาส)	ตัวชี้วัดผลผลิต/ตัวบ่งชี้ความสำเร็จ	เป้าหมาย	งบประมาณ		ผู้รับผิดชอบโครงการ
							เงินแผ่นดิน	เงินรายได้	
แผนงาน 3 ขยายโอกาสและพัฒนาคุณภาพการศึกษา ผลผลิต : ผู้สำเร็จการศึกษาด้านสังคมศาสตร์ งาน 3.1 บริหารจัดการสำนักงาน									
กิจกรรม 3 ค่าสาธารณูปโภค	7	5.4	5.4	1-4	ร้อยละของการบริหารจัดการด้านสิ่งแวดล้อมเป็นไปตามเกณฑ์มาตรฐานทางสิ่งแวดล้อม	80		50,000	ดร.ศศิธร
กิจกรรม 4 ค่าวัสดุเชื้อเพลิง	7	5.4	5.4	1-4	ร้อยละของการบริหารจัดการด้านสิ่งแวดล้อมเป็นไปตามเกณฑ์มาตรฐานทางสิ่งแวดล้อม	80		100,000	ดร.ศศิธร
โครงการ 3 ปรับปรุงภูมิทัศน์ของคณะครุศาสตร์									
กิจกรรม 1 การปรับปรุงภูมิทัศน์	7	5.4	5.4	2	ร้อยละของการบริหารจัดการด้านสิ่งแวดล้อมเป็นไปตามเกณฑ์มาตรฐานทางสิ่งแวดล้อม	80		20,000	ดร.ศศิธร

โครงการหลัก / กิจกรรมย่อย	สอดคล้องกับนโยบายมหาวิทยาลัย (พ.ศ.2556-2560) ระบุชื่อ	สอดคล้องยุทธศาสตร์มหาวิทยาลัย	สอดคล้องกลยุทธ์มหาวิทยาลัย (2556-2560)	แผนการดำเนินงาน (ระบุไตรมาส)	ตัวชี้วัดผลผลิต/ตัวบ่งชี้ความสำเร็จ	เป้าหมาย	งบประมาณ		ผู้รับผิดชอบโครงการ
							เงินแผ่นดิน	เงินรายได้	
แผนงาน 3 ขยายโอกาสและพัฒนาคุณภาพการศึกษา ผลผลิต : ผู้สำเร็จการศึกษาด้านสังคมศาสตร์ งาน 3.1 บริหารจัดการสำนักงาน โครงการ 4 งานเกษียณบุคลากร									
กิจกรรม 3 ส่งเสริมการมีส่วนร่วมงานเกษียณ	7	5.2.6	5.2	4	การทบทวนแผนด้านสวัสดิการ	1 ครั้ง/ปี		40,000	ผศ.พนิดา
โครงการ 5 บริหารจัดการเรียนการสอนและการบริหารงานทั่วไป(สาขาอังกฤษ)									
กิจกรรม 1 จัดหาวัสดุ อุปกรณ์เพื่อการเรียนการสอนและบริหารงานทั่วไป (สาขาอังกฤษ)	7	5.1	5.1	1-4	ร้อยละจำนวนวัสดุครุภัณฑ์ในการปฏิบัติงานมีอย่างเพียงพอ	80		157,440	อ.อรัญญา
โครงการ 6 บริหารจัดการเรียนการสอนและการบริหารงานทั่วไป(สาขาปฐมวัย)									
กิจกรรม 1 จัดหาวัสดุ อุปกรณ์เพื่อการเรียนการสอนและบริหารงานทั่วไป (สาขาปฐมวัย)	7	5.1	5.1	1-4	ร้อยละจำนวนวัสดุครุภัณฑ์ในการปฏิบัติงานมีอย่างเพียงพอ	80		100,700	อ.วิไลดา

โครงการหลัก / กิจกรรมย่อย	สอดคล้องกับนโยบายมหาวิทยาลัย (พ.ศ.2556-2560) ระบุชื่อ	สอดคล้องยุทธศาสตร์มหาวิทยาลัย	สอดคล้องกลยุทธ์มหาวิทยาลัย (2556-2560)	แผนการดำเนินงาน (ระบุไตรมาส)	ตัวชี้วัดผลผลิต/ตัวบ่งชี้ความสำเร็จ	เป้าหมาย	งบประมาณ		ผู้รับผิดชอบโครงการ
							เงินแผ่นดิน	เงินรายได้	
แผนงาน 3 ขยายโอกาสและพัฒนาคุณภาพการศึกษา ผลผลิต : ผู้สำเร็จการศึกษาด้านสังคมศาสตร์ งาน 3.1 บริหารจัดการสำนักงาน									
โครงการ 7 บริหารจัดการเรียนการสอนและการบริหารงานทั่วไป(สาขาคณิตศาสตร์)									
กิจกรรม 1 จัดหาวัสดุ อุปกรณ์เพื่อการเรียนการสอนและบริหารงานทั่วไป(สาขาคณิตศาสตร์)	7	5.1	5.1	1-4	ร้อยละจำนวนวัสดุครุภัณฑ์ในการปฏิบัติงานมีอย่างเพียงพอ	80		238,000	อ.กิติโรจน์
โครงการ 8 การพัฒนาระบบและกลไกการให้คำปรึกษาแก่นักศึกษาของอาจารย์ที่ปรึกษา									
กิจกรรม 1 จัดประชุมสัมมนา,จัดทำคู่มืออาจารย์ที่ปรึกษาและคู่มือกิจกรรมนักศึกษาครู	7	5.1	5.1	2	ร้อยละผลการดำเนินโครงการสำเร็จ	95		25,000	ผศ.พนิดา
โครงการ 9 บริหารจัดการเรียนการสอนและการบริหารงานทั่วไป (สาขาวิทยาศาสตร์,เคมี,ชีวฯ)									
กิจกรรม 1 จัดหาวัสดุ อุปกรณ์เพื่อการเรียนการสอนและบริหารงานทั่วไป (สาขาวิทยาศาสตร์,เคมี,ชีวฯ)	7	5.1	5.1	3	ร้อยละจำนวนวัสดุครุภัณฑ์ในการปฏิบัติงานมีอย่างเพียงพอ	80	3,385	51,350	อ.จิตตรี

โครงการหลัก / กิจกรรมย่อย	สอดคล้องกับนโยบายมหาวิทยาลัย (พ.ศ.2556-2560) ระบุชื่อ	สอดคล้องยุทธศาสตร์มหาวิทยาลัย	สอดคล้องกลยุทธ์มหาวิทยาลัย (2556-2560)	แผนการดำเนินงาน (ระบุไตรมาส)	ตัวชี้วัดผลผลิต/ตัวบ่งชี้ความสำเร็จ	เป้าหมาย	งบประมาณ		ผู้รับผิดชอบโครงการ
							เงินแผ่นดิน	เงินรายได้	
แผนงาน 3 ขยายโอกาสและพัฒนาคุณภาพการศึกษา									
ผลผลิต : ผู้สำเร็จการศึกษาด้านสังคมศาสตร์									
งาน 3.3 จัดการเรียนการสอนด้านสังคมศาสตร์									
โครงการ 1 พัฒนาศักยภาพอาจารย์และบุคลากร									
กิจกรรม 1 ส่งเสริมและพัฒนาศักยภาพด้านกระบวนการจัดการเรียนรู้ (เบิกจากงบกองทุนพัฒนาบุคลากรของมหาวิทยาลัย)	7	5.2.4	5.2.4	1-4	ร้อยละของตำแหน่งงานที่มีเส้นทางความก้าวหน้า	80			(งบกองทุนพัฒนาบุคลากรมหาวิทยาลัยฯ)
กิจกรรม 2 ส่งเสริมการศึกษาดูงานสถาบันอุดมศึกษาและหน่วยงานภายนอก	7	5.2.3	5.2.3	3	ร้อยละของบุคลากรที่มีสมรรถนะตามกำหนด	80		200,000	ดร.ศศิธร
โครงการ 2 พัฒนาการจัดการความรู้ KM สำหรับคณะครูฯ									
กิจกรรม 1 จัดอบรม/สัมมนาให้ความรู้	7	5.6.2	5.6.2	2	จำนวนองค์ความรู้นำไปใช้ประโยชน์/ต่อยอดความรู้ใหม่	1 เรื่อง	5,000		ดร.ศักดิ์
รวมแผนงาน							997,710	2,294,410	
รวมแผนงานทุกแผน							997,710	2,294,410	

โครงการแผนปฏิบัติการภายใต้ประเด็นยุทธศาสตร์ 6 การยกระดับคุณภาพและมาตรฐานการศึกษา โดยมีรายละเอียดเกี่ยวกับกลยุทธ์และมาตรการในการดำเนินงานในแต่ละประเด็นยุทธศาสตร์ ดังนี้

1. โครงการการประเมินคุณภาพการศึกษาภายในระดับคณะ
2. โครงการส่งเสริมความรู้ความเข้าใจของผู้ปกครองฯ(สาขาวิทยาศาสตร์,เคมี,ชีวฯ)
3. โครงการจัดอบรมเพื่อส่งเสริมความรู้เรื่องการประกันคุณภาพฯ(สาขาวิทยาศาสตร์,เคมี,ชีวฯ)
4. โครงการค่ายปฐมวีย์รวมพลังจิตอาสาสร้างสรรค์พัฒนาชุมชน (ปฐมวีย์)

ยุทธศาสตร์ที่ 6 การยกระดับคุณภาพและมาตรฐานศึกษา

งบประมาณ 140,000 บาท

โครงการหลัก / กิจกรรมย่อย	สอดคล้องกับนโยบายมหาวิทยาลัย (พ.ศ.2556-2560) ระบุชื่อ	สอดคล้องยุทธศาสตร์มหาวิทยาลัย	สอดคล้องกลยุทธ์มหาวิทยาลัย (2556-2560)	แผนการดำเนินงาน (ระบุไตรมาส)	ตัวชี้วัดผลผลิต/ตัวบ่งชี้ความสำเร็จ	เป้าหมาย	งบประมาณ		ผู้รับผิดชอบโครงการ
							เงินแผ่นดิน	เงินรายได้	
แผนงาน 3 ขยายโอกาสและพัฒนาคุณภาพการศึกษา ผลผลิต : ผู้สำเร็จการศึกษาด้านสังคมศาสตร์ งาน 3.1 บริหารจัดการสำนักงาน โครงการ 1 การประเมินคุณภาพการศึกษาภายในระดับคณะ									
กิจกรรม 1 จัดทำรายงานการประเมินตนเองและรับการตรวจประเมินจากกรมการภายนอก	7	6.4.2	6.4	4	ระดับความสำเร็จของการดำเนินงานด้านประกันคุณภาพ	5 ระดับ		25,000	ดร.ศศิธร
งาน 3.3 จัดการเรียนการสอนด้านสังคมศาสตร์ โครงการ 1 ส่งเสริมความรู้ความเข้าใจของผู้ปกครองฯ (สาขาวิทยาศาสตร์,เคมี,ชีวฯ)									
กิจกรรม 1 ส่งเสริมความรู้ความเข้าใจของผู้ปกครอง (สาขาวิทยาศาสตร์,เคมี,ชีวฯ)	4	6.3.1	6.3	3	นักศึกษาที่มีสัมฤทธิ์ผลตามมาตรฐานคุณลักษณะที่พึงประสงค์ของบัณฑิต	80	20,000		อ.ศุภมัย

โครงการหลัก / กิจกรรมย่อย	สอดคล้องกับนโยบายมหาวิทยาลัย (พ.ศ.2556-2560) ระบุชื่อ	สอดคล้องยุทธศาสตร์มหาวิทยาลัย	สอดคล้องกลยุทธ์มหาวิทยาลัย (2556-2560)	แผนการดำเนินงาน (ระบุไตรมาส)	ตัวชี้วัดผลผลิต/ตัวบ่งชี้ความสำเร็จ	เป้าหมาย	งบประมาณ		ผู้รับผิดชอบโครงการ
							เงินแผ่นดิน	เงินรายได้	
แผนงาน 3 ขยายโอกาสและพัฒนาคุณภาพการศึกษา ผลผลิต : ผู้สำเร็จการศึกษาด้านสังคมศาสตร์ งาน 3.3 จัดการเรียนการสอนด้านสังคมศาสตร์ โครงการ 2 จัดอบรมเพื่อส่งเสริมความรู้เรื่องการประกันคุณภาพฯ (สาขาวิทยาศาสตร์,เคมี,ชีวฯ)									
กิจกรรม 1 จัดอบรมความรู้ประกันคุณภาพฯ (สาขาวิทยาศาสตร์,เคมี,ชีวฯ)	7	6.4.2	6.4	3	ระดับความสำเร็จของการดำเนินงานด้านประกันคุณภาพ	5 ระดับ		25,000	อ.ฐาปนา
งาน 3.7 บริการวิชาการแก่สังคม โครงการ 1 ค่ายปฐมนิเทศร่วมพลังจิตอาสาสร้างสรรค์พัฒนาชุมชน (ปฐมนิเทศ)									
กิจกรรม 1 จัดโครงการค่ายปฐมนิเทศ (สาขาปฐมนิเทศ)	5	6.3.3	6.3	3	ร้อยละของรายวิชาที่มีการสอดแทรกเนื้อหาและกระบวนการด้านคุณธรรมจริยธรรม	80		70,000	อ.วารานิชฐ์
รวมแผนงาน							20,000	120,000	
รวมแผนงานทุกแผน							20,000	120,000	

ภาคผนวก

หลักเกณฑ์แนวทางการจัดสรรงบประมาณประจำปีงบประมาณ 2557 ให้แก่หลักสูตร หน่วยงาน

ในการจัดสรรงบประมาณให้แก่หน่วยงาน เพื่อดำเนินโครงการ กิจกรรมตามแผนปฏิบัติการประจำปีภายใต้ความรับผิดชอบ จะดำเนินการโดยพิจารณาจากหน้าที่ ความรับผิดชอบของหลักสูตร คณะหน่วยงาน โดยมีรายละเอียดดังนี้

1. คณะ จะได้รับงบประมาณเพื่อดำเนินงานตามภารกิจในการจัดการศึกษา และภารกิจด้านอื่นๆ (ตัวชี้วัด) ไม่น้อยกว่า 50% ประกอบด้วย
 - ค่าตอบแทนใช้สอนและวัสดุการศึกษา สำหรับหลักสูตร
 - ค่าใช้จ่ายในการพัฒนาการเรียนการสอนให้มีคุณภาพตามเกณฑ์มาตรฐาน
 - ค่าใช้จ่ายในการพัฒนานักศึกษาให้มีคุณลักษณะตามอัตลักษณ์ของมหาวิทยาลัย
2. ค่าตอบแทน ใช้สอย และวัสดุการศึกษา สำหรับการบริหารงานกลางของคณะครุศาสตร์ที่จัดการศึกษาระดับปริญญาตรี ไม่เกินร้อยละ 50%
3. ค่าใช้จ่ายในการบริหารจัดการงานทั่วไปของคณะครุศาสตร์ ได้แก่ ค่าดำเนินการ กศ.ปช. สำหรับผู้บริหารและเจ้าหน้าที่ทั้งหมด 50% และค่าสาธารณูปโภค ค่าน้ำมันเชื้อเพลิง พิจารณาจัดสรรเท่ากับงบประมาณที่ได้รับจัดสรร
4. ค่าใช้จ่ายในการดำเนินการตามภารกิจอื่นๆ ได้แก่ ค่าใช้จ่ายในการพัฒนาบุคลากร เงินทุนสนับสนุนการวิจัย ค่าใช้จ่ายในการให้บริการวิชาการ พิจารณาจัดสรรให้แก่คณะตามเกณฑ์การจัดสรรและตามจำนวนบุคลากรสายวิชาการ

ตารางการวิเคราะห์ความสอดคล้องของแผนกลยุทธ์ คณะครุศาสตร์ ประจำปีงบประมาณ พ.ศ.2557

นโยบายรัฐบาล	แผนอุดมศึกษาระยะยาว 15 ปี ฉบับที่ 2 (พ.ศ.2551-2565)	แผนพัฒนาการศึกษาระดับอุดมศึกษา ฉบับที่ 11 (พ.ศ. 2551-2559)	นโยบายมหาวิทยาลัยราชภัฏวไลยอลงกรณ์ ในพระบรมราชูปถัมภ์ จังหวัดปทุมธานี	ยุทธศาสตร์และกลยุทธ์มหาวิทยาลัยราชภัฏวไลยอลงกรณ์ ในพระบรมราชูปถัมภ์ จังหวัดปทุมธานี	ยุทธศาสตร์และกลยุทธ์คณะครุศาสตร์
<p>4.ยุทธศาสตร์การศึกษา คุณภาพชีวิต 4.1 การขยายโอกาสและพัฒนาคุณภาพการศึกษา</p>	<p>ข้อ 84.เป้าหมายของกรอบแผนอุดมศึกษาระยะยาว ฉบับที่ 2 พ.ศ. 2551-2565 "ยกระดับคุณภาพอุดมศึกษาไทยเพื่อผลิตและพัฒนาบุคลากรที่มีคุณภาพสามารถปรับตัวสำหรับงานที่เกิดขึ้นตลอดชีวิต พัฒนาศักยภาพอุดมศึกษาในการสร้างความรู้และนวัตกรรมเพื่อเพิ่มขีดความสามารถในการแข่งขันของประเทศในโลกาภิวัตน์ สนับสนุนการพัฒนาที่ยั่งยืนของท้องถิ่นไทย โดยใช้กลไกของธรรมาภิบาล การเงิน การกำกับมาตรฐานและเครือข่ายอุดมศึกษาบนพื้นฐานของเสรีภาพทางวิชาการ ความหลากหลาย และเอกภาพเชิงระบบ"</p>	<p>2.1 เป้าหมายของแผนพัฒนาการศึกษาระดับอุดมศึกษา ฉบับที่ 11</p> <p>1) มุ่งยกระดับคุณภาพอุดมศึกษาไทยเพื่อผลิตและพัฒนาทรัพยากรมนุษย์ที่มีคุณภาพและมีสมรรถนะสากลสามารถเรียนรู้การใช้ชีวิตในสังคมและปรับตัวสำหรับงานที่เกิดขึ้นตลอดชีวิต</p> <p>2) มุ่งพัฒนาศักยภาพอุดมศึกษาไทยในการสร้างความรู้และนวัตกรรมเพื่อเพิ่มขีดความสามารถในการแข่งขันของประเทศบนพื้นฐานของปรัชญาเศรษฐกิจพอเพียง และการแข่งขันในระดับสากล รวมทั้งเพื่อสนับสนุนการพัฒนาที่ยั่งยืนของชุมชนและท้องถิ่นบนพื้นฐานของเสรีภาพทางวิชาการ และเอกภาพเชิงระบบ โดยใช้กลไก ธรรมาภิบาล เครือข่ายอุดมศึกษาทั่วประเทศ</p>	<p>นโยบายข้อที่ 1 ยกระดับคุณภาพมาตรฐานการศึกษาในระดับชาติ ให้มหาวิทยาลัยได้รับการรับรองคุณภาพครบทุกมิติจากหน่วยงานต่างๆ ในระดับดีขึ้นไป โดยมหาวิทยาลัยพึงส่งเสริมให้คณาจารย์นักศึกษา ศิษย์เก่าได้มีผลงานที่โดดเด่นได้รับรางวัลและการยกย่องในระดับชาติ รวมทั้งส่งเสริมคณาจารย์ของมหาวิทยาลัยฯให้มีคุณวุฒิ ผลงานและตำแหน่งทางวิชาการตามเกณฑ์มาตรฐานของชาติ</p> <p>นโยบายข้อที่ 2 พัฒนาและเพิ่มบทบาทในการเป็นสถาบันอุดมศึกษาเพื่อพัฒนาท้องถิ่น ด้วยการสร้างผลงานและการดำเนินการที่ชัดเจนเป็นรูปธรรมโดยจัดให้มีกิจกรรมที่หยิบยกปัญหาของท้องถิ่นมาทำการวิจัยให้บริการวิชาการและนำมาใช้ใน</p>	<p>ยุทธศาสตร์ที่ 1การพัฒนาคุณภาพบัณฑิตให้ตรงกับความต้องการของสังคม การพัฒนาเศรษฐกิจ และพร้อมเข้าสู่ประชาคมอาเซียน</p> <p>กลยุทธ์</p> <p>1.1 ส่งเสริมให้นักศึกษาได้รับการศึกษาที่มีคุณภาพตรงความต้องการของสังคม ท้องถิ่น และได้รับปลูกฝังด้านคุณธรรม จริยธรรมจรรยาบรรณวิชาชีพ มีการพัฒนาคุณลักษณะที่พึงประสงค์ของสาขาวิชา</p> <p>โดยสอดแทรกอยู่ในทุกรายวิชาทั้งความรู้และกระบวนการ</p> <p>1.2 จัดทำ พัฒนารัพยากรทางการศึกษาที่เป็นสากลและความเป็นนานาชาติ และพัฒนารูปแบบการเรียนรู้เพื่อพัฒนาทักษะทางภาษาอังกฤษ</p>	<p>ยุทธศาสตร์ที่สำคัญ 6 ประเด็น ประกอบด้วย</p> <p>ยุทธศาสตร์ที่ 1. การพัฒนาคุณภาพบัณฑิตตรงความต้องการของสังคม การพัฒนาเศรษฐกิจ และพร้อมเข้าสู่ประชาคมอาเซียน</p> <p>1.1 ส่งเสริมให้นักศึกษาได้รับการศึกษาที่มีคุณภาพตรงความต้องการของสังคม ท้องถิ่น และได้รับปลูกฝังด้านคุณธรรม จริยธรรม จรรยาบรรณวิชาชีพ มีการพัฒนาคุณลักษณะที่พึงประสงค์ของสาขาวิชา โดยสอดแทรกอยู่ในทุกรายวิชาทั้งความรู้และกระบวนการ</p>

ตารางการวิเคราะห์ความสอดคล้องของแผนกลยุทธ์ คณะครุศาสตร์ ประจำปีงบประมาณ พ.ศ.2557 (ต่อ)

นโยบายรัฐบาล	แผนอุดมศึกษาระยะยาว 15 ปี ฉบับที่ 2 (พ.ศ.2551-2565)	แผนพัฒนาการศึกษา ระดับอุดมศึกษา ฉบับที่ 11 (พ.ศ. 2551-2559)	นโยบายมหาวิทยาลัย ราชภัฏวไลยอลงกรณ์ ในพระบรมราชูปถัมภ์ จังหวัดปทุมธานี	ยุทธศาสตร์และกลยุทธ์ มหาวิทยาลัย ราชภัฏวไลยอลงกรณ์ ในพระบรมราชูปถัมภ์ จังหวัดปทุมธานี	ยุทธศาสตร์และกลยุทธ์ คณะครุศาสตร์
		<p>3) มุ่งแก้ปัญหาวิกฤติเศรษฐกิจของประเทศโดยมีส่วนช่วยเหลือบรรเทาความเดือดร้อนจากวิกฤติด้านเศรษฐกิจ โดยเฉพาะเรื่องการว่างงาน</p> <p>4) มุ่งปฏิรูปอุดมศึกษาทุกด้าน เพื่อนำไปสู่การพัฒนาคุณภาพอุดมศึกษาไทย</p>	<p>การผลิตบัณฑิต รวมทั้งมุ่งผลิตบัณฑิตที่มีคุณภาพ สามารถปฏิบัติงานเพื่อการพัฒนาท้องถิ่น และสังคมตามอัตลักษณ์ได้อย่างชัดเจน</p> <p>นโยบายข้อที่ 3 พัฒนาคุณภาพมาตรฐานการศึกษาในระดับนานาชาติโดยมีการจัดหลักสูตรปริญญาภาษาอังกฤษ หรือหลักสูตรนานาชาติอย่างน้อย 5 หลักสูตร ใน พ.ศ. 2560และส่งเสริมให้หน่วยงานภายในตลอดจนคณาจารย์ นักศึกษา และบุคลากรได้มีผลงานที่เป็นที่ยอมรับในระดับนานาชาติ</p> <p>นโยบายข้อที่ 4 ผลิตบัณฑิตที่มีคุณภาพเป็นที่ยอมรับ โดยจัดให้มีการทบทวนปรับปรุงหลักสูตรและระบบการเรียนการสอนให้ทันสมัย สอดคล้องกับความต้องการของสังคม ความก้าวหน้าทางวิชาการ</p>	<p>และภาษาต่างประเทศ อื่นๆ ที่สำคัญ</p> <p>1.3 สนับสนุนให้นักศึกษาได้มีโอกาสฝึกประสบการณ์วิชาชีพจากหน่วยงาน สถานประกอบการที่มีคุณภาพทั้งในประเทศและต่างประเทศ</p> <p>1.4. พัฒนาหลักสูตรให้มีความสอดคล้องกับความต้องการของตลาดแรงงานและเป็นไปตามเกณฑ์มาตรฐานขององค์กรวิชาชีพ รวมถึงหลักสูตรนานาชาติ</p> <p>1.5. ส่งเสริมการศึกษาวิจัย จัดทำแผนการตลาดด้านการจัดการศึกษาพร้อมทั้งระบุกลุ่มโรงเรียนเครือข่ายเพื่อแสวงหาวิธีการในการคัดเลือกนักศึกษาเชิงรุก</p> <p>1.6. พัฒนาคุณภาพการจัดการศึกษาขั้นพื้นฐานและ ระบบ</p>	<p>1.2 จัดหา พัฒนา ทรัพยากรทางการศึกษาที่เป็นสากลและความเป็นนานาชาติ และพัฒนารูปแบบการเรียนรู้เพื่อพัฒนาทักษะทางภาษาอังกฤษ และภาษาต่างประเทศอื่น ๆ ที่สำคัญ</p> <p>1.3 สนับสนุนให้นักศึกษาได้มีโอกาสฝึกประสบการณ์วิชาชีพจากหน่วยงาน สถานประกอบการที่มีคุณภาพทั้งในประเทศและต่างประเทศ</p> <p>1.4. พัฒนาหลักสูตรให้มีความสอดคล้องกับความต้องการของตลาดแรงงาน และเป็นไปตามเกณฑ์มาตรฐานขององค์กร</p>

ตารางการวิเคราะห์ความสอดคล้องของแผนกลยุทธ์ คณะครุศาสตร์ ประจำปีงบประมาณ พ.ศ.2557 (ต่อ)

นโยบายรัฐบาล	แผนอุดมศึกษาระยะยาว 15 ปี ฉบับที่ 2 (พ.ศ.2551-2565)	แผนพัฒนาการศึกษา ระดับอุดมศึกษา ฉบับที่ 11 (พ.ศ. 2551-2559)	นโยบายมหาวิทยาลัย ราชภัฏวไลยอลงกรณ์ ในพระบรมราชูปถัมภ์ จังหวัดปทุมธานี	ยุทธศาสตร์และกลยุทธ์ มหาวิทยาลัย ราชภัฏวไลยอลงกรณ์ ในพระบรมราชูปถัมภ์ จังหวัดปทุมธานี	ยุทธศาสตร์และกลยุทธ์ คณะครุศาสตร์
			<p>และยุทธศาสตร์ของมหาวิทยาลัย และยกระดับความสามารถของนักศึกษาโดยภาพรวมในด้านภาษา คณิตศาสตร์ การใช้เหตุผล และส่งเสริม ปรับปรุง พัฒนา นักศึกษาให้มีอัตลักษณ์ โดยเฉพาะความสามารถในการปฏิบัติงานเพื่อ การพัฒนาท้องถิ่นและความรู้ ความสามารถในการปฏิบัติงานใน บริบทของการเป็นสมาชิก ประชาคมอาเซียน และจัดให้มีการ คัดเลือก ส่งเสริมและยกย่อง นักศึกษาที่มีความสามารถสูงพิเศษ (Talent) เพื่อเป็นการสร้างชื่อเสียง ให้แก่มหาวิทยาลัย</p> <p>นโยบายข้อที่ 5 พัฒนาการวิจัยและการบริการวิชาการเพื่อการพัฒนา คุณภาพชีวิตในท้องถิ่น และแสวงหา ความรู้ใหม่ให้เป็นที่ยอมรับ ระดับชาติและนานาชาติ โดยจัดให้มี การบูรณาการศาสตร์ต่างๆ</p>	<p>การบริหารจัดการของโรงเรียน สาธิตเพื่อรองรับการเข้าสู่ประชาคมอาเซียนเป็นแหล่งฝึก ประสบการณ์ของนักศึกษา ยุทธศาสตร์ที่ 2 การผลิตผลงานวิจัยและงานสร้างสรรค์ที่มี คุณภาพเป็นที่ยอมรับใน ระดับชาติและนานาชาติ</p> <p>กลยุทธ์</p> <p>2.1. สร้างเครือข่ายความร่วมมือ ด้านงานวิจัยและงานสร้างสรรค์ ร่วมกับมหาวิทยาลัยทั้งในและ ต่างประเทศหน่วยงานภาครัฐ ภาคเอกชนเพื่อเพิ่ม จำนวนผลงานวิจัย</p> <p>2.2. ส่งเสริมสนับสนุนให้มีการ นำเสนอผลงานวิจัยและการ ประกวดผลงานวิจัยในระดับชาติ และนานาชาติ</p>	<p>วิชาชีพ รวมถึงหลักสูตร นานาชาติ</p> <p>1.5. ส่งเสริมการศึกษา วิจัย จัดทาแผนการตลาด ด้านการจัดการศึกษา พร้อมทั้งระดมกลุ่มโรงเรียน เครือข่ายเพื่อแสวงหา วิธีการในการคัดเลือก นักศึกษาเชิงรุก</p> <p>ยุทธศาสตร์ที่ 2. การผลิตผลงานวิจัยและ งานสร้างสรรค์ที่มีคุณภาพ เป็นที่ยอมรับในระดับชาติ</p> <p>นานาชาติ กลยุทธ์</p> <p>2.1. สร้างเครือข่ายความร่วมมือด้านงานวิจัยและ งานสร้างสรรค์ร่วมกับ มหาวิทยาลัยทั้งในและ ต่างประเทศ หน่วยงาน</p>

ตารางการวิเคราะห์ความสอดคล้องของแผนกลยุทธ์ คณะครุศาสตร์ ประจำปีงบประมาณ พ.ศ.2557 (ต่อ)

นโยบายรัฐบาล	แผนอุดมศึกษาระยะยาว 15 ปี ฉบับที่ 2 (พ.ศ.2551-2565)	แผนพัฒนาการศึกษา ระดับอุดมศึกษา ฉบับที่ 11 (พ.ศ. 2551-2559)	นโยบายมหาวิทยาลัย ราชภัฏวไลยอลงกรณ์ ในพระบรมราชูปถัมภ์ จังหวัดปทุมธานี	ยุทธศาสตร์และกลยุทธ์ มหาวิทยาลัย ราชภัฏวไลยอลงกรณ์ ในพระบรมราชูปถัมภ์ จังหวัดปทุมธานี	ยุทธศาสตร์และกลยุทธ์ คณะครุศาสตร์
			<p>แบบสหสาขา สร้างเครือข่าย และ แสวงหาระดมทรัพยากรเพื่อสร้าง ผลงานการวิจัยและการให้บริการ วิชาการ การแลกเปลี่ยนเรียนรู้ การ ใช้ประโยชน์จากผลงานวิจัยการ ให้บริการวิชาการกับสังคม ชุมชนใน ท้องถิ่น หน่วยงาน ประชาคม วิชาการทั้งภายใน และภายนอก ประเทศ</p> <p>นโยบายข้อที่ 6 พัฒนาเป็น มหาวิทยาลัยขนาดกลางที่มีจำนวน นักศึกษาภาคปกติคงอยู่อย่างน้อย 12,000 คน โดยจัดให้มีการกำหนด กลยุทธ์ที่ชัดเจนนำไปปฏิบัติได้จริง ในด้านการรับนักศึกษา การลงทุน ด้านอาคารสถานที่ห้องปฏิบัติการ ครุภัณฑ์ ความต้องการอัตรากำลัง และการพัฒนาทรัพยากรบุคคล และการบริหารการเงิน</p>	<p>2.3 สนับสนุนทุนวิจัยและ งบประมาณให้อาจารย์ นักวิจัย บุคลากร และนักศึกษา ในการ ทำวิจัยและสร้างนวัตกรรม</p> <p>2.4 ส่งเสริม สนับสนุน ศึกษานิเทศก์แบบสหสาขาวิชา ให้ อาจารย์ นักวิจัยและนักศึกษา มี โอกาสและสามารถทำงานวิจัย ร่วมกับชุมชน และสังคมเพื่อ แก้ปัญหาท้องถิ่น</p> <p>ยุทธศาสตร์ที่ 3 การให้บริการ วิชาการแก่สังคม ท้องถิ่น ชุมชน สถานประกอบการ กลยุทธ์</p> <p>3.1 ส่งเสริม สนับสนุนการ ให้บริการวิชาการ การเรียนรู้ โครงการตามแนวพระราชดำริ และปรัชญาเศรษฐกิจพอเพียง ให้แก่นักศึกษา และบุคลากรทั้ง ภายในและภายนอก มหาวิทยาลัย</p>	<p>ภาครัฐ ภาคเอกชนเพื่อ เพิ่มจำนวนผลงานวิจัย</p> <p>2.2 ส่งเสริมสนับสนุนให้มี การนำเสนอผลงานวิจัย และการประกวด ผลงานวิจัยในระดับชาติ และนานาชาติ</p> <p>2.3 สนับสนุนทุนวิจัยและ งบประมาณให้อาจารย์ นักวิจัย บุคลากร และ นักศึกษา ในการทำวิจัย และสร้างนวัตกรรม</p> <p>2.4 ส่งเสริม สนับสนุน ศึกษานิเทศก์แบบสห สาขาวิชา ให้อาจารย์ นักวิจัย และนักศึกษา มี โอกาสและสามารถทำงาน วิจัยร่วมกับชุมชน และ สังคม เพื่อแก้ปัญหา ท้องถิ่น</p>

ตารางการวิเคราะห์ความสอดคล้องของแผนกลยุทธ์ คณะครุศาสตร์ ประจำปีงบประมาณ พ.ศ.2557 (ต่อ)

นโยบายรัฐบาล	แผนอุดมศึกษาระยะยาว 15 ปี ฉบับที่ 2 (พ.ศ.2551-2565)	แผนพัฒนาการศึกษา ระดับอุดมศึกษา ฉบับที่ 11 (พ.ศ. 2551-2559)	นโยบายมหาวิทยาลัย ราชภัฏวไลยอลงกรณ์ ในพระบรมราชูปถัมภ์ จังหวัดปทุมธานี	ยุทธศาสตร์และกลยุทธ์ มหาวิทยาลัย ราชภัฏวไลยอลงกรณ์ ในพระบรมราชูปถัมภ์ จังหวัดปทุมธานี	ยุทธศาสตร์และกลยุทธ์ คณะครุศาสตร์
			<p>นโยบายข้อที่ 7 พัฒนาการบริหารจัดการในมหาวิทยาลัย โดยสร้างเสริมความเป็นองค์กรแห่งการเรียนรู้ในมหาวิทยาลัยที่มีพลวัตในการพัฒนาด้วยกระบวนการเชิงคุณภาพ และเรียนรู้เติบโตอย่างต่อเนื่อง เสริมสร้างขีดสมรรถนะของมหาวิทยาลัยด้านเทคโนโลยีการสื่อสารและสารสนเทศรวมทั้งความเป็นนานาชาติ พัฒนามหาวิทยาลัยให้เป็นองค์กรที่มีกายภาพและบรรยากาศทางวิชาการ สภาพการทำงานที่ดี การมีสุนทรียะและเป็นมหาวิทยาลัยสีเขียว พัฒนามหาวิทยาลัยให้บุคลากรมีคุณภาพชีวิตที่ดีและสามารถดึงดูดคนดีคนเก่งเข้าร่วมงานได้ ส่งเสริมการพัฒนาคุณธรรมจริยธรรมของอาจารย์ บุคลากรและนักเรียน รวมทั้งส่งเสริมการน้อมนำแนว</p>	<p>3.2 สร้างเครือข่าย แสวงหาพันธมิตร โดยเน้นที่กลุ่มศิษย์เก่า หน่วยงาน สถานประกอบการในท้องถิ่น มหาวิทยาลัยในต่างประเทศในการพัฒนางานให้บริการวิชาการ</p> <p>3.3 พัฒนาระบบกลไกบริหารจัดการในด้านบริการวิชาการ</p> <p>3.4 ส่งเสริมการพัฒนาครูเพื่อสร้างครูมืออาชีพรองรับประชาคมอาเซียน</p> <p>ยุทธศาสตร์ที่ 4 การทำนุบำรุง เผยแพร่ สืบสาน ศิลปวัฒนธรรมของท้องถิ่น และของชาติ</p> <p>กลยุทธ์</p> <p>4.1 บูรณาการ ศิลปะและวัฒนธรรมของท้องถิ่นและของชาติ เข้ากับการจัดการเรียนการสอน โดยสร้างเครือข่าย ความร่วมมือกับ</p>	<p>ยุทธศาสตร์ที่ 3. การให้บริการวิชาการแก่สังคม ท้องถิ่น ชุมชน สถานประกอบการ</p> <p>กลยุทธ์</p> <p>3.1 ส่งเสริม สนับสนุนการให้บริการวิชาการ</p> <p>3.2 สร้างเครือข่าย แสวงหาพันธมิตร โดยเน้นที่กลุ่มศิษย์เก่า หน่วยงาน สถานประกอบการในท้องถิ่น มหาวิทยาลัยในต่างประเทศในการพัฒนางานให้บริการวิชาการ</p> <p>3.3 พัฒนาระบบกลไกบริหารจัดการในด้านบริการวิชาการ</p> <p>3.4 ส่งเสริมการพัฒนาครูเพื่อสร้างครูมืออาชีพรองรับประชาคมอาเซียน</p>

ตารางการวิเคราะห์ความสอดคล้องของแผนกลยุทธ์ คณะครุศาสตร์ ประจำปีงบประมาณ พ.ศ.2557 (ต่อ)

นโยบายรัฐบาล	แผนอุดมศึกษาระยะยาว 15 ปี ฉบับที่ 2 (พ.ศ.2551-2565)	แผนพัฒนาการศึกษา ระดับอุดมศึกษา ฉบับที่ 11 (พ.ศ. 2551-2559)	นโยบายมหาวิทยาลัย ราชภัฏวไลยอลงกรณ์ ในพระบรมราชูปถัมภ์ จังหวัดปทุมธานี	ยุทธศาสตร์และกลยุทธ์ มหาวิทยาลัย ราชภัฏวไลยอลงกรณ์ ในพระบรมราชูปถัมภ์ จังหวัดปทุมธานี	ยุทธศาสตร์และกลยุทธ์ คณะครุศาสตร์
			พระราชดำริและหลักปรัชญาของ เศรษฐกิจพอเพียงมาประยุกต์ใช้ในการปฏิบัติงานและดำเนินชีวิต และเตรียมการเพื่อรองรับการก้าวสู่การเป็นมหาวิทยาลัยในกำกับ	บัณฑิตและบุคลากร หน่วยงาน ในท้องถิ่นหรือในระดับชาติ และอาเซียน 4.2 อนุรักษ์ ส่งเสริม สนับสนุน และมีส่วนร่วมในกิจกรรมทำนุบำรุงเผยแพร่มรดกและศิลปวัฒนธรรมของท้องถิ่น และของชาติอย่างหลากหลาย 4.3 พัฒนาบุคลากร นักศึกษาให้มีความรู้ความเข้าใจ ความสำนึก และความภูมิใจในศิลปและวัฒนธรรมของท้องถิ่นและของชาติ และนำไปใช้ได้ อย่างเหมาะสม 4.4 พัฒนาระบบบริหารจัดการ ด้านศิลปวัฒนธรรมของมหาวิทยาลัย ยุทธศาสตร์ 5 การบริหารและการพัฒนาสถาบัน	ยุทธศาสตร์ที่ 4. การทำนุบำรุง เผยแพร่ สืบสานศิลปวัฒนธรรมของท้องถิ่น และของชาติ กลยุทธ์ 4.1 บูรณาการ ศิลปะและวัฒนธรรม ของท้องถิ่น และของชาติ เข้ากับการจัดการเรียนการสอน โดยสร้างเครือข่าย ความร่วมมือกับบัณฑิต และบุคลากร หน่วยงานในท้องถิ่น หรือในระดับชาติ และอาเซียน 4.2 อนุรักษ์ ส่งเสริม สนับสนุน และมีส่วนร่วม ในกิจกรรมทำนุบำรุง เผยแพร่และสืบสานศิลปและวัฒนธรรม ของท้องถิ่น และของชาติอย่างหลากหลาย

ตารางการวิเคราะห์ความสอดคล้องของแผนกลยุทธ์ คณะครุศาสตร์ ประจำปีงบประมาณ พ.ศ.2557 (ต่อ)

นโยบายรัฐบาล	แผนอุดมศึกษาระยะยาว 15 ปี ฉบับที่ 2 (พ.ศ.2551-2565)	แผนพัฒนาการศึกษา ระดับอุดมศึกษา ฉบับที่ 11 (พ.ศ. 2551-2559)	นโยบายมหาวิทยาลัย ราชภัฏวไลยอลงกรณ์ ในพระบรมราชูปถัมภ์ จังหวัดปทุมธานี	ยุทธศาสตร์และกลยุทธ์ มหาวิทยาลัย ราชภัฏวไลยอลงกรณ์ ในพระบรมราชูปถัมภ์ จังหวัดปทุมธานี	ยุทธศาสตร์และกลยุทธ์ คณะครุศาสตร์
				<p>กลยุทธ์</p> <p>5.1 ส่งเสริมให้มีการพัฒนา การนำเทคโนโลยีสารสนเทศมาใช้ในการบริหารจัดการ</p> <p>5.2 ส่งเสริมและพัฒนาบุคลากร ให้เป็นผู้มีศักยภาพ มีภาวะผู้นำ รักองค์กรและมีความก้าวหน้าในสายงาน</p> <p>5.3 จัดทำผังแม่บทการใช้ประโยชน์และแสวงหาพันธมิตร ร่วมดำเนินการพัฒนาธุรกิจ บริหารจัดการสร้างผลประโยชน์ จากที่ดินของมหาวิทยาลัย</p> <p>5.4 ปรับปรุง พัฒนาอาคาร สถานที่ภูมิทัศน์ภายใน มหาวิทยาลัยให้เป็นที่ ยอมรับด้านการเป็น มหาวิทยาลัยสีเขียว และพัฒนา ประสิทธิภาพ คุณภาพการ บริการภายใน</p>	<p>4.3 พัฒนาบุคลากร นักศึกษาให้มีความรู้ความ เข้าใจ ความสามัคคี และ ความภูมิใจในศิลปะและ วัฒนธรรมของท้องถิ่นและ ของชาติ และนำไปใช้ได้ อย่างเหมาะสม</p> <p>4.4 พัฒนาระบบบริหารจัดการด้านศิลปวัฒนธรรม ของมหาวิทยาลัย</p> <p>ยุทธศาสตร์ที่ 5. การ บริหารและการพัฒนา สถาบัน</p> <p>กลยุทธ์</p> <p>5.1 ส่งเสริมให้มีการพัฒนา การนำเทคโนโลยีสารสนเทศ มาใช้ในการบริหารจัดการ</p> <p>5.2 ส่งเสริมและพัฒนา บุคลากรให้เป็นผู้มีศักยภาพ มีภาวะผู้นำรักองค์กรและมี ความก้าวหน้าในสายงาน</p>

ตารางการวิเคราะห์ความสอดคล้องของแผนกลยุทธ์ คณะครุศาสตร์ ประจำปีงบประมาณ พ.ศ.2557 (ต่อ)

นโยบายรัฐบาล	แผนอุดมศึกษาระยะยาว 15 ปี ฉบับที่ 2 (พ.ศ.2551-2565)	แผนพัฒนาการศึกษา ระดับอุดมศึกษา ฉบับที่ 11 (พ.ศ. 2551-2559)	นโยบายมหาวิทยาลัย ราชภัฏวไลยอลงกรณ์ ในพระบรมราชูปถัมภ์ จังหวัดปทุมธานี	ยุทธศาสตร์และกลยุทธ์ มหาวิทยาลัย ราชภัฏวไลยอลงกรณ์ ในพระบรมราชูปถัมภ์ จังหวัดปทุมธานี	ยุทธศาสตร์และกลยุทธ์ คณะครุศาสตร์
				5.5 พัฒนา เสริมสร้าง บรรยากาศทางวิชาการและ สภาพการทำงานที่เอื้ออำนวย ต่อการเรียนรู้ การสอนและ การทำงาน 5.6 สร้างเสริมธรรมาภิบาล ทางการบริหารและพัฒนา มหาวิทยาลัยเป็นองค์การเรียนรู้ และองค์การสมรรถนะสูง ประเด็นยุทธศาสตร์ที่ 6 การยกระดับคุณภาพและ มาตรฐานศึกษา กลยุทธ์ 6.1 พัฒนาระบบกลไกการ พัฒนาหลักสูตร และการบริหาร หลักสูตร 6.2 สนับสนุนให้อาจารย์ดำรง ตำแหน่งทางวิชาการ และเพิ่ม คุณวุฒิให้ตรงตามเกณฑ์ สกอ.	5.3 จัดทำผังแม่บทการใช้ ประโยชน์และแสวงหา พันธมิตรร่วมดำเนินการ พัฒนารัฐกิจบริหารจัดการ สร้างผลประโยชน์จาก ที่ดินของมหาวิทยาลัย 5.4 ปรับปรุง พัฒนา อาคารสถานที่ ภูมิทัศน์ ภายในมหาวิทยาลัยให้ เป็นที่ยอมรับด้านการเป็น มหาวิทยาลัยสีเขียว และ พัฒนาประสิทธิภาพ คุณภาพการบริการภายใน 5.5 พัฒนา เสริมสร้าง บรรยากาศทางวิชาการ และสภาพการทำงานที่ เอื้ออำนวยต่อการเรียน การสอนและการทำงาน 5.6 สร้างเสริมธรรมา-ภิบาลทางบริหารและ

ตารางการวิเคราะห์ความสอดคล้องของแผนกลยุทธ์ คณะครุศาสตร์ ประจำปีงบประมาณ พ.ศ.2557 (ต่อ)

นโยบายรัฐบาล	แผนอุดมศึกษาระยะยาว 15 ปี ฉบับที่ 2 (พ.ศ.2551-2565)	แผนพัฒนาการศึกษา ระดับอุดมศึกษา ฉบับที่ 11 (พ.ศ. 2551-2559)	นโยบายมหาวิทยาลัย ราชภัฏวไลยอลงกรณ์ ในพระบรมราชูปถัมภ์ จังหวัดปทุมธานี	ยุทธศาสตร์และกลยุทธ์ มหาวิทยาลัย ราชภัฏวไลยอลงกรณ์ ในพระบรมราชูปถัมภ์ จังหวัดปทุมธานี	ยุทธศาสตร์และกลยุทธ์ คณะครุศาสตร์
				<p>6.3 พัฒนาสัมฤทธิ์ผลการเรียนรู้ ตามคุณลักษณะของบัณฑิต เสริมสร้างคุณธรรมจริยธรรม ให้กับนักศึกษา กิจกรรมของ นักศึกษา</p> <p>6.4 พัฒนาระบบและกลไกการ ประกันคุณภาพ</p>	<p>พัฒนามหาวิทยาลัยเป็น องค์การเรียนรู้และองค์การ สมรรถนะสูง</p> <p>ยุทธศาสตร์ที่ 6. การยกระดับคุณภาพและ มาตรฐานการศึกษา กลยุทธ์</p> <p>6.1 พัฒนาระบบกลไกการ พัฒนาหลักสูตร และการ บริหารหลักสูตร</p> <p>6.2 สนับสนุนให้อาจารย์ ดำรงตำแหน่งทางวิชาการ และเพิ่มคุณวุฒิให้ตรงตาม เกณฑ์ สกอ.</p> <p>6.3 พัฒนาสัมฤทธิ์ผลการ เรียนรู้ตามคุณลักษณะของ บัณฑิต เสริมสร้าง คุณธรรมจริยธรรมให้กับ นักศึกษา กิจกรรม ของนักศึกษา</p> <p>6.4 พัฒนาระบบและ กลไกการประกันคุณภาพ</p>

วิเคราะห์สถานการณ์ (SWOT MATRIX)

จุดแข็ง (S-Strengths)	จุดอ่อน (W-Weakness)
S1 อาจารย์มีวุฒิทางการศึกษาตรงกับสาขาที่จัดการศึกษา มีประสบการณ์และความสามารถและความรับผิดชอบ	W1 จำนวนอาจารย์ต่อนักศึกษาไม่เหมาะสม
S2 อาจารย์มีความรู้และความสามารถด้านวิจัย	W2 บุคลากรสายสนับสนุนไม่เพียงพอ และเปลี่ยนแปลงบ่อย
S3 การคมนาคมสะดวกและมีแหล่งการเรียนรู้จำนวนมาก	W3 ปัจจัยนำเข้า(นักศึกษา)ด้านผลการเรียนอยู่ในระดับปานกลางค่อนข้างต่ำ/ฐานะทางการเงินของนักศึกษาอยู่ในระดับต่ำ
S4 มีศูนย์พัฒนาครูและบุคลากรทางการศึกษา	W4 สิ่งอำนวยความสะดวกไม่เพียงพอและชำรุด - อาคารเรียน - ทรัพยากรสนับสนุนการเรียนการสอน - IT ไม่เพียงพอ - ไม่มีห้องสมุดคณะและสาขา
S5 บัณฑิต/ศิษย์เก่า มีคุณภาพเป็นที่ยอมรับและมีงานทำไม่น้อยกว่าร้อยละ 90	W5 ได้รับการจัดสรรน้อย ไม่เพียงพอ และไม่สอดคล้องกับจำนวนนักศึกษา
S6 สัมพันธภาพระหว่างบุคลากร ศิษย์ปัจจุบัน ศิษย์เก่าดี	
S7 โครงการเพื่อพัฒนานักศึกษาจำนวนมาก	
S8 บุคลิกภาพและการแต่งกายของนักศึกษาเป็นที่ยอมรับ	
S9 นโยบายของคณะส่งเสริมให้อาจารย์และบุคลากรได้พัฒนาศักยภาพอย่างต่อเนื่อง	
โอกาส (O-Opportunities)	ภัยคุกคาม (T-Threats)
O1 นโยบายของรัฐบาลต้องการพัฒนาวิชาชีพครูให้เป็นวิชาชีพชั้นสูง	T1 สถาบันเทิงและแหล่งอบายมุขในบริเวณใกล้เคียงมีจำนวนมากขึ้น
O2 ความต้องการบัณฑิตครูมีแนวโน้มสูงขึ้น	T2 สถาบันผลิตครูในบริเวณใกล้เคียงมีจำนวนมากขึ้น

การวิเคราะห์ปัจจัยเชิงกลยุทธ์

ตารางสรุปการวิเคราะห์ปัจจัยเชิงกลยุทธ์ภายในองค์กร (Internal Strategic Factors Summary : IFAS)

Internal Factors	Weight (0.0-1.0)	Rating (1-5)	Weighted Score	Comments
จุดแข็ง (S-Strengths)				
S1 อาจารย์มีวุฒิทางการศึกษาตรงกับสาขาที่จัดการศึกษา มีประสบการณ์และความสามารถและความรับผิดชอบ	0.1	4	0.4	
S2 อาจารย์มีความรู้และความสามารถด้านวิจัย	0.1	5	0.5	
S3 การคมนาคมสะดวกและมีแหล่งการเรียนรู้จำนวนมาก	0.1	4	0.4	
S4 มีศูนย์พัฒนาครูและบุคลากรทางการศึกษา	0.1	4	0.4	
S5 บัณฑิต/ศิษย์เก่า มีคุณภาพเป็นที่ยอมรับและมีงานทำไม่น้อยกว่าร้อยละ 90	0.1	4	0.4	
S6 สัมพันธภาพระหว่างบุคลากร ศิษย์ปัจจุบัน ศิษย์เก่าดี	0.1	4	0.4	
S7 โครงการเพื่อพัฒนานักศึกษาจำนวนมาก	0.1	4	0.4	
S8 บุคลิกภาพและการแต่งกายของนักศึกษาเป็นที่ยอมรับ	0.1	4	0.4	
S9 นโยบายของคณะส่งเสริมให้อาจารย์และบุคลากรได้พัฒนาศักยภาพอย่างต่อเนื่อง	0.1	4	0.4	
รวม	0.9		3.7	
จุดอ่อน (W-Weakness)				
W1 จำนวนอาจารย์ต่อนักศึกษาไม่เหมาะสม	0.05	3	0.15	
W2 บุคลากรสายสนับสนุนไม่เพียงพอ และเปลี่ยนแปลงบ่อย	0.05	3	0.15	
W3 ปัจจัยนำเข้า(นักศึกษา)ด้านผลการเรียนอยู่ในระดับปานกลางค่อนข้างต่ำ/ฐานะทางการเงินของนักศึกษาอยู่ในระดับต่ำ	0.025	3	0.075	
W4 สิ่งอำนวยความสะดวกไม่เพียงพอและชำรุด	0.025	3	0.075	
W5 ได้รับการจัดสรรน้อย ไม่เพียงพอ และไม่สอดคล้องกับจำนวนนักศึกษา	0.05	3	0.15	
รวม	0.2		0.6	

หมายเหตุ Rating

มีค่าความเป็นจริงยอมรับได้มากที่สุด	เท่ากับ 5
มีค่าความเป็นจริงยอมรับได้มาก	เท่ากับ 4
มีค่าความเป็นจริงยอมรับได้ปานกลาง	เท่ากับ 3
มีค่าความเป็นจริงยอมรับได้น้อย	เท่ากับ 2
มีค่าความเป็นจริงยอมรับได้น้อยที่สุด	เท่ากับ 1

การวิเคราะห์ปัจจัยเชิงกลยุทธ์

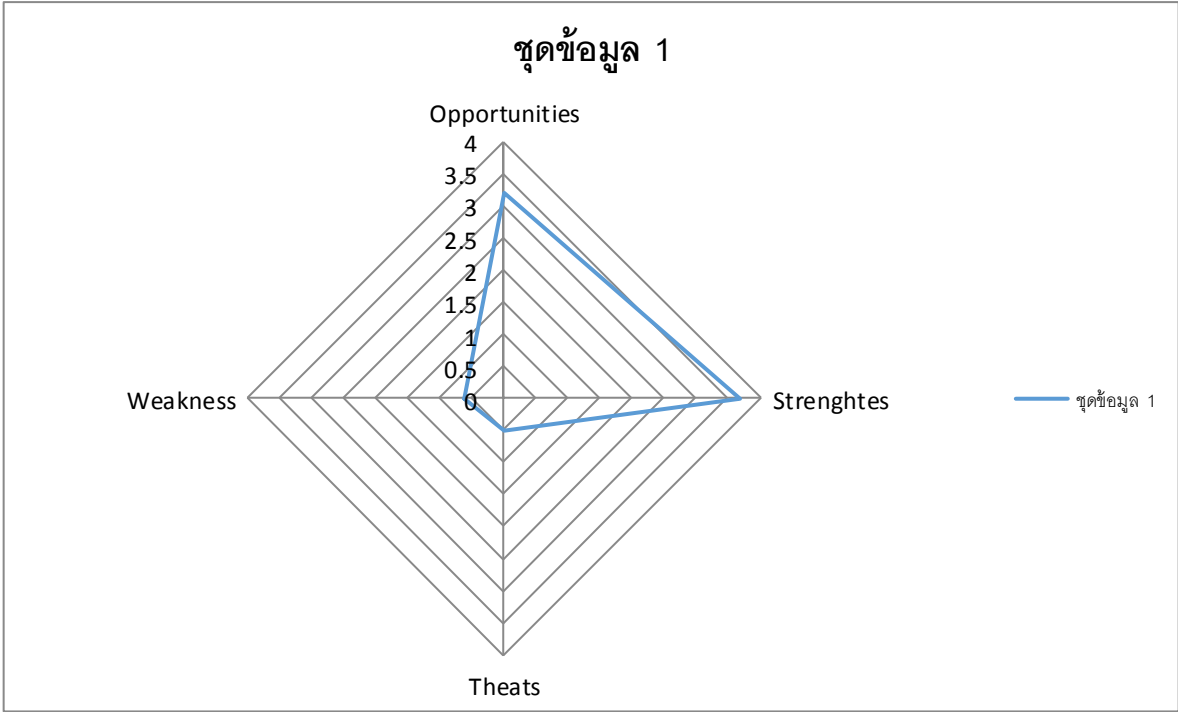
ตารางสรุปการวิเคราะห์ปัจจัยเชิงกลยุทธ์ภายนอกองค์กร (External Strategic Factors Summary : EFAS)

External Factors	Weight (0.0-1.0)	Rating (1-5)	Weighted Score	Comments
โอกาส (O-Opportunities)				
O1 นโยบายของรัฐบาลต้องการพัฒนาวิชาชีพครูให้เป็นวิชาชีพชั้นสูง	0.4	4	1.6	
O2 ความต้องการบัณฑิตครูมีแนวโน้มสูงขึ้น	0.4	4	1.6	
รวม	0.8		3.2	
ภัยคุกคาม (T-Threats)				
T1 สถาบันเทิงและแหล่งอบายมุขในบริเวณใกล้เคียงมีจำนวนมากขึ้น	0.1	3	0.3	
T2 สถาบันผลิตครูในบริเวณใกล้เคียงมีจำนวนมากขึ้น	0.1	2	0.2	
รวม	0.2		0.5	

หมายเหตุ Rating

มีค่าความเป็นจริงยอมรับได้มากที่สุด	เท่ากับ 5
มีค่าความเป็นจริงยอมรับได้มาก	เท่ากับ 4
มีค่าความเป็นจริงยอมรับได้ปานกลาง	เท่ากับ 3
มีค่าความเป็นจริงยอมรับได้น้อย	เท่ากับ 2
มีค่าความเป็นจริงยอมรับได้น้อยที่สุด	เท่ากับ 1

TOWS MATRIX



O = 3.2
 S = 3.7
 T = 0.5
 W = 0.6

คณะกรรมการบริหารคณะครุศาสตร์

1. ผู้ช่วยศาสตราจารย์ ดร.อุษา	คงทอง	ประธานกรรมการ
2. อาจารย์ ดร.พิทักษ์	นิลนพคุณ	ที่ปรึกษา
3. อาจารย์ ดร.ชาญชัย	วงศ์สิริสวัสดิ์	ผู้ช่วยคณบดี
4. ผู้ช่วยศาสตราจารย์ ดร.สุธี	พรรณหาญ	ผู้ช่วยคณบดี
5. อาจารย์ ดร.อังคณา	กรัณยาธิกุล	กรรมการ
6. ผู้ช่วยศาสตราจารย์พนิดา	ชาติยาภา	กรรมการ
7. อาจารย์ ดร.ศักดิ์	สุวรรณฉาย	กรรมการ
8. อาจารย์กิติโรจน์	ปัญชรนนทกะ	กรรมการ
9. อาจารย์วิไลندا	พงษ์ธราธิก	กรรมการ
10. อาจารย์อรัญญา	มุดและ	กรรมการ
11. อาจารย์ชลลดา	กุลวัฒน์	กรรมการ
12. อาจารย์ฐาปนา	จ้อยเจริญ	กรรมการ
13. อาจารย์ ดร.ศศิธร	จันทมฤก	กรรมการและเลขานุการ
14. นางอารีย์	ทิพรส	ผู้ช่วยเลขานุการ