

รายงานผลการจัดเก็บรายได้จากการจัดการศึกษาและการดำเนินการกิจอื่น ๆ ของมหาวิทยาลัยในปี พ.ศ. 2559

| ลำดับที่ | หน่วยรายได้ | ประมาณการรายได้ | | | | รายรับจริง | | | ร้อยละ ที่ได้รับจริง | ร้อยละรายได้จริงต่อรายได้ประมาณการ | | |
|----------------------------|------------------------------|-----------------|-------------|-------------|--------|-------------|-------------|-------------|-------------------------|------------------------------------|----------|-----------|
| | | บกด. | กต.พิเศษ | รวมรายได้ | ร้อยละ | บกด. | กต.พิเศษ | รวมรายได้ | | บกด. | กต.พิเศษ | รวมรายได้ |
| 1 | คณะครุศาสตร์ | 32,843,700 | 5,250,000 | 38,093,700 | 9.79 | 39,973,780 | 5,614,400 | 45,588,180 | 11.71 | 121.71 | 106.94 | 119.67 |
| 2 | คณะมนุษยศาสตร์และสังคมศาสตร์ | 32,429,600 | 8,050,400 | 40,480,000 | 10.40 | 35,091,924 | 9,012,380 | 44,104,304 | 11.33 | 108.21 | 111.95 | 108.95 |
| 3 | คณะวิทยาการจัดการ | 36,649,000 | 28,688,100 | 65,337,100 | 16.79 | 38,331,110 | 32,391,480 | 70,722,590 | 18.17 | 104.59 | 112.91 | 108.24 |
| 4 | คณะวิทยาศาสตร์และเทคโนโลยี | 28,564,800 | 6,624,300 | 35,189,100 | 9.04 | 28,965,590 | 7,341,240 | 36,306,830 | 9.33 | 101.40 | 110.82 | 103.18 |
| 5 | คณะเทคโนโลยีอุตสาหกรรม | 13,902,350 | 4,560,900 | 18,463,250 | 4.74 | 10,873,620 | 5,740,480 | 16,614,100 | 4.27 | 78.21 | 125.86 | 89.98 |
| 6 | คณะเทคโนโลยีการเกษตร | 5,912,100 | - | 5,912,100 | 1.52 | 5,067,120 | - | 5,067,120 | 1.30 | 85.71 | - | 85.71 |
| 7 | วิทยาลัยนวัตกรรมการจัดการ | 6,674,100 | 12,261,000 | 18,935,100 | 4.87 | 8,990,568 | 11,809,800 | 20,800,368 | 5.34 | 134.71 | 96.32 | 109.85 |
| 8 | บัณฑิตวิทยาลัย | - | 19,400,000 | 19,400,000 | 4.98 | - | 14,395,250 | 14,395,250 | 3.70 | - | 74.20 | 74.20 |
| 9 | โรงเรียนสาธิต | 54,599,855 | - | 54,599,855 | 14.03 | 49,510,267 | - | 49,510,267 | 12.72 | 90.68 | - | 90.68 |
| รวมรายได้จากการจัดการศึกษา | | 211,575,505 | 84,834,700 | 296,410,205 | 76.16 | 216,803,979 | 86,305,030 | 303,109,009 | 77.88 | 102.47 | 101.73 | 102.26 |
| 12 | รายได้การวิจัย | - | 10,000,000 | 10,000,000 | 2.57 | - | 4,580,604 | 4,580,604 | 1.18 | - | 45.81 | 45.81 |
| 13 | รายได้บริการวิชาการ | - | 15,000,000 | 15,000,000 | 3.85 | - | 9,554,915 | 9,554,915 | 2.45 | - | 63.70 | 63.70 |
| 14 | รายได้สิทธิประโยชน์ | - | 67,800,000 | 67,800,000 | 17.42 | - | 64,046,666 | 64,046,666 | 16.46 | - | 94.46 | 94.46 |
| รวมรายได้อื่นๆ | | | 92,800,000 | 92,800,000 | 23.84 | - | 78,182,185 | 78,182,185 | 20.09 | - | 84.25 | 84.25 |
| รวมทั้งสิ้น | | 211,575,505 | 177,634,700 | 389,210,205 | 100.00 | 216,803,979 | 164,487,215 | 381,291,194 | 97.97 | 102.47 | 92.60 | 97.97 |

รายงานผลการจัดเก็บรายได้
ประจำปีงบประมาณ พ.ศ 2559

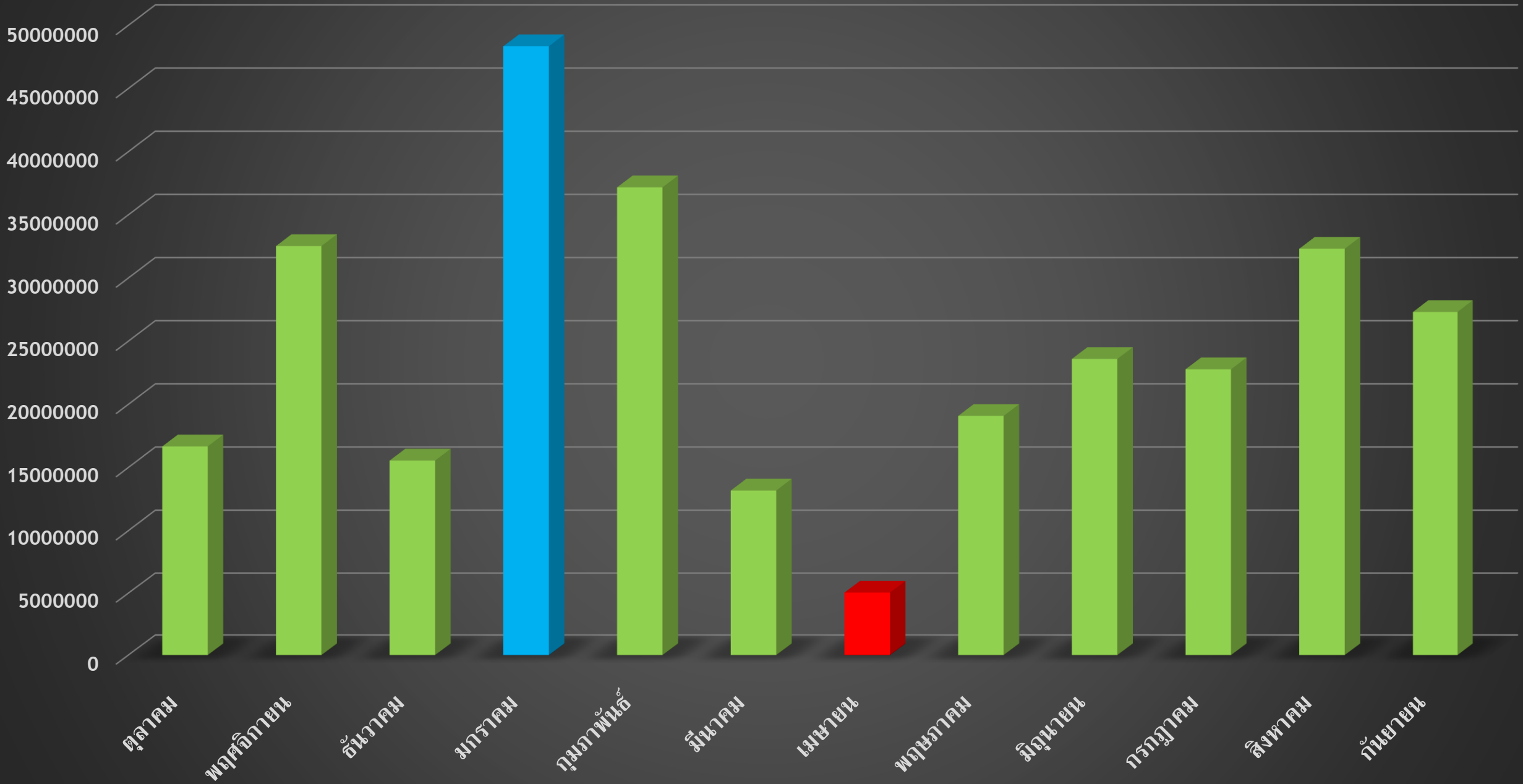
ข้อมูล : ศูนย์คอมพิวเตอร์

รายงานผลการจัดเก็บรายได้ และการดำเนินการกิจอื่นๆ ของมหาวิทยาลัย

รายได้จากการจัดการศึกษา

| ลำดับที่ | หน่วยรายได้ | ประมาณการรายได้ | รายได้รับจริง | ร้อยละ |
|----------------------------|------------------------------|-----------------|---------------|--------|
| 1 | คณะครุศาสตร์ | 38,093,700 | 45,588,180 | 119.67 |
| 2 | คณะมนุษยศาสตร์และสังคมศาสตร์ | 40,480,000 | 44,104,304 | 108.95 |
| 3 | คณะวิทยาการจัดการ | 65,337,100 | 70,722,590 | 108.24 |
| 4 | คณะวิทยาศาสตร์และเทคโนโลยี | 35,189,100 | 36,306,830 | 103.18 |
| 5 | คณะเทคโนโลยีอุตสาหกรรม | 18,463,250 | 16,614,100 | 89.98 |
| 6 | คณะเทคโนโลยีการเกษตร | 5,912,100 | 5,067,120 | 85.71 |
| 7 | วิทยาลัยนวัตกรรมการจัดการ | 18,935,100 | 20,800,368 | 109.85 |
| 8 | บัณฑิตวิทยาลัย | 19,400,000 | 14,395,250 | 74.20 |
| 9 | โรงเรียนสาธิตฯ | 54,599,855 | 49,510,267 | 90.68 |
| รวมรายได้จากการจัดการศึกษา | | 296,410,205 | 303,109,009 | 102.26 |

รายได้จากการจัดการศึกษา ปีงบประมาณ พ.ศ. 2559



รายงานผลการจัดเก็บรายได้ และการดำเนินภารกิจอื่น ๆ ของมหาวิทยาลัย

รายได้อื่นๆ

| ลำดับที่ | หน่วยรายได้ | ประมาณการรายได้ | รายได้รับจริง | ร้อยละ |
|---|--------------------------------|-----------------|---------------|--------|
| 1 | รายได้การวิจัย | 10,000,000 | 4,580,604 | 45.81 |
| 2 | รายได้บริการวิชาการ | 15,000,000 | 9,554,915 | 63.70 |
| 3 | รายได้บริหารทรัพย์สินและรายได้ | 67,800,000 | 64,046,666 | 94.46 |
| รวมรายได้อื่นๆ | | 92,800,000 | 78,182,185 | 84.25 |
| รวมทั้งสิ้น (รายได้จัดการศึกษา+รายได้อื่นๆ) | | 389,210,205 | 381,291,194 | 97.97 |

ข้อมูล ณ วันที่ 30 กันยายน 2559