



บันทึกข้อความ

ส่วนราชการ สำนักส่งเสริมวิชาการและงานทะเบียน

ที่ ศธ ๐๕๕๑.๑๑/๑๒๗

วันที่ ๑๘ กุมภาพันธ์ ๒๕๖๒

เรื่อง ขออนุมัติปริญญาบัตร ระดับปริญญาตรี

เรียน ประธานสภาวิชาการมหาวิทยาลัยราชภัฏวไลยอลงกรณ์ ในพระบรมราชูปถัมภ์

ด้วยคณะกรรมการวิชาการ มหาวิทยาลัยราชภัฏวไลยอลงกรณ์ ในพระบรมราชูปถัมภ์ ได้พิจารณา
กลั่นกรองผลการเรียนของนักศึกษาเต็มเวลาจันทร์ – ศุกร์ และนักศึกษาเต็มเวลา เสาร์ – อาทิตย์ ที่เรียนครบ
ตามหลักสูตร และมีคุณสมบัติที่สำเร็จการศึกษาระดับปริญญาตรี ประจำปีการศึกษา ๒๕๖๑ ในวันที่
๑๓ กุมภาพันธ์ ๒๕๖๒ แยกเป็นหลักสูตร ดังนี้

หลักสูตรครุศาสตรบัณฑิต	จำนวน	๑	ราย
หลักสูตรวิทยาศาสตรบัณฑิต	จำนวน	๑๐	ราย
หลักสูตรศิลปศาสตรบัณฑิต	จำนวน	๑๐	ราย
หลักสูตรบริหารธุรกิจบัณฑิต	จำนวน	๓๓	ราย
หลักสูตรนิติศาสตรบัณฑิต	จำนวน	๕	ราย
หลักสูตรสาธารณสุขศาสตรบัณฑิต	จำนวน	๑	ราย
หลักสูตรบัญชีบัณฑิต	จำนวน	๔	ราย
หลักสูตรเทคโนโลยีบัณฑิต	จำนวน	๑๖	ราย
หลักสูตรวิศวกรรมศาสตรบัณฑิต	จำนวน	๖	ราย
หลักสูตรรัฐประศาสนศาสตรบัณฑิต	จำนวน	๓๒	ราย
หลักสูตรนิเทศศาสตรบัณฑิต	จำนวน	๑	ราย
รวมทั้งสิ้น		๑๑๙	ราย

จึงเรียนมาเพื่อโปรดพิจารณา

(ลายเซ็น)

(รองศาสตราจารย์ศศินันท์ เศรษฐวิวัฒน์บดี)

ประธานคณะกรรมการวิชาการ

มหาวิทยาลัยราชภัฏวไลยอลงกรณ์ ในพระบรมราชูปถัมภ์

2

บัญชีสรุปจำนวนผู้สำเร็จการศึกษาที่ขออนุมัติการให้ปริญญาบัตร
มหาวิทยาลัยราชภัฏวไลยอลงกรณ์ ในพระบรมราชูปถัมภ์ จังหวัดปทุมธานี

ระดับปริญญาตรี

ชื่อปริญญา	ปริญญาตรีเกียรตินิยม				ปริญญาตรี		รวม
	อันดับ 1		อันดับ 2		ชาย	หญิง	
	ชาย	หญิง	ชาย	หญิง			
ภาคปกติ							
ครุศาสตรบัณฑิต	0	0	0	0	0	1	1
วิทยาศาสตร์บัณฑิต	0	0	0	0	6	4	10
ศิลปศาสตรบัณฑิต	0	0	0	0	6	4	10
บริหารธุรกิจบัณฑิต	0	0	0	0	4	7	11
นิติศาสตรบัณฑิต	0	0	0	0	1	4	5
สาธารณสุขศาสตรบัณฑิต	0	0	0	0	0	1	1
เทคโนโลยีบัณฑิต	0	0	0	0	10	3	13
วิศวกรรมศาสตรบัณฑิต	0	0	0	0	5	1	6
รัฐประศาสนศาสตรบัณฑิต	0	0	0	0	1	0	1
นิเทศศาสตรบัณฑิต	0	0	0	0	0	1	1
รวม	0	0	0	0	33	26	59
ภาคพิเศษ							
บริหารธุรกิจบัณฑิต	0	0	0	0	5	17	22
บัญชีบัณฑิต	0	0	0	0	1	3	4
เทคโนโลยีบัณฑิต	0	0	0	0	3	0	3
รัฐประศาสนศาสตรบัณฑิต	2	2	0	2	11	14	31
รวม	2	2	0	2	20	34	60
รวมทั้งหมด	2	2	0	2	53	60	119

ตรวจสอบความถูกต้องแล้ว

ลงชื่อ.....นายทะเบียน

(ผู้ช่วยศาสตราจารย์คชินทร์ โภกนุทาภรณ์)

รองผู้อำนวยการสำนักส่งเสริมวิชาการและงานทะเบียน

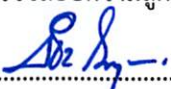
3

บัญชีสรุปจำนวนผู้สำเร็จการศึกษา ครุศาสตรบัณฑิต
มหาวิทยาลัยราชภัฏวไลยอลงกรณ์ ในพระบรมราชูปถัมภ์ จังหวัดปทุมธานี

ระดับปริญญาตรี

สาขาวิชา	ปริญญาตรีเกียรตินิยม				ปริญญาตรี		รวม
	อันดับ 1		อันดับ 2		ชาย	หญิง	
	ชาย	หญิง	ชาย	หญิง			
ภาคปกติ การศึกษาปฐมวัย	0	0	0	0	0	1	1
รวม	0	0	0	0	0	1	1
รวมทั้งหมด	0	0	0	0	0	1	1

ตรวจสอบความถูกต้องแล้ว

ลงชื่อ..........นายทะเบียน

(ผู้ช่วยศาสตราจารย์คชินทร์ โกขุนทด)

รองผู้อำนวยการสำนักส่งเสริมวิชาการและงานทะเบียน

บัญชีรายชื่อผู้สำเร็จการศึกษา

มหาวิทยาลัยราชภัฏวไลยอลงกรณ์ ในพระบรมราชูปถัมภ์ จังหวัดปทุมธานี ปีการศึกษา 2561

1

ครุศาสตรบัณฑิต

ลำดับที่	เลขประจำตัว	ชื่อ-สกุล	วันเข้าศึกษา	วันอนุมัติจบ	น.ก.	คะแนนเฉลี่ย	ประเภทนักศึกษา	หมายเหตุ
	ครุศาสตรบัณฑิต							
	สาขาวิชาการศึกษาปฐมวัย							
1	54181860103	นางสาวจิตรตราพร จำเนียรกิจ	6 มิ.ย. 2554	13 ก.พ. 2562	169	2.83	ภาคปกติ	

ตรวจสอบและตรวจทานถูกต้องแล้ว

(ลงชื่อ)



นายทะเบียน

(ผู้ช่วยศาสตราจารย์คชินทร์ โกกนุทาภรณ์)

รองผู้อำนวยการสำนักส่งเสริมวิชาการและงานทะเบียน

5

บัญชีสรุปจำนวนผู้สำเร็จการศึกษา วิทยาศาสตร์บัณฑิต
มหาวิทยาลัยราชภัฏวไลยอลงกรณ์ ในพระบรมราชูปถัมภ์ จังหวัดปทุมธานี

ระดับปริญญาตรี

สาขาวิชา	ปริญญาตรีเกียรตินิยม				ปริญญาตรี		รวม
	อันดับ 1		อันดับ 2		ชาย	หญิง	
	ชาย	หญิง	ชาย	หญิง			
ภาคปกติ							
คหกรรมศาสตร์	0	0	0	0	0	1	1
วิทยาการคอมพิวเตอร์	0	0	0	0	2	0	2
เทคโนโลยีสารสนเทศ	0	0	0	0	1	2	3
เกษตรศาสตร์	0	0	0	0	2	1	3
วิทยาศาสตร์และเทคโนโลยีการอาหาร	0	0	0	0	1	0	1
รวม	0	0	0	0	6	4	10
รวมทั้งหมด	0	0	0	0	6	4	10

ตรวจสอบความถูกต้องแล้ว

ลงชื่อ..........นายทะเบียน

(ผู้ช่วยศาสตราจารย์คชินทร์ โภกนุทาภรณ์)

รองผู้อำนวยการสำนักส่งเสริมวิชาการและงานทะเบียน

บัญชีรายชื่อผู้สำเร็จการศึกษา

มหาวิทยาลัยราชภัฏวไลยอลงกรณ์ ในพระบรมราชูปถัมภ์ จังหวัดปทุมธานี ปีการศึกษา 2561

6

1

วิทยาศาสตร์บัณฑิต

ลำดับที่	เลขประจำตัว	ชื่อ-สกุล	วันเข้าศึกษา	วันอนุมัติจบ	น.ก.	คะแนนเฉลี่ย	ประเภทนักศึกษา	หมายเหตุ
วิทยาศาสตร์บัณฑิต								
สาขาวิชาคหกรรมศาสตร์								
1	55122600146	นางสาวปณัฐดา มีมุขอ	5 มิ.ย. 2555	13 ก.พ. 2562	138	2.81	ภาคปกติ	
สาขาวิชาวิทยาการคอมพิวเตอร์								
2	57122420116	นายอนุชา ทาทิพย์	18 ส.ค. 2557	13 ก.พ. 2562	130	2.63	ภาคปกติ	
3	57122420121	นายพิเชษฐ ผลโภาค	18 ส.ค. 2557	13 ก.พ. 2562	130	2.61	ภาคปกติ	
สาขาวิชาเทคโนโลยีสารสนเทศ								
4	56122470132	นางสาวณฤมล เนียมทอง	3 มิ.ย. 2556	13 ก.พ. 2562	124	2.78	ภาคปกติ	
5	57122470128	นางสาวศศิประภา อุ่นแก้ว	18 ส.ค. 2557	13 ก.พ. 2562	124	3.23	ภาคปกติ	
6	57122470142	นายกฤษกมล เปรมปิยะกิจ	18 ส.ค. 2557	13 ก.พ. 2562	124	2.44	ภาคปกติ	
สาขาวิชาเกษตรศาสตร์								
7	59S22500110	นางสาวศศิธร อำนวยพรพิพัฒน์	15 ส.ค. 2559	13 ก.พ. 2562	139	3.72	ภาคปกติ	โอนรายวิชา 51นค.
8	59S22500112	นายจันทรี ยี่	15 ส.ค. 2559	13 ก.พ. 2562	139	2.75	ภาคปกติ	
9	59S22500120	นายสีหา คง	15 ส.ค. 2559	13 ก.พ. 2562	139	2.53	ภาคปกติ	
สาขาวิชาวิทยาศาสตร์และเทคโนโลยีการอาหาร								
10	57122820123	นายเพชรสุวรรณ ถาวรทรัพย์	18 ส.ค. 2557	13 ก.พ. 2562	143	2.88	ภาคปกติ	

ตรวจสอบและตรวจทานถูกต้องแล้ว

(ลงชื่อ)



นายทะเบียน

(ผู้ช่วยศาสตราจารย์คชินทร์ โภกนุทากรณ์)


รองผู้อำนวยการสำนักส่งเสริมวิชาการและงานทะเบียน

บัญชีสรุปจำนวนผู้สำเร็จการศึกษา ศิลปศาสตรบัณฑิต
มหาวิทยาลัยราชภัฏวไลยอลงกรณ์ ในพระบรมราชูปถัมภ์ จังหวัดปทุมธานี

ระดับปริญญาตรี

สาขาวิชา	ปริญญาตรีเกียรตินิยม				ปริญญาตรี		รวม
	อันดับ 1		อันดับ 2		ชาย	หญิง	
	ชาย	หญิง	ชาย	หญิง			
ภาคปกติ							
ดนตรีสากล	0	0	0	0	3	0	3
จิตวิทยา	0	0	0	0	1	3	4
ภาษาไทยเพื่อนวัตกรรมสื่อสาร	0	0	0	0	1	0	1
สารสนเทศศาสตร์	0	0	0	0	1	0	1
สังคมศาสตร์เพื่อการพัฒนา	0	0	0	0	0	1	1
รวม	0	0	0	0	6	4	10
รวมทั้งหมด	0	0	0	0	6	4	10

ตรวจสอบความถูกต้องแล้ว

ลงชื่อ..........นายทะเบียน

(ผู้ช่วยศาสตราจารย์คชินทร์ โภกนุทาภรณ์)

รองผู้อำนวยการสำนักส่งเสริมวิชาการและงานทะเบียน

บัญชีรายชื่อผู้สำเร็จการศึกษา

มหาวิทยาลัยราชภัฏวไลยอลงกรณ์ ในพระบรมราชูปถัมภ์ จังหวัดปทุมธานี ปีการศึกษา 2561

1

ศิลปศาสตรบัณฑิต

ลำดับที่	เลขประจำตัว	ชื่อ-สกุล	วันเข้าศึกษา	วันอนุมัติจบ	น.ก.	คะแนนเฉลี่ย	ประเภทนักศึกษา	หมายเหตุ
ศิลปศาสตรบัณฑิต								
สาขาวิชาดนตรีสากล								
1	57123000102	นายอาณาเขต ปัญญาณี	18 ส.ค. 2557	13 ก.พ. 2562	136	3.13	ภาคปกติ	
2	57123000114	นายภานุศักดิ์ หมั่นการ	18 ส.ค. 2557	13 ก.พ. 2562	136	3.20	ภาคปกติ	
3	57123000124	นายสุภร เจริญดี	18 ส.ค. 2557	13 ก.พ. 2562	136	2.59	ภาคปกติ	
สาขาวิชาจิตวิทยา								
4	54123530112	นายพรชัย วงษ์สว่าง	6 มิ.ย. 2554	13 ก.พ. 2562	130	2.97	ภาคปกติ	
5	57123530120	นางสาวสุรีย์รัตน์ นาคะจะ	18 ส.ค. 2557	13 ก.พ. 2562	133	2.06	ภาคปกติ	
6	57123530137	นางสาวนิตยา ชะรากลาง	18 ส.ค. 2557	13 ก.พ. 2562	130	2.62	ภาคปกติ	
7	57123530305	นางสาวปาไลตา ปทุมทอง	18 ส.ค. 2557	13 ก.พ. 2562	130	2.35	ภาคปกติ	
สาขาวิชาภาษาไทยเพื่อนวัตกรรมการศึกษา								
8	56222600106	นายธนากร ชีกว่าง	17 พ.ค. 2557	13 ก.พ. 2562	151	2.76	ภาคปกติ	
สาขาวิชาสารสนเทศศาสตร์								
9	57123590124	นายเจษฎากร ก้อนแก้ว	18 ส.ค. 2557	13 ก.พ. 2562	133	2.27	ภาคปกติ	
สาขาวิชาสังคมศาสตร์เพื่อการพัฒนา								
10	57124660137	นางสาวภัทรานิษฐ์ โตสัมพันธ์	18 ส.ค. 2557	13 ก.พ. 2562	133	2.52	ภาคปกติ	

ตรวจสอบและตรวจทานถูกต้องแล้ว

(ลงชื่อ)



นายทะเบียน

(ผู้ช่วยศาสตราจารย์คชินทร์ โภกนุทาภรณ์)

รองผู้อำนวยการสำนักส่งเสริมวิชาการและงานทะเบียน

บัญชีสรุปจำนวนผู้สำเร็จการศึกษา บริหารธุรกิจบัณฑิต
มหาวิทยาลัยราชภัฏวไลยอลงกรณ์ ในพระบรมราชูปถัมภ์ จังหวัดปทุมธานี

ระดับปริญญาตรี

สาขาวิชา	ปริญญาตรีเกียรตินิยม				ปริญญาตรี		รวม
	อันดับ 1		อันดับ 2		ชาย	หญิง	
	ชาย	หญิง	ชาย	หญิง			
ภาคปกติ							
การจัดการทั่วไป	0	0	0	0	1	1	2
การบริหารธุรกิจแขนงวิชาการตลาด	0	0	0	0	0	1	1
การจัดการโลจิสติกส์และซัพพลายเชน	0	0	0	0	3	5	8
รวม	0	0	0	0	4	7	11
ภาคพิเศษ							
การจัดการทั่วไป	0	0	0	0	2	9	11
การจัดการโลจิสติกส์และซัพพลายเชน	0	0	0	0	2	0	2
คอมพิวเตอร์ธุรกิจ	0	0	0	0	1	8	9
รวม	0	0	0	0	5	17	22
รวมทั้งหมด	0	0	0	0	9	24	33

ตรวจสอบความถูกต้องแล้ว

ลงชื่อ..........นายทะเบียน

(ผู้ช่วยศาสตราจารย์คชินทร์ โทกนุทาภรณ์)

รองผู้อำนวยการสำนักส่งเสริมวิชาการและงานทะเบียน

บัญชีรายชื่อผู้สำเร็จการศึกษา

มหาวิทยาลัยราชภัฏวไลยอลงกรณ์ ในพระบรมราชูปถัมภ์ จังหวัดปทุมธานี ปีการศึกษา 2561

1

บริหารธุรกิจบัณฑิต

ลำดับที่	เลขประจำตัว	ชื่อ-สกุล	วันเข้าศึกษา	วันอนุมัติจบ	น.ก.	คะแนนเฉลี่ย	ประเภทนักศึกษา	หมายเหตุ
บริหารธุรกิจบัณฑิต								
สาขาวิชาการจัดการทั่วไป								
1	56223180404	นางสาวนภาพร พันธุ์พงษ์	17 พ.ค. 2557	13 ก.พ. 2562	133	2.74	ภาคพิเศษ	
2	56223180419	นางสาวพัชรีวรรณ เสนาคง	17 พ.ค. 2557	13 ก.พ. 2562	133	2.30	ภาคพิเศษ	
3	57123180312	นางสาวปรัชญาพร สุดเยี่ยมยิ่ง	18 ส.ค. 2557	13 ก.พ. 2562	133	2.71	ภาคปกติ	
4	57223180110	นางสาวจุฑามาศ จันโท	4 ต.ค. 2557	13 ก.พ. 2562	133	2.29	ภาคพิเศษ	
5	57223180111	นางสาวยุบล ศรีรัมย์	4 ต.ค. 2557	13 ก.พ. 2562	133	3.44	ภาคพิเศษ	ระยะเวลาการศึกษาเกิน
6	57223180154	นายสุขสันต์ ทิพใส	4 ต.ค. 2557	13 ก.พ. 2562	133	2.28	ภาคพิเศษ	
7	57223180217	นายปิยวิทย์ สุทธิพันธ์	13 มิ.ย. 2558	13 ก.พ. 2562	136	2.43	ภาคพิเศษ	
8	57223180221	นางสาวระวีวรรณ หมึกแดง	13 มิ.ย. 2558	13 ก.พ. 2562	133	2.59	ภาคพิเศษ	
9	57223180339	นางสาววรรณมา รักษาทัพ	13 มิ.ย. 2558	13 ก.พ. 2562	133	2.54	ภาคพิเศษ	
10	57223180350	นางสาวกนกวรรณ บุญเจริญกุล	13 มิ.ย. 2558	13 ก.พ. 2562	133	2.77	ภาคพิเศษ	
11	57E23180101	นางสาวแวววิชาญา คุ่มเปลี่ยน	14 มิ.ย. 2558	13 ก.พ. 2562	133	3.76	ภาคพิเศษ	
12	57E23180107	นางสาวจิราวดี ทิพภาศิริ	14 มิ.ย. 2558	13 ก.พ. 2562	133	3.65	ภาคพิเศษ	
13	58123180343	นายชวกรณ์ เพ็ชรตรา	17 ส.ค. 2558	13 ก.พ. 2562	135	2.67	ภาคปกติ	
สาขาวิชาการบริหารธุรกิจแขนงวิชาการตลาด								
14	57122830102	นางสาวกัลยานี ช่างประดิษฐ์	18 ส.ค. 2557	13 ก.พ. 2562	160	2.27	ภาคปกติ	
สาขาวิชาการจัดการโลจิสติกส์และซัพพลายเชน								
15	56123470133	นายจิรวัฒน์ พูทองรอด	3 มิ.ย. 2556	13 ก.พ. 2562	129	2.47	ภาคพิเศษ	
16	56223470136	นายณัฐวุฒิ อรุณสันติโรจน์	31 ส.ค. 2556	13 ก.พ. 2562	129	2.14	ภาคพิเศษ	
17	57123470111	นายพงศ์พันธุ์ บัวทอง	18 ส.ค. 2557	13 ก.พ. 2562	129	2.33	ภาคปกติ	
18	57123470113	นางสาวเบญจพรรณ ทองพราว	18 ส.ค. 2557	13 ก.พ. 2562	129	2.38	ภาคปกติ	
19	57123470118	นางสาวแพรพลอย พุฒิพงศ์บรรณรักษ์	18 ส.ค. 2557	13 ก.พ. 2562	129	2.35	ภาคปกติ	
20	57123470122	นายเจตวัตร พลายพันธุ์	18 ส.ค. 2557	13 ก.พ. 2562	129	2.11	ภาคปกติ	
21	57123470141	นายจักรกฤษณ์ หาสิน	18 ส.ค. 2557	13 ก.พ. 2562	129	2.18	ภาคปกติ	
22	57123470205	นางสาวอรพรรณ สุดสวาท	18 ส.ค. 2557	13 ก.พ. 2562	129	2.42	ภาคปกติ	
23	57123470304	นางสาวกานต์พิชชา วันโน	18 ส.ค. 2557	13 ก.พ. 2562	129	2.32	ภาคปกติ	
24	57123470321	นางสาวรติชา เจริญมณี	18 ส.ค. 2557	13 ก.พ. 2562	129	2.37	ภาคปกติ	
สาขาวิชาคอมพิวเตอร์ธุรกิจ								
25	56223650216	นางสาวนุจรินทร์ อิติบุตรา	17 พ.ค. 2557	13 ก.พ. 2562	136	2.79	ภาคพิเศษ	
26	57223650102	นางสาวชไมพร บานเย็น	4 ต.ค. 2557	13 ก.พ. 2562	136	2.48	ภาคพิเศษ	
27	57223650203	นางสาวภาณิชา เปรมใจผ่อง	13 มิ.ย. 2558	13 ก.พ. 2562	136	3.23	ภาคพิเศษ	
28	57223650217	นางสาวสุวรรณา จรรยา	13 มิ.ย. 2558	13 ก.พ. 2562	136	2.54	ภาคพิเศษ	

บริหารธุรกิจบัณฑิต

11

ลำดับที่	เลขประจำตัว	ชื่อ-สกุล	วันเข้าศึกษา	วันอนุมัติจบ	นก.	คะแนนเฉลี่ย	ประเภทนักศึกษา	หมายเหตุ
29	57223650218	นางสาวสุริรัตน์ ศรีชัย	13 มิ.ย. 2558	13 ก.พ. 2562	136	3.22	ภาคพิเศษ	
30	57223650225	นางสาววาสนา นิ่มแย้ม	13 มิ.ย. 2558	13 ก.พ. 2562	136	3.15	ภาคพิเศษ	
31	57223650232	นายณัฐพล เชื้อฉ่าง	13 มิ.ย. 2558	13 ก.พ. 2562	136	2.76	ภาคพิเศษ	
32	57223650234	นางสาวสุดารัตน์ ขาวม่วงศรี	13 มิ.ย. 2558	13 ก.พ. 2562	136	3.50	ภาคพิเศษ	โอนรายวิชา 18นก.
33	57223650241	นางสาววรรรัตน์ ตรีเกษม	13 มิ.ย. 2558	13 ก.พ. 2562	136	3.47	ภาคพิเศษ	โอนรายวิชา 51นก.

ตรวจสอบและตรวจทานถูกต้องแล้ว

(ลงชื่อ)



นายทะเบียน

(ผู้ช่วยศาสตราจารย์คชินทร์ โภกนุทาภรณ์)

รองผู้อำนวยการสำนักส่งเสริมวิชาการและงานทะเบียน

บัญชีสรุปจำนวนผู้สำเร็จการศึกษา นิติศาสตรบัณฑิต
มหาวิทยาลัยราชภัฏวไลยอลงกรณ์ ในพระบรมราชูปถัมภ์ จังหวัดปทุมธานี

ระดับปริญญาตรี

สาขาวิชา	ปริญญาตรีเกียรตินิยม				ปริญญาตรี		รวม
	อันดับ 1		อันดับ 2		ชาย	หญิง	
	ชาย	หญิง	ชาย	หญิง			
ภาคปกติ นิติศาสตร์	0	0	0	0	1	4	5
รวม	0	0	0	0	1	4	5
รวมทั้งหมด	0	0	0	0	1	4	5

ตรวจสอบความถูกต้องแล้ว

ลงชื่อ..........นายทะเบียน

(ผู้ช่วยศาสตราจารย์คชินทร์ โกกนุทาภรณ์)

รองผู้อำนวยการสำนักส่งเสริมวิชาการและงานทะเบียน

บัญชีรายชื่อผู้สำเร็จการศึกษา

มหาวิทยาลัยราชภัฏวไลยอลงกรณ์ ในพระบรมราชูปถัมภ์ จังหวัดปทุมธานี ปีการศึกษา 2561

1

นิติศาสตรบัณฑิต

ลำดับที่	เลขประจำตัว	ชื่อ-สกุล	วันเข้าศึกษา	วันอนุมัติจบ	น.ก.	คะแนนเฉลี่ย	ประเภทนักศึกษา	หมายเหตุ
นิติศาสตรบัณฑิต								
นิติศาสตร์								
1	57123580125	นางสาวแพรวพลอย พะนะลาภ	10 ส.ค. 2557	13 ก.พ. 2562	145	2.40	ภาคปกติ	
2	57123580130	นางสาวรัตนภรณ์ โถส่าฤทธิ	18 ส.ค. 2557	13 ก.พ. 2562	145	2.36	ภาคปกติ	
3	57123580213	นางสาวนันทิยา ก้อนทอง	18 ส.ค. 2557	13 ก.พ. 2562	145	2.60	ภาคปกติ	
4	57123580216	นางสาวบุญฤทธิกา ขาวสนิท	18 ส.ค. 2557	13 ก.พ. 2562	145	2.04	ภาคปกติ	
5	57123580231	นายสมพรเทพ เหมชัยทอง	18 ส.ค. 2557	13 ก.พ. 2562	145	2.24	ภาคปกติ	

ตรวจสอบและตรวจทานถูกต้องแล้ว

(ลงชื่อ)



นายทะเบียน

(ผู้ช่วยศาสตราจารย์คชินทร์ โภกนุทากรณ์)

รองผู้อำนวยการสำนักส่งเสริมวิชาการและงานทะเบียน

บัญชีสรุปจำนวนผู้สำเร็จการศึกษา สาธารณสุขศาสตรบัณฑิต
มหาวิทยาลัยราชภัฏวไลยอลงกรณ์ ในพระบรมราชูปถัมภ์ จังหวัดปทุมธานี

ระดับปริญญาตรี

สาขาวิชา	ปริญญาตรีเกียรตินิยม				ปริญญาตรี		รวม
	อันดับ 1		อันดับ 2		ชาย	หญิง	
	ชาย	หญิง	ชาย	หญิง			
ภาคปกติ สาธารณสุขศาสตร์	0	0	0	0	0	1	1
รวม	0	0	0	0	0	1	1
รวมทั้งหมด	0	0	0	0	0	1	1

ตรวจสอบความถูกต้องแล้ว

ลงชื่อ.....นายทะเบียน

(ผู้ช่วยศาสตราจารย์คชินทร์ โทกนุทาภรณ์)

รองผู้อำนวยการสำนักส่งเสริมวิชาการและงานทะเบียน

บัญชีรายชื่อผู้สำเร็จการศึกษา

มหาวิทยาลัยราชภัฏวไลยอลงกรณ์ ในพระบรมราชูปถัมภ์ จังหวัดปทุมธานี ปีการศึกษา 2561

1

สาธารณสุขศาสตรบัณฑิต

ลำดับที่	เลขประจำตัว	ชื่อ-สกุล	วันเข้าศึกษา	วันอนุมัติจบ	น.ก.	คะแนนเฉลี่ย	ประเภทนักศึกษา	หมายเหตุ
		สาธารณสุขศาสตรบัณฑิต						
		สาขาวิชาสาธารณสุขศาสตร์						
1	57124780119	นางสาวณัฐกานต์ ผดุงศิลป์	18 ส.ค. 2557	13 ก.พ. 2562	153	2.16	ภาคปกติ	

ตรวจสอบและตรวจทานถูกต้องแล้ว

(ลงชื่อ)



นายทะเบียน

(ผู้ช่วยศาสตราจารย์คชินทร์ โกกนุทาภรณ์)

รองผู้อำนวยการสำนักส่งเสริมวิชาการและงานทะเบียน

บัญชีสรุปจำนวนผู้สำเร็จการศึกษา บัญชีบัณฑิต
มหาวิทยาลัยราชภัฏวไลยอลงกรณ์ ในพระบรมราชูปถัมภ์ จังหวัดปทุมธานี

ระดับปริญญาตรี

สาขาวิชา	ปริญญาตรีเกียรตินิยม				ปริญญาตรี		รวม
	อันดับ 1		อันดับ 2		ชาย	หญิง	
	ชาย	หญิง	ชาย	หญิง			
ภาคพิเศษ การบัญชี	0	0	0	0	1	3	4
รวม	0	0	0	0	1	3	4
รวมทั้งหมด	0	0	0	0	1	3	4

ตรวจสอบความถูกต้องแล้ว

ลงชื่อ..........นายทะเบียน

(ผู้ช่วยศาสตราจารย์คชินทร์ โภกนุทาภรณ์)

รองผู้อำนวยการสำนักส่งเสริมวิชาการและงานทะเบียน

บัญชีรายชื่อผู้สำเร็จการศึกษา

มหาวิทยาลัยราชภัฏวไลยอลงกรณ์ ในพระบรมราชูปถัมภ์ จังหวัดปทุมธานี ปีการศึกษา 2561

1

บัญชีบัณฑิต

ลำดับที่	เลขประจำตัว	ชื่อ-สกุล	วันเข้าศึกษา	วันอนุมัติจบ	น.ก.	คะแนนเฉลี่ย	ประเภทนักศึกษา	หมายเหตุ
บัญชีบัณฑิต การบัญชี								
1	56223600315	นางสาวศิริพร เดชมาก	17 พ.ค. 2557	13 ก.พ. 2562	139	2.01	ภาคพิเศษ	
2	57223600215	นางพัชรินทร์ สุวานิช	13 มิ.ย. 2558	13 ก.พ. 2562	139	2.83	ภาคพิเศษ	
3	57223600309	นางสาวสุชาวดี แซ่อึ้ง	13 มิ.ย. 2558	13 ก.พ. 2562	139	3.00	ภาคพิเศษ	
4	57223650208	นายวิชณรัักษ์ วันดี	13 มิ.ย. 2558	13 ก.พ. 2562	139	2.96	ภาคพิเศษ	

ตรวจสอบและตรวจทานถูกต้องแล้ว

(ลงชื่อ)



นายทะเบียน

(ผู้ช่วยศาสตราจารย์คชินทร์ โภกนุทาภรณ์)

รองผู้อำนวยการสำนักส่งเสริมวิชาการและงานทะเบียน

บัญชีสรุปจำนวนผู้สำเร็จการศึกษา เทคโนโลยีบัณฑิต
มหาวิทยาลัยราชภัฏวไลยอลงกรณ์ ในพระบรมราชูปถัมภ์ จังหวัดปทุมธานี

ระดับปริญญาตรี

สาขาวิชา	ปริญญาตรีเกียรตินิยม				ปริญญาตรี		รวม
	อันดับ 1		อันดับ 2		ชาย	หญิง	
	ชาย	หญิง	ชาย	หญิง			
ภาคปกติ							
ออกแบบผลิตภัณฑ์อุตสาหกรรม	0	0	0	0	0	1	1
เทคโนโลยีวิศวกรรมกลุ่มวิชาวิศวกรรมไฟฟ้า	0	0	0	0	3	0	3
เทคโนโลยีวิศวกรรมกลุ่มวิชาวิศวกรรมการจัดการอุตสาหกรรม	0	0	0	0	6	2	8
เทคโนโลยีวิศวกรรมกลุ่มวิชาวิศวกรรมเครื่องกล	0	0	0	0	1	0	1
รวม	0	0	0	0	10	3	13
ภาคพิเศษ							
เทคโนโลยีวิศวกรรมกลุ่มวิชาวิศวกรรมเครื่องกล	0	0	0	0	3	0	3
รวม	0	0	0	0	3	0	3
รวมทั้งหมด	0	0	0	0	13	3	16

ตรวจสอบความถูกต้องแล้ว

ลงชื่อ..........นายทะเบียน

(ผู้ช่วยศาสตราจารย์คชินทร์ โกกนุทาภรณ์)

รองผู้อำนวยการสำนักส่งเสริมวิชาการและงานทะเบียน

บัญชีรายชื่อผู้สำเร็จการศึกษา

มหาวิทยาลัยราชภัฏวไลยอลงกรณ์ ในพระบรมราชูปถัมภ์ จังหวัดปทุมธานี ปีการศึกษา 2561

1

เทคโนโลยีบัณฑิต

ลำดับที่	เลขประจำตัว	ชื่อ-สกุล	วันเข้าศึกษา	วันอนุมัติจบ	นก.	คะแนนเฉลี่ย	ประเภทนักศึกษา	หมายเหตุ
เทคโนโลยีบัณฑิต								
สาขาวิชาออกแบบผลิตภัณฑ์อุตสาหกรรม								
1	57122860112	นางสาวชุดิگانต์ สุขนิล	18 ส.ค. 2557	13 ก.พ. 2562	140	3.02	ภาคปกติ	
สาขาวิชาเทคโนโลยีวิศวกรรมกลุ่มวิชาวิศวกรรมไฟฟ้า								
2	57125010103	นายเอกพันธ์ แก้วมุงเมือง	18 ส.ค. 2557	13 ก.พ. 2562	133	2.17	ภาคปกติ	
3	57125010104	นายอานันท์ สำไกลเต๊ะ	18 ส.ค. 2557	13 ก.พ. 2562	133	2.17	ภาคปกติ	
4	57125010117	นายธนพงศ์ แยมภู	18 ส.ค. 2557	13 ก.พ. 2562	133	2.01	ภาคปกติ	
สาขาวิชาเทคโนโลยีวิศวกรรมกลุ่มวิชาวิศวกรรมการจัดการอุตสาหกรรม								
5	57122860131	นางสาวสุวรรณา แซ่แต้	18 ส.ค. 2557	13 ก.พ. 2562	135	2.77	ภาคปกติ	
6	57125030101	นายณัฐสิทธิ์ ทรัพย์ประโคน	18 ส.ค. 2557	13 ก.พ. 2562	153	2.09	ภาคปกติ	
7	57125030103	นายธิตติพงษ์ ทูเรียน	18 ส.ค. 2557	13 ก.พ. 2562	135	2.01	ภาคปกติ	
8	57125030109	นายสุรศักดิ์ พลัปลลา	18 ส.ค. 2557	13 ก.พ. 2562	135	2.02	ภาคปกติ	
9	57125030116	นายณัฐพงษ์ บุญพิมพ์	18 ส.ค. 2557	13 ก.พ. 2562	135	3.20	ภาคปกติ	
10	57125030118	นายอนุเบศ ภาคนาที	18 ส.ค. 2557	13 ก.พ. 2562	135	2.33	ภาคปกติ	
11	57125030126	นางสาวรัตนาวดี สนแก้ว	18 ส.ค. 2557	13 ก.พ. 2562	135	2.85	ภาคปกติ	
12	57125030128	นายวีรภัทร โชติพานิช	18 ส.ค. 2557	13 ก.พ. 2562	135	2.27	ภาคปกติ	
สาขาวิชาเทคโนโลยีวิศวกรรมกลุ่มวิชาวิศวกรรมเครื่องกล								
13	57125040111	นายณัฐพล บุตรแก้ว	18 ส.ค. 2557	13 ก.พ. 2562	134	2.36	ภาคปกติ	
14	57225040104	นายธนภัทร วงศ์สมบัติ	13 มิ.ย. 2558	13 ก.พ. 2562	134	3.07	ภาคพิเศษ	
15	57225040110	นายธนภัทร อีระประภา	13 มิ.ย. 2558	13 ก.พ. 2562	134	3.13	ภาคพิเศษ	
16	57225040116	นายชัยณรงค์ มีโรง	13 มิ.ย. 2558	13 ก.พ. 2562	134	2.70	ภาคพิเศษ	

ตรวจสอบและตรวจทานถูกต้องแล้ว

(ลงชื่อ)



นายทะเบียน

(ผู้ช่วยศาสตราจารย์คชินทร์ โภกนุทาภรณ์)

รองผู้อำนวยการสำนักส่งเสริมวิชาการและงานทะเบียน

บัญชีสรุปจำนวนผู้สำเร็จการศึกษา วิศวกรรมศาสตรบัณฑิต
มหาวิทยาลัยราชภัฏวไลยอลงกรณ์ ในพระบรมราชูปถัมภ์ จังหวัดปทุมธานี

ระดับปริญญาตรี

สาขาวิชา	ปริญญาตรีเกียรตินิยม				ปริญญาตรี		รวม
	อันดับ 1		อันดับ 2		ชาย	หญิง	
	ชาย	หญิง	ชาย	หญิง			
ภาคปกติ วิศวกรรมอัตโนมัติ	0	0	0	0	5	1	6
รวม	0	0	0	0	5	1	6
รวมทั้งหมด	0	0	0	0	5	1	6

ตรวจสอบความถูกต้องแล้ว

ลงชื่อ..........นายทะเบียน

(ผู้ช่วยศาสตราจารย์คชินทร์ โทกนุทาภรณ์)

รองผู้อำนวยการสำนักส่งเสริมวิชาการและงานทะเบียน

บัญชีรายชื่อผู้สำเร็จการศึกษา

มหาวิทยาลัยราชภัฏวไลยอลงกรณ์ ในพระบรมราชูปถัมภ์ จังหวัดปทุมธานี ปีการศึกษา 2561

1

วิศวกรรมศาสตรบัณฑิต

ลำดับที่	เลขประจำตัว	ชื่อ-สกุล	วันเข้าศึกษา	วันอนุมัติจบ	น.ก.	คะแนนเฉลี่ย	ประเภทนักศึกษา	หมายเหตุ
วิศวกรรมศาสตรบัณฑิต								
สาขาวิชาวิศวกรรมอัตโนมัติ								
1	57122770102	นางสาวมนัสนันท์ สีมางษ์	18 ส.ค. 2557	13 ก.พ. 2562	136	2.01	ภาคปกติ	
2	57122960108	นายเจนณรงค์ การะเกษ	18 ส.ค. 2557	13 ก.พ. 2562	136	2.23	ภาคปกติ	
3	57122960110	นายชินวัฒน์ อุ่นขาว	18 ส.ค. 2557	13 ก.พ. 2562	136	2.28	ภาคปกติ	
4	57122960115	นายธงชัย สิทธิชัย	18 ส.ค. 2557	13 ก.พ. 2562	136	2.25	ภาคปกติ	
5	57122960117	นายมนัสชัย อ่อนน้อม	18 ส.ค. 2557	13 ก.พ. 2562	136	2.13	ภาคปกติ	
6	57122960129	นายอังคาร พลายละหาร	18 ส.ค. 2557	13 ก.พ. 2562	136	2.71	ภาคปกติ	

ตรวจสอบและตรวจทานถูกต้องแล้ว

(ลงชื่อ)



นายทะเบียน

(ผู้ช่วยศาสตราจารย์คชินทร์ โภกนุทาภรณ์)


รองผู้อำนวยการสำนักส่งเสริมวิชาการและงานทะเบียน

บัญชีสรุปจำนวนผู้สำเร็จการศึกษา รัฐประศาสนศาสตรบัณฑิต
มหาวิทยาลัยราชภัฏวไลยอลงกรณ์ ในพระบรมราชูปถัมภ์ จังหวัดปทุมธานี

ระดับปริญญาตรี

สาขาวิชา	ปริญญาตรีเกียรตินิยม				ปริญญาตรี		รวม
	อันดับ 1		อันดับ 2		ชาย	หญิง	
	ชาย	หญิง	ชาย	หญิง			
ภาคปกติ รัฐประศาสนศาสตร	0	0	0	0	1	0	1
รวม	0	0	0	0	1	0	1
ภาคพิเศษ รัฐประศาสนศาสตร	2	2	0	2	11	14	31
รวม	2	2	0	2	11	14	31
รวมทั้งหมด	2	2	0	2	12	14	32

ตรวจสอบความถูกต้องแล้ว

ลงชื่อ..........นายทะเบียน
(ผู้ช่วยศาสตราจารย์คชินทร์ โทกนุทากรณ์)
รองผู้อำนวยการสำนักส่งเสริมวิชาการและงานทะเบียน

บัญชีรายชื่อผู้สำเร็จการศึกษา

มหาวิทยาลัยราชภัฏวไลยอลงกรณ์ ในพระบรมราชูปถัมภ์ จังหวัดปทุมธานี ปีการศึกษา 2561

1

รัฐประศาสนศาสตรบัณฑิต

ลำดับที่	เลขประจำตัว	ชื่อ-สกุล	วันเข้าศึกษา	วันอนุมัติจบ	นก.	คะแนนเฉลี่ย	ประเภทนักศึกษา	หมายเหตุ
รัฐประศาสนศาสตรบัณฑิต เกียรตินิยมอันดับ 1								
สาขาวิชารัฐประศาสนศาสตร์								
1	57223330227	นายวรุฒ จิตรักษ์	13 มิ.ย. 2558	13 ก.พ. 2562	132	3.88	ภาคพิเศษ	
2	57223330248	นางสาวศิริกานดา น้อยนาจารย์	13 มิ.ย. 2558	13 ก.พ. 2562	132	3.86	ภาคพิเศษ	
3	57223330249	นางสาวจันทร์ญา ช่างชัย	13 มิ.ย. 2558	13 ก.พ. 2562	132	3.93	ภาคพิเศษ	
4	57223330254	นายศุภชัย ฌรวงศ์	13 มิ.ย. 2558	13 ก.พ. 2562	132	3.62	ภาคพิเศษ	
รัฐประศาสนศาสตรบัณฑิต เกียรตินิยมอันดับ 2								
สาขาวิชารัฐประศาสนศาสตร์								
5	57223330207	นางวารากรณ์ สอ่อนกลาง	13 มิ.ย. 2558	13 ก.พ. 2562	132	3.37	ภาคพิเศษ	
6	57223330208	นางสาวบุญญารัตน์ เกิดพิทักษ์	13 มิ.ย. 2558	13 ก.พ. 2562	132	3.44	ภาคพิเศษ	
รัฐประศาสนศาสตรบัณฑิต								
สาขาวิชารัฐประศาสนศาสตร์								
7	56222420208	นายรัฐพล เพียรธัญกรณ์	17 พ.ค. 2557	13 ก.พ. 2562	147	2.76	ภาคพิเศษ	
8	57123330304	นายพจน์จินดา ห่มเข้า	10 ส.ค. 2557	13 ก.พ. 2562	133	2.35	ภาคปกติ	
9	57223330203	นายเนติธร เตยอ่อน	13 มิ.ย. 2558	13 ก.พ. 2562	132	3.05	ภาคพิเศษ	
10	57223330204	นายยอดรัก เรือนปิ่นแก้ว	13 มิ.ย. 2558	13 ก.พ. 2562	132	3.11	ภาคพิเศษ	
11	57223330205	นางสาวศุภกรินทร์ รัตนกรวัฒน์นะสิริ	13 มิ.ย. 2558	13 ก.พ. 2562	132	3.11	ภาคพิเศษ	
12	57223330206	สิบเอกธีระศักดิ์ ศักดิ์นุภาพ	13 มิ.ย. 2558	13 ก.พ. 2562	132	3.17	ภาคพิเศษ	
13	57223330211	นางสาวธนาภา สังข์อ่ำ	13 มิ.ย. 2558	13 ก.พ. 2562	132	2.86	ภาคพิเศษ	
14	57223330212	นางสาววิมล สิงห์สุวรรณ	13 มิ.ย. 2558	13 ก.พ. 2562	132	3.00	ภาคพิเศษ	
15	57223330213	นางสาวนภาพร ไกรอาบ	13 มิ.ย. 2558	13 ก.พ. 2562	132	2.94	ภาคพิเศษ	
16	57223330214	นายันทวุฒิ สุทัศน์	13 มิ.ย. 2558	13 ก.พ. 2562	132	3.11	ภาคพิเศษ	
17	57223330215	นายไพรัช แสงวีเชียร	13 มิ.ย. 2558	13 ก.พ. 2562	132	3.51	ภาคพิเศษ	โอนรายวิชา 18นก.
18	57223330216	นางสาวอารีญา ปิตตาละตั้ง	13 มิ.ย. 2558	13 ก.พ. 2562	132	3.21	ภาคพิเศษ	
19	57223330218	นางสาวสุภาพร เอี่ยมประชา	13 มิ.ย. 2558	13 ก.พ. 2562	132	2.76	ภาคพิเศษ	
20	57223330219	นางสาวณวดี เสนาะคำ	13 มิ.ย. 2558	13 ก.พ. 2562	132	2.67	ภาคพิเศษ	
21	57223330221	นายวราธร ปทุมยา	13 มิ.ย. 2558	13 ก.พ. 2562	132	2.76	ภาคพิเศษ	
22	57223330225	นางสาวกมลชนก สาครแก้ว	13 มิ.ย. 2558	13 ก.พ. 2562	132	3.15	ภาคพิเศษ	
23	57223330229	นายวรากร นาคอ่อน	13 มิ.ย. 2558	13 ก.พ. 2562	132	2.95	ภาคพิเศษ	
24	57223330230	นางสาวน้ำทิพย์ แก่นจันทร์	13 มิ.ย. 2558	13 ก.พ. 2562	132	3.11	ภาคพิเศษ	
25	57223330234	จำอากาศเอกธราปนิก ต่ายวัลย์	13 มิ.ย. 2558	13 ก.พ. 2562	132	2.90	ภาคพิเศษ	
26	57223330235	นางสาววรรรพณา บุตสามาลี	13 มิ.ย. 2558	13 ก.พ. 2562	132	2.81	ภาคพิเศษ	
27	57223330236	นางภัชชัชชา เทศขวัญ	13 มิ.ย. 2558	13 ก.พ. 2562	132	3.10	ภาคพิเศษ	

รัฐประศาสนศาสตร์บัณฑิต

24

ลำดับที่	เลขประจำตัว	ชื่อ-สกุล	วันเข้าศึกษา	วันอนุมัติจบ	น.ก.	คะแนนเฉลี่ย	ประเภทนักศึกษา	หมายเหตุ
28	57223330240	นางสาวศศิธร คุ่มโนนศรี	13 มิ.ย. 2558	13 ก.พ. 2562	132	2.71	ภาคพิเศษ	
29	57223330242	จำสืบทวีชัชฌานากฤษ แก้วผกา	13 มิ.ย. 2558	13 ก.พ. 2562	132	2.81	ภาคพิเศษ	
30	57223330246	นางสาวเกชญา คำช่อง	13 มิ.ย. 2558	13 ก.พ. 2562	132	2.84	ภาคพิเศษ	
31	57223330247	นายเฉลิมชัย อภิบาล	13 มิ.ย. 2558	13 ก.พ. 2562	132	2.64	ภาคพิเศษ	
32	57223330255	นางสาวจุฑามาศ เกิดเมฆ	10 ต.ค. 2558	13 ก.พ. 2562	132	3.10	ภาคพิเศษ	

ตรวจสอบและตรวจทานถูกต้องแล้ว

(ลงชื่อ)



นายทะเบียน

(ผู้ช่วยศาสตราจารย์คชินทร์ โภกนุทาภรณ์)

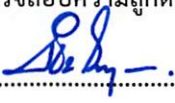
รองผู้อำนวยการสำนักส่งเสริมวิชาการและงานทะเบียน

25
 บัญชีสรุปจำนวนผู้สำเร็จการศึกษา นิเทศศาสตรบัณฑิต
 มหาวิทยาลัยราชภัฏวไลยอลงกรณ์ ในพระบรมราชูปถัมภ์ จังหวัดปทุมธานี

ระดับปริญญาตรี

สาขาวิชา	ปริญญาตรีเกียรตินิยม				ปริญญาตรี		รวม
	อันดับ 1		อันดับ 2		ชาย	หญิง	
	ชาย	หญิง	ชาย	หญิง			
ภาคปกติ นิเทศศาสตร์	0	0	0	0	0	1	1
รวม	0	0	0	0	0	1	1
รวมทั้งหมด	0	0	0	0	0	1	1

ตรวจสอบความถูกต้องแล้ว

ลงชื่อ..........นายทะเบียน
 (ผู้ช่วยศาสตราจารย์คชินทร์ โกขุนทาภรณ์)
 รองผู้อำนวยการสำนักส่งเสริมวิชาการและงานทะเบียน

บัญชีรายชื่อผู้สำเร็จการศึกษา

มหาวิทยาลัยราชภัฏวไลยอลงกรณ์ ในพระบรมราชูปถัมภ์ จังหวัดปทุมธานี ปีการศึกษา 2561

1

นิเทศศาสตรบัณฑิต

ลำดับที่	เลขประจำตัว	ชื่อ-สกุล	วันเข้าศึกษา	วันอนุมัติจบ	น.ก.	คะแนนเฉลี่ย	ประเภทนักศึกษา	หมายเหตุ
		นิเทศศาสตรบัณฑิต						
		สาขาวิชานิเทศศาสตร์						
1	57123150302	นางสาวอรุณกมล ศิริพิน	18 ส.ค. 2557	13 ก.พ. 2562	133	2.87	ภาคปกติ	

ตรวจสอบและตรวจทานถูกต้องแล้ว

(ลงชื่อ)



นายทะเบียน

(ผู้ช่วยศาสตราจารย์คชินทร์ โภกนุทาภรณ์)

รองผู้อำนวยการสำนักส่งเสริมวิชาการและงานทะเบียน

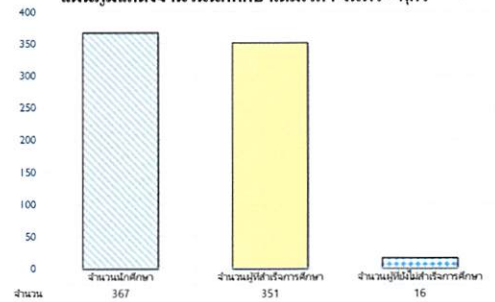
**ร้อยละของผู้สำเร็จการศึกษาระดับปริญญาตรี
คณะครุศาสตร์
อนุมัติผลการศึกษา วันที่ 13 กุมภาพันธ์ 2562**

คณะครุศาสตร์	จำนวน นักศึกษา	อนุมัติก่อน 13 ก.พ. 62	อนุมัติ 13 ก.พ. 62	คงเหลือ 13 ก.พ. 62	ร้อยละที่สำเร็จ การศึกษา	ร้อยละของผู้ที่ยังไม่ สำเร็จการศึกษา
นักศึกษาคณะปกติ	367	350	1	16	95.64	4.36
รวม	367	350	1	16	95.64	4.36

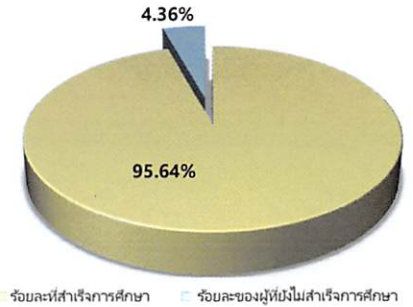
คณะครุศาสตร์	จำนวนนักศึกษา	จำนวนผู้ที่สำเร็จ การศึกษา	จำนวนผู้ยังไม่สำเร็จ การศึกษา
นักศึกษาคณะปกติ	367	351	16
รวม	367	351	16

สาขาวิชา	หมู่เรียน	ภาคเรียน สุดท้าย	จำนวน นักศึกษา	อนุมัติก่อน 13 ก.พ. 62	อนุมัติ 13 ก.พ. 62	คงเหลือ 13 ก.พ. 62	ร้อยละที่สำเร็จ การศึกษา	ร้อยละของผู้ที่ยังไม่ สำเร็จการศึกษา
การศึกษาปฐมวัย	541818601	2/2558	22	21	1	0	100.00	0.00
การศึกษาปฐมวัย	541818603	2/2558	27	26		1	96.30	3.70
การศึกษาปฐมวัย	541818604	2/2558	28	27		1	96.43	3.57
ภาษาอังกฤษ	551810203	2/2559	39	38		1	97.44	2.56
วิทยาศาสตร์	551814504	2/2559	35	34		1	97.14	2.86
วิทยาศาสตร์	551814505	2/2559	40	38		2	95.00	5.00
การศึกษาปฐมวัย	551818603	2/2559	31	28		3	90.32	9.68
คณิตศาสตร์	561814001	2/2560	33	32		1	96.97	3.03
ชีววิทยาและวิทยาศาสตร์ทั่วไป	561814902	2/2560	32	31		1	96.88	3.13
การศึกษาปฐมวัย	561818601	2/2560	25	23		2	92.00	8.00
การศึกษาปฐมวัย	561818602	2/2560	30	29		1	96.67	3.33
การศึกษาปฐมวัย	561818603	2/2560	25	23		2	92.00	8.00
ผลรวม			367	350	1	16	95.64	4.36

แผนภูมิแสดงจำนวนนักศึกษาเต็มเวลา จันทร์ - ศุกร์



ร้อยละของผู้สำเร็จการศึกษาระดับปริญญาตรี



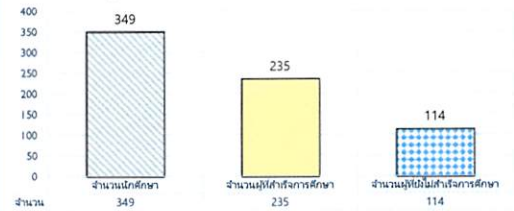
**ร้อยละของผู้สำเร็จการศึกษาระดับปริญญาตรี
คณะวิทยาศาสตร์และเทคโนโลยี
อนุมัติผลการศึกษา วันที่ 13 กุมภาพันธ์ 2562**

คณะวิทยาศาสตร์และเทคโนโลยี	จำนวน นักศึกษา	อนุมัติก่อน 13 ก.พ. 62	อนุมัติ 13 ก.พ. 62	คงเหลือ 13 ก.พ. 62	ร้อยละที่สำเร็จ การศึกษา	ร้อยละของผู้ที่ยังไม่ สำเร็จการศึกษา
นักศึกษากาปกติ	349	229	6	114	67.34	32.66
รวม	349	229	6	114	67.34	32.66

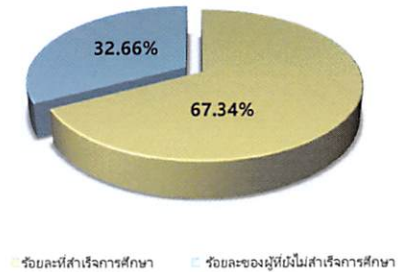
สาขาวิชา	หมู่เรียน	ภาคเรียน สุดท้าย	จำนวน นักศึกษา	อนุมัติก่อน 13 ก.พ. 62	อนุมัติ 13 ก.พ. 62	คงเหลือ 13 ก.พ. 62	ร้อยละที่สำเร็จ การศึกษา	ร้อยละของผู้ที่ยังไม่ สำเร็จการศึกษา
เทคโนโลยีสารสนเทศ	541224704	2/2557	8	7		1	87.50	12.50
เทคโนโลยีชีวภาพ	541226401	2/2557	7	6		1	85.71	14.29
วิทยาการคอมพิวเตอร์	551224201	2/2558	20	19		1	95.00	5.00
เทคโนโลยีสารสนเทศ	551224701	2/2558	26	19		7	73.08	26.92
เทคโนโลยีสารสนเทศ	551224702	2/2558	13	11		2	84.62	15.38
คหกรรมศาสตร์	551226001	2/2558	30	26	1	3	90.00	10.00
วิทยาการคอมพิวเตอร์	561224201	2/2559	18	13		5	72.22	27.78
วิทยาการคอมพิวเตอร์	561224202	2/2559	12	7		5	58.33	41.67
เทคโนโลยีสารสนเทศ	561224701	2/2559	21	17	1	3	85.71	14.29
เทคโนโลยีสารสนเทศ	561224702	2/2559	17	12		5	70.59	29.41
เทคโนโลยีสารสนเทศ	561224703	2/2559	16	8		8	50.00	50.00
คหกรรมศาสตร์	561226002	2/2559	16	12		4	75.00	25.00
อาชีวอนามัยฯ	571223801	2/2560	37	6		31	16.22	83.78
วิทยาการคอมพิวเตอร์	571224201	2/2560	23	19	2	2	91.30	8.70
เทคโนโลยีสารสนเทศ	571224701	2/2560	28	7	2	19	32.14	67.86
เทคโนโลยีสารสนเทศ	571224702	2/2560	24	16		8	66.67	33.33
คหกรรมศาสตร์	571226002	2/2560	19	12		7	63.16	36.84
วิทยาศาสตร์สิ่งแวดล้อม	571228301	2/2560	14	12		2	85.71	14.29
ผลรวม			349	229	6	114	67.34	32.66

คณะวิทยาศาสตร์และเทคโนโลยี	จำนวนนักศึกษา	จำนวนผู้ที่สำเร็จ การศึกษา	จำนวนผู้ที่ยังไม่สำเร็จ การศึกษา
นักศึกษากาปกติ	349	235	114

แผนภูมิแสดงจำนวนนักศึกษาเต็มเวลา จันทร์ - ศุกร์



ร้อยละของผู้สำเร็จการศึกษาระดับปริญญาตรี

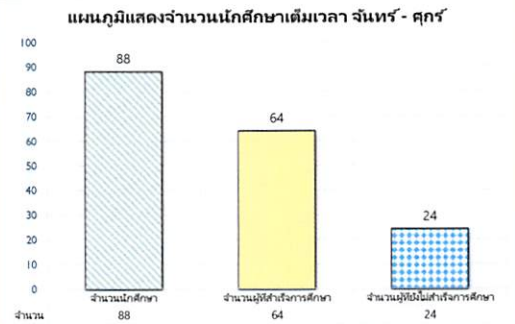


**ร้อยละของผู้สำเร็จการศึกษาระดับปริญญาตรี
คณะเทคโนโลยีการเกษตร
อนุมัติผลการศึกษา วันที่ 13 กุมภาพันธ์ 2562**

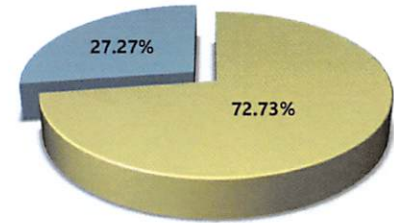
คณะเทคโนโลยีการเกษตร	จำนวน นักศึกษา	อนุมัติก่อน 13 ก.พ. 62	อนุมัติ 13 ก.พ. 62	คงเหลือ 13 ก.พ. 62	ร้อยละที่สำเร็จ การศึกษา	ร้อยละของผู้ที่ยังไม่ สำเร็จการศึกษา
นักศึกษาภาคปกติ	88	63	1	19	72.73	27.27
รวม	88	63	1	19	72.73	27.27

คณะ เทคโนโลยีการเกษตร	จำนวนนักศึกษา	จำนวนผู้ที่สำเร็จ การศึกษา	จำนวนผู้ที่ยังไม่สำเร็จ การศึกษา
นักศึกษาภาคปกติ	88	64	24
รวม	88	64	24

สาขาวิชา	หมู่เรียน	ภาคเรียน สุดท้าย	จำนวน นักศึกษา	อนุมัติก่อน 13 ก.พ. 62	อนุมัติ 13 ก.พ. 62	คงเหลือ 13 ก.พ. 62	ร้อยละที่สำเร็จ การศึกษา	ร้อยละของผู้ที่ยังไม่ สำเร็จการศึกษา
เทคโนโลยีการผลิตพืช	541225001	2/2557	9	8		1	88.89	11.11
เทคโนโลยีการผลิตพืช	551225001	2/2558	13	12		1	92.31	7.69
เกษตรศาสตร์ (สิ่งแวดล้อม)	561225002	2/2559	14	12		2	85.71	14.29
วิทยาศาสตร์และเทคโนโลยี การอาหาร	561228201	2/2559	14	12		2	85.71	14.29
เกษตรศาสตร์ (พืช)	571225001	2/2560	22	19		3	86.36	13.64
วิทยาศาสตร์และเทคโนโลยี การถนอมอาหาร	571228201	2/2560	16	5	1	10	37.50	62.50
ผลรวม			88	63	1	19	72.73	27.27



ร้อยละของผู้สำเร็จการศึกษาระดับปริญญาตรี



■ ร้อยละที่สำเร็จการศึกษา ■ ร้อยละของผู้ที่ยังไม่สำเร็จการศึกษา

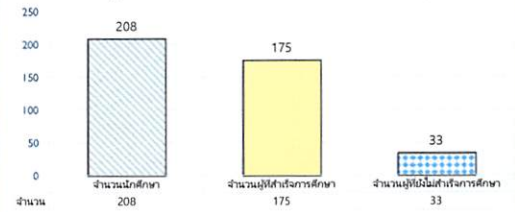
**ร้อยละของผู้สำเร็จการศึกษาระดับปริญญาตรี
คณะเทคโนโลยีอุตสาหกรรม
อนุมัติผลการศึกษา วันที่ 13 กุมภาพันธ์ 2562**

คณะเทคโนโลยีอุตสาหกรรม	จำนวน นักศึกษา	อนุมัติ 13 ก.พ. 62	อนุมัติ 13 ก.พ. 62	คงเหลือ 13 ก.พ. 62	ร้อยละที่สำเร็จ การศึกษา	ร้อยละของผู้ที่ยังไม่ สำเร็จการศึกษา
นักศึกษาคณะปกติ	208	153	22	33	84.13	15.87
รวม	208	153	22	33	84.13	15.87

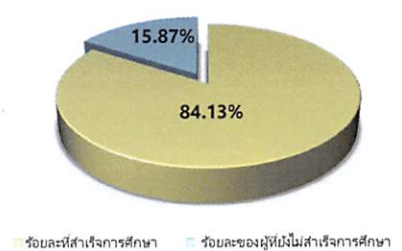
สาขาวิชา	หมู่เรียน	ภาคเรียน สุดท้าย	จำนวน นักศึกษา	อนุมัติก่อน 13 ก.พ. 62	อนุมัติ 13 ก.พ. 62	คงเหลือ 13 ก.พ. 62	ร้อยละที่สำเร็จ การศึกษา	ร้อยละของผู้ที่ยังไม่ สำเร็จการศึกษา
เทคโนโลยีเซรามิกส์	541227501	2/2557	13	12		1	92.31	7.69
ออกแบบ ผลิตภัณฑ์อุตสาหกรรม	541228601	2/2557	20	19		1	95.00	5.00
วิศวกรรมเครื่องกล	551250401	2/2558	15	14		1	93.33	6.67
ออกแบบ ผลิตภัณฑ์อุตสาหกรรม	561228601	2/2559	10	3		7	30.00	70.00
วิศวกรรมไฟฟ้า	561250101	2/2559	25	24		1	96.00	4.00
วิศวกรรมการจัดการ อุตสาหกรรม	561250301	2/2559	16	15		1	93.75	6.25
อิเล็กทรอนิกส์สื่อสาร	571227701	2/2560	16	12		4	75.00	25.00
ออกแบบ ผลิตภัณฑ์อุตสาหกรรม	571228601	2/2560	10		1	9	10.00	90.00
วิศวกรรมอัตโนมัติ	571229601	2/2560	15	6	6	3	80.00	20.00
เทคโนโลยีเซรามิกส์	571250001	2/2560	6	5		1	83.33	16.67
เทคโนโลยีวิศวกรรมไฟฟ้า	571250101	2/2560	25	22	3	0	100.00	0.00
เทคโนโลยี การจัดการอุตสาหกรรม	571250301	2/2560	18	6	8	4	77.78	22.22
เทคโนโลยีเครื่องกล	571250401	2/2560	19	15	4	0	100.00	0.00
ผลรวม			208	153	22	33	84.13	15.87

คณะเทคโนโลยี อุตสาหกรรม	จำนวนนักศึกษา	จำนวนผู้สำเร็จ การศึกษา	จำนวนผู้ที่ยังไม่สำเร็จ การศึกษา
นักศึกษาคณะปกติ	208	175	33
รวม	208	175	33

แผนภูมิแสดงจำนวนนักศึกษาเต็มเวลา จันทร์ - ศุกร์



ร้อยละของผู้สำเร็จการศึกษาระดับปริญญาตรี

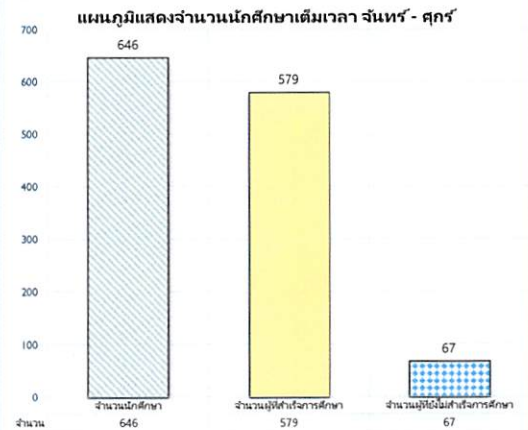


**ร้อยละของผู้สำเร็จการศึกษาระดับปริญญาตรี
คณะมนุษยศาสตร์และสังคมศาสตร์
อนุมัติผลการศึกษา วันที่ 13 กุมภาพันธ์ 2562**

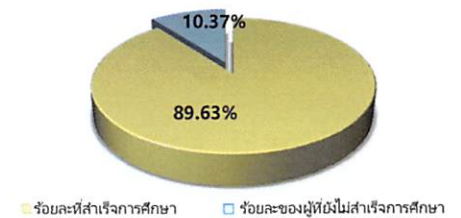
คณะมนุษยศาสตร์และสังคมศาสตร์	จำนวนนักศึกษา	อนุมัติก่อน 13 ก.พ. 62	อนุมัติ 13 ก.พ. 62	คงเหลือ 13 ก.พ. 62	ร้อยละที่สำเร็จการศึกษา	ร้อยละของผู้ที่ยังไม่สำเร็จการศึกษา
นักศึกษาภาคปกติ	646	563	16	67	89.63	10.37
นักศึกษาภาคพิเศษ	111	69	31	9	90.09	9.91
รวม	757	632	47	76	89.70	10.30

คณะมนุษยศาสตร์และสังคมศาสตร์	จำนวนนักศึกษา	จำนวนผู้สำเร็จการศึกษา	จำนวนผู้ที่ยังไม่สำเร็จการศึกษา
นักศึกษาภาคปกติ	646	579	67
รวม	646	579	67

สาขาวิชา	หมู่เรียน	ภาคเรียนสุดท้าย	จำนวนนักศึกษา	อนุมัติก่อน 13 ก.พ. 62	อนุมัติ 13 ก.พ. 62	คงเหลือ 13 ก.พ. 62	ร้อยละที่สำเร็จการศึกษา	ร้อยละของผู้ที่ยังไม่สำเร็จการศึกษา
จิตวิทยา	541235301	2/2557	28	27	1	0	100.00	0.00
ดนตรีสากล	551230001	2/2558	14	13		1	92.86	7.14
รัฐประศาสนศาสตร์	551233304	2/2558	23	21		2	91.30	8.70
จิตวิทยา	551235301	2/2558	25	24		1	96.00	4.00
สังคมศาสตร์เพื่อการพัฒนา (ภาวะพัฒนาศูนย์)	551246602	2/2558	15	14		1	93.33	6.67
ทัศนศิลป์	561201001	2/2559	27	26		1	96.30	3.70
การพัฒนาชุมชน	561230702	2/2559	20	19		1	95.00	5.00
รัฐประศาสนศาสตร์	561233304	2/2559	32	31		1	96.88	3.13
รัฐประศาสนศาสตร์	561233305	2/2559	25	24		1	96.00	4.00
รัฐประศาสนศาสตร์	561233306	2/2559	18	17		1	94.44	5.56
จิตวิทยา	561235301	2/2559	16	15		1	93.75	6.25
จิตวิทยา	561235303	2/2559	10	9		1	90.00	10.00
ภาษาไทยเพื่อนวัตกรรมสื่อสาร	561235601	2/2559	28	27	1	0	100.00	0.00
สังคมศาสตร์เพื่อการพัฒนา (การพัฒนาศูนย์)	561246602	2/2559	15	14		1	93.33	6.67
ภาษาศาสตร์เพื่อการสื่อสารนานาชาติ	571212101	2/2560	14	12		2	85.71	14.29
ดนตรีสากล	571230001	2/2560	15	5	3	7	53.33	46.67
ภาษาอังกฤษ	571230201	2/2560	17	15		2	88.24	11.76
การพัฒนาชุมชน	571230701	2/2560	16	15		1	93.75	6.25
การพัฒนาชุมชน	571230702	2/2560	15	13		2	86.67	13.33
รัฐประศาสนศาสตร์	571233301	2/2560	29	26		3	89.66	10.34
รัฐประศาสนศาสตร์	571233302	2/2560	27	24		3	88.89	11.11
รัฐประศาสนศาสตร์	571233303	2/2560	34	32	1	1	97.06	2.94
รัฐประศาสนศาสตร์	571233305	2/2560	24	22		2	91.67	8.33
จิตวิทยา	571235302	2/2560	31	24		7	77.42	22.58
จิตวิทยา	571235303	2/2560	22	18	3	1	95.45	4.55
ภาษาไทยเพื่อนวัตกรรมฯ	571235601	2/2560	32	27		5	84.38	15.63
นิติศาสตร์	571235801	2/2560	11	3	2	6	45.45	54.55
นิติศาสตร์	571235802	2/2560	16	7	3	6	62.50	37.50
สารสนเทศศาสตร์	571235901	2/2560	8	7	1	0	100.00	0.00
สังคมศาสตร์เพื่อการพัฒนา	571246601	2/2560	26	22	1	3	88.46	11.54
สังคมศาสตร์เพื่อการพัฒนา	571246602	2/2560	13	10		3	76.92	23.08
ผลรวม			646	563	16	67	89.63	10.37



ร้อยละของผู้สำเร็จการศึกษาระดับปริญญาตรี

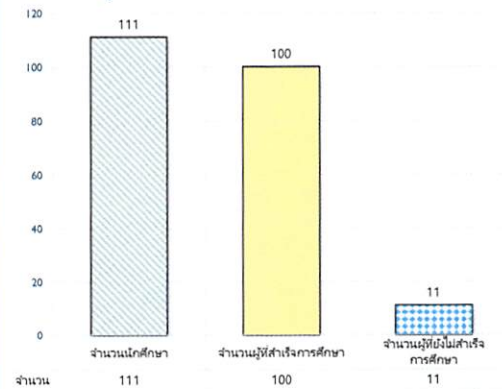


**ร้อยละของผู้สำเร็จการศึกษาระดับปริญญาตรี
คณะมนุษยศาสตร์และสังคมศาสตร์
อนุมัติผลการศึกษา วันที่ 13 กุมภาพันธ์ 2562**

สาขาวิชา	หมู่เรียน	ภาคเรียนสุดท้าย	จำนวนนักศึกษา	อนุมัติก่อน 13 ก.พ. 62	อนุมัติ 13 ก.พ. 62	คงเหลือ 13 ก.พ. 62	ร้อยละที่สำเร็จการศึกษา	ร้อยละของผู้ที่ยังไม่สำเร็จการศึกษา
รัฐประศาสนศาสตร์	562233301	2/2559	17	15		2	88.24	11.76
รัฐประศาสนศาสตร์	562233302	1/2560	10	9		1	90.00	10.00
รัฐประศาสนศาสตร์	562233303	1/2560	19	18	1	0	100.00	0.00
รัฐประศาสนศาสตร์	562233304	1/2560	15	14		1	93.33	6.67
นิติศาสตร์	562235801	2/2560	3	1		2	33.33	66.67
รัฐประศาสนศาสตร์	572233301	2/2560	15	12		3	80.00	20.00
รัฐประศาสนศาสตร์	572233302	1/2561	32		30		93.75	6.25
ผลรวม			111	69	31	9	90.09	9.91

คณะมนุษยศาสตร์และสังคมศาสตร์	จำนวนนักศึกษา	จำนวนผู้ที่สำเร็จการศึกษา	จำนวนผู้ที่ยังไม่สำเร็จการศึกษา
นักศึกษาภาคพิเศษ	111	100	11
รวม	111	100	11

แผนภูมิแสดงจำนวนนักศึกษาเต็มเวลา สาขา-อาทิตย



ร้อยละของผู้สำเร็จการศึกษาระดับปริญญาตรี



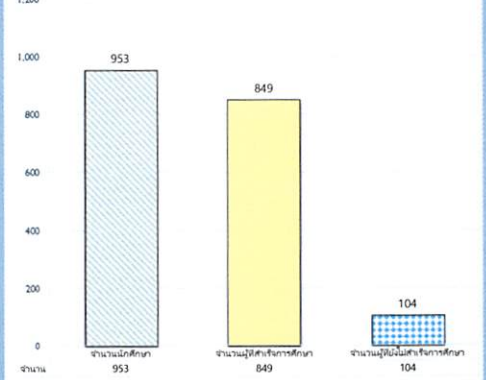
ร้อยละของผู้สำเร็จการศึกษาระดับปริญญาตรี
คณะวิทยาการจัดการ
อนุมัติผลการศึกษา วันที่ 13 กุมภาพันธ์ 2562

คณะวิทยาการจัดการ	จำนวน นักศึกษา	อนุมัติก่อน 13 ก.พ. 62	อนุมัติ 13 ก.พ. 62	คงเหลือ 13 ก.พ. 62	ร้อยละที่สำเร็จ การศึกษา	ร้อยละของผู้ที่ยังไม่ สำเร็จการศึกษา
นักศึกษาคณะปกติ	953	837	12	104	89.09	10.91
นักศึกษาคณะพิเศษ	467	336	15	117	75.16	24.84
รวม	1420	1173	27	221	84.51	15.49

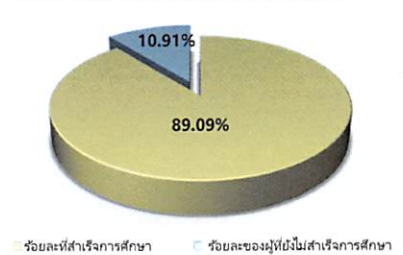
สาขาวิชา	หมู่เรียน	ภาคเรียน สุดท้าย	จำนวน นักศึกษา	อนุมัติก่อน 13 ก.พ. 62	อนุมัติ 13 ก.พ. 62	คงเหลือ 13 ก.พ. 62	ร้อยละที่สำเร็จ การศึกษา	ร้อยละของผู้ที่ยังไม่ สำเร็จการศึกษา
นิเทศศาสตร์	541231501	2/2557	21	20		1	95.24	4.76
นิเทศศาสตร์	541231502	2/2557	20	19		1	95.00	5.00
การบริหารวิทยาคมนุชนัย	541232301	2/2557	31	30		1	96.77	3.23
นิเทศศาสตร์	551231502	2/2558	19	17		2	89.47	10.53
การจัดการทั่วไป	551231803	2/2558	19	18		1	94.74	5.26
การตลาด	551232201	2/2558	33	32		1	96.97	3.03
การจัดการโลจิสติกส์	551234701	2/2558	23	22		1	95.65	4.35
คอมพิวเตอร์ธุรกิจ	551234901	2/2558	23	22		1	95.65	4.35
คอมพิวเตอร์ธุรกิจ	551234902	2/2558	23	22		1	95.65	4.35
นิเทศศาสตร์	561231502	2/2559	11	9		2	81.82	18.18
นิเทศศาสตร์	561231503	2/2559	20	18		2	90.00	10.00
การจัดการทั่วไป	561231803	2/2559	25	24		1	96.00	4.00
การตลาด	561232201	2/2559	33	32		1	96.97	3.03
การบริหารวิทยาคมนุชนัย	561232302	2/2559	22	21		1	95.45	4.55
การเงินและการธนาคาร	561232401	2/2559	21	20		1	95.24	4.76
การเงินและการธนาคาร	561232402	2/2559	25	24		1	96.00	4.00
การจัดการท่องเที่ยว	561233901	2/2559	13	12		1	92.31	7.69
การจัดการธุรกิจค้าปลีก	561234301	2/2559	12	11		1	91.67	8.33
การจัดการโลจิสติกส์	561234702	2/2559	25	22	1	2	92.00	8.00
การบัญชี	561236001	2/2559	34	33		1	97.06	2.94
การบัญชี	561236002	2/2559	25	23		2	92.00	8.00
เศรษฐศาสตร์	561236201	2/2559	20	19		1	95.00	5.00
คอมพิวเตอร์ธุรกิจ	561236501	2/2559	20	19		1	95.00	5.00
คอมพิวเตอร์ธุรกิจ	561236502	2/2559	16	14		2	87.50	12.50
นิเทศศาสตร์	571231501	2/2560	18	12	1	5	72.22	27.78
นิเทศศาสตร์	571231502	2/2560	26	24		2	92.31	7.69
นิเทศศาสตร์	571231504	2/2560	39	33		6	84.62	15.38
การจัดการทั่วไป	571231802	2/2560	30	25		5	83.33	16.67
การจัดการทั่วไป	571231803	2/2560	28	25	1	2	92.86	7.14
การตลาด	571232201	2/2560	26	21	1	4	84.62	15.38
การตลาด	571232202	2/2560	24	22		2	91.67	8.33
วิทยาคมนุชนัย	571232302	2/2560	14	13		1	92.86	7.14
การเงินและการธนาคาร	571232401	2/2560	38	34		4	89.47	10.53
การจัดการธุรกิจค้าปลีก	571234301	2/2560	17	14		3	82.35	17.65
การจัดการโลจิสติกส์	571234701	2/2560	30	14	5	11	63.33	36.67
การจัดการโลจิสติกส์	571234702	2/2560	19	9	1	9	52.63	47.37
การจัดการโลจิสติกส์	571234703	2/2560	19	7	2	10	47.37	52.63
การบัญชี	571236001	2/2560	33	31		2	93.94	6.06
การบัญชี	571236002	2/2560	27	22		5	81.48	18.52
คอมพิวเตอร์ธุรกิจ	571236501	2/2560	19	18		1	94.74	5.26
คอมพิวเตอร์ธุรกิจ	571236502	2/2560	12	10		2	83.33	16.67
ผลรวม			953	837	12	104	89.09	10.91

คณะวิทยาการจัดการ	จำนวนนักศึกษา	จำนวนผู้ที่สำเร็จ การศึกษา	จำนวนผู้ที่ยังไม่สำเร็จ การศึกษา
นักศึกษาคณะปกติ	953	849	104
รวม	953	849	104

แผนภูมิแสดงจำนวนนักศึกษาเต็มเวลา จันทร - สุกร



ร้อยละของผู้สำเร็จการศึกษาระดับปริญญาตรี



ร้อยละของผู้สำเร็จการศึกษาระดับปริญญาตรี

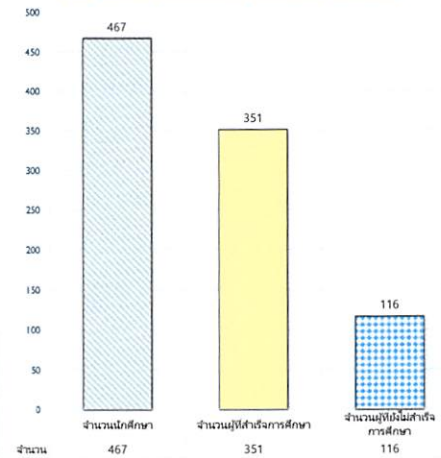
คณะวิทยาการจัดการ

อนุมัติผลการศึกษา วันที่ 13 กุมภาพันธ์ 2562

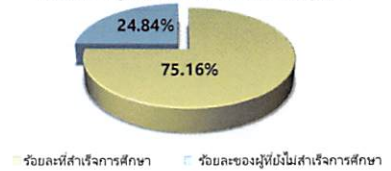
สาขาวิชา	หมู่เรียน	ภาคเรียน สุดท้าย	จำนวน นักศึกษา	อนุมัติก่อน 13 ก.พ. 62	อนุมัติ 13 ก.พ. 62	คงเหลือ 13 ก.พ. 62	ร้อยละสำเร็จ การศึกษา	ร้อยละของผู้ที่ยังไม่ สำเร็จการศึกษา
การจัดการทั่วไป	552231802	3/2558	12	11		1	91.67	8.33
การจัดการทั่วไป	552231803	2/2559	15	14		1	93.33	6.67
การจัดการทั่วไป	552231804	2/2559	15	14		1	93.33	6.67
การจัดการทั่วไป	552231805	2/2559	13	9		4	69.23	30.77
การบริหารธุรกิจและบริหาร คอมพิวเตอร์ธุรกิจ	552234901	3/2558	15	14		1	93.33	6.67
การจัดการทั่วไป	562231801	2/2559	22	17		5	77.27	22.73
การจัดการทั่วไป	562231802	2/2559	23	21		2	91.30	8.70
การจัดการทั่วไป	562231803	1/2560	19	18		1	94.74	5.26
การจัดการทั่วไป	562231804	1/2560	21	19	2	0	100.00	0.00
การจัดการทั่วไป	562231805	1/2560	18	16		2	88.89	11.11
โลจิสติกส์และซัพพลายเชน	562234701	2/2559	12	8	1	3	75.00	25.00
โลจิสติกส์และซัพพลายเชน	562234702	1/2560	9	3		6	33.33	66.67
โลจิสติกส์และซัพพลายเชน	562234703	1/2560	13	3		10	23.08	76.92
การบัญชี	562236003	2/2560	20	18	1	1	95.00	5.00
คอมพิวเตอร์ธุรกิจ	562236501	2/2559	18	17		1	94.44	5.56
คอมพิวเตอร์ธุรกิจ	562236502	2/2560	26	9	1	16	38.46	61.54
คอมพิวเตอร์ธุรกิจ	562236503	2/2560	20	7		13	35.00	65.00
การจัดการทั่วไป	56E231801	2/2559	4	3		1	75.00	25.00
การตลาด	562232202	2/2560	18	12		6	66.67	33.33
การจัดการทั่วไป	572231801	2/2560	34	28	3	3	91.18	8.82
การจัดการทั่วไป	572231802	1/2561	27	23	2	2	92.59	7.41
การจัดการทั่วไป	572231803	1/2561	18	12	2	4	77.78	22.22
การจัดการทั่วไป	572231804	1/2561	22	6		16	27.27	72.73
การบัญชี	572236001	2/2560	20	16		4	80.00	20.00
โลจิสติกส์และซัพพลายเชน	572234701	2/2560	10	4		6	40.00	60.00
คอมพิวเตอร์ธุรกิจ	572236501	3/2560	17	13	1	4	76.47	23.53
การจัดการทั่วไป	57E231801	1/2561	6	1	2	3	50.00	50.00
ผลรวม			467	336	15	117	75.16	24.84

คณะวิทยาการจัดการ	จำนวนนักศึกษา	จำนวนผู้สำเร็จ การศึกษา	จำนวนผู้ยังไม่สำเร็จ การศึกษา
นักศึกษาคณะพิเศษ	467	351	116
รวม	467	351	116

แผนภูมิแสดงจำนวนนักศึกษาเต็มเวลา เสา-อาทิตย์



ร้อยละของผู้สำเร็จการศึกษาระดับปริญญาตรี



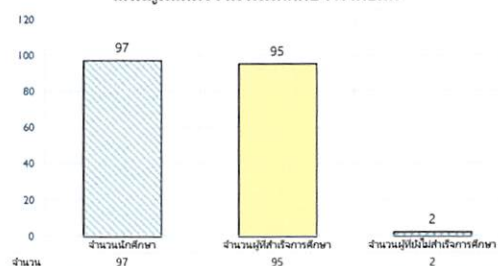
**ร้อยละของผู้สำเร็จการศึกษาระดับปริญญาตรี
คณะสาธารณสุขศาสตร์
อนุมัติผลการศึกษา วันที่ 13 กุมภาพันธ์ 2562**

คณะสาธารณสุขศาสตร์	จำนวน นักศึกษา	อนุมัติก่อน 13 ก.พ. 62	อนุมัติ 13 ก.พ. 62	คงเหลือ 13 ก.พ. 62	ร้อยละที่สำเร็จ การศึกษา	ร้อยละของผู้ที่ยังไม่ สำเร็จการศึกษา
นักศึกษาภาคปกติ	97	94	1	2	97.94	2.06
รวม	97	94	1	2	97.94	2.06

สาขาวิชา	หนังสือ	ภาคเรียน สุดท้าย	จำนวน นักศึกษา	อนุมัติก่อน 13 ก.พ. 62	อนุมัติ 13 ก.พ. 62	คงเหลือ 13 ก.พ. 62	ร้อยละที่สำเร็จ การศึกษา	ร้อยละของผู้ที่ยังไม่ สำเร็จการศึกษา
สาธารณสุขศาสตร์	571247801	2/2560	29	28	1	0	100.00	0.00
สาธารณสุขศาสตร์	571247802	2/2560	38	37		1	97.37	2.63
สาธารณสุขศาสตร์	571247804	2/2560	30	29		1	96.67	3.33
ผลรวม			97	94	1	2	97.94	2.06

คณะสาธารณสุขศาสตร์	จำนวนนักศึกษา	จำนวนผู้ที่สำเร็จ การศึกษา	จำนวนผู้ที่ยังไม่สำเร็จ การศึกษา
นักศึกษาภาคปกติ	97	95	2
รวม	97	95	2

แผนภูมิแสดงจำนวนนักศึกษา ภาคปกติ



ร้อยละของผู้สำเร็จการศึกษาระดับปริญญาตรี

