



ประกาศมหาวิทยาลัยราชภัฏวไลยอลงกรณ์ ในพระบรมราชูปถัมภ์
เรื่อง ให้เช่าพื้นที่ทำร้านสะดวกซื้อ บริเวณด้านหน้ามหาวิทยาลัย

มหาวิทยาลัยราชภัฏวไลยอลงกรณ์ ในพระบรมราชูปถัมภ์ มีความประสงค์ให้เช่าพื้นที่ทำร้านสะดวกซื้อ บริเวณด้านหน้ามหาวิทยาลัย สำหรับจำหน่ายสินค้าอุปโภค บริโภคแก่นักศึกษา อาจารย์ บุคลากร และประชาชนทั่วไป จำนวน ๑ หน่วย ขนาดพื้นที่ ๖๘๔.๕๐ ตารางเมตร (ตามแผนผังแนบท้ายนี้)

กำหนดการยื่นซองเอกสารเสนอราคาเช่าพื้นที่ดังกล่าว ในวันที่ ๑๕ มกราคม ๒๕๖๑ เวลา ๐๙.๐๐ น. ถึงเวลา ๑๑.๐๐ น. ที่งานบริหารทรัพย์สินและรายได้ ชั้น ๑ อาคาร ๑๐๐ ปี สมเด็จพระศรีนครินทร์ และพิจารณาผลในวันเดียวกัน ตั้งแต่เวลา ๑๔.๐๐ น. เป็นต้นไป

ผู้สนใจติดต่อขอรับซองเอกสารเสนอราคาเช่าพื้นที่ดังกล่าว ได้ที่งานบริหารทรัพย์สินและรายได้ ชั้น ๑ อาคาร ๑๐๐ ปี สมเด็จพระศรีนครินทร์ มหาวิทยาลัยราชภัฏวไลยอลงกรณ์ ในพระบรมราชูปถัมภ์ ถนนพหลโยธิน กม.ที่ ๔๘ อำเภอลองหลวง จังหวัดปทุมธานี ได้ตั้งแต่บัดนี้ถึงวันที่ ๑๔ มกราคม ๒๕๖๑ หรือสอบถามรายละเอียดทางโทรศัพท์ หมายเลข ๐๒-๕๒๙-๓๐๖๓, ๐๒-๕๒๙-๐๖๗๔-๗ ต่อ ๔๔๕ ตามวันและเวลาราชการ หรือดูรายละเอียดได้ที่ www.vru.ac.th โดยเอกสารแนบท้ายจำนวน ๓ ชุด

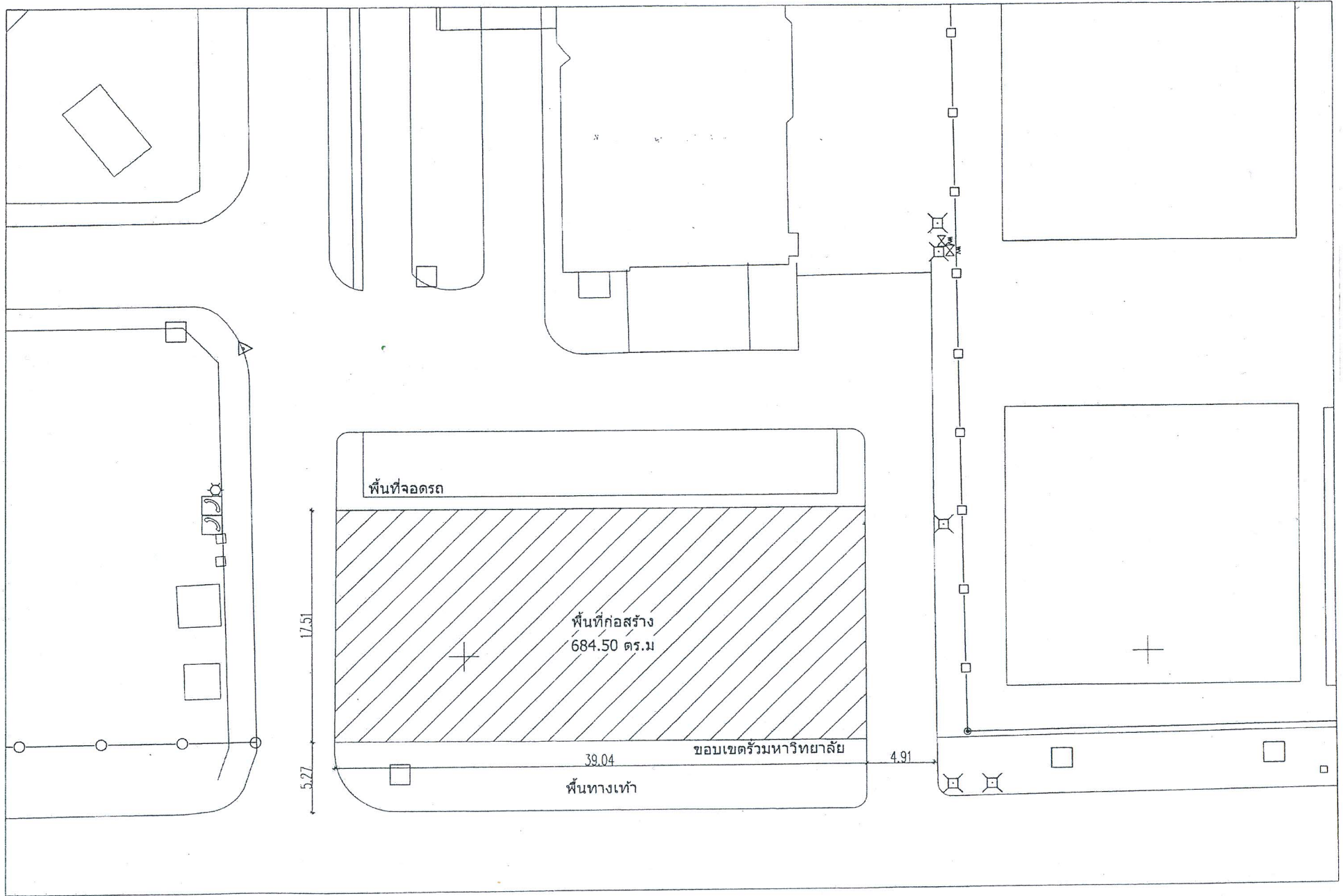
๑. รายละเอียดแนบท้ายประกาศ
๒. คุณสมบัติและหลักฐานในการรับซอง - ยื่นซอง
๓. แผนผังพื้นที่เช่า

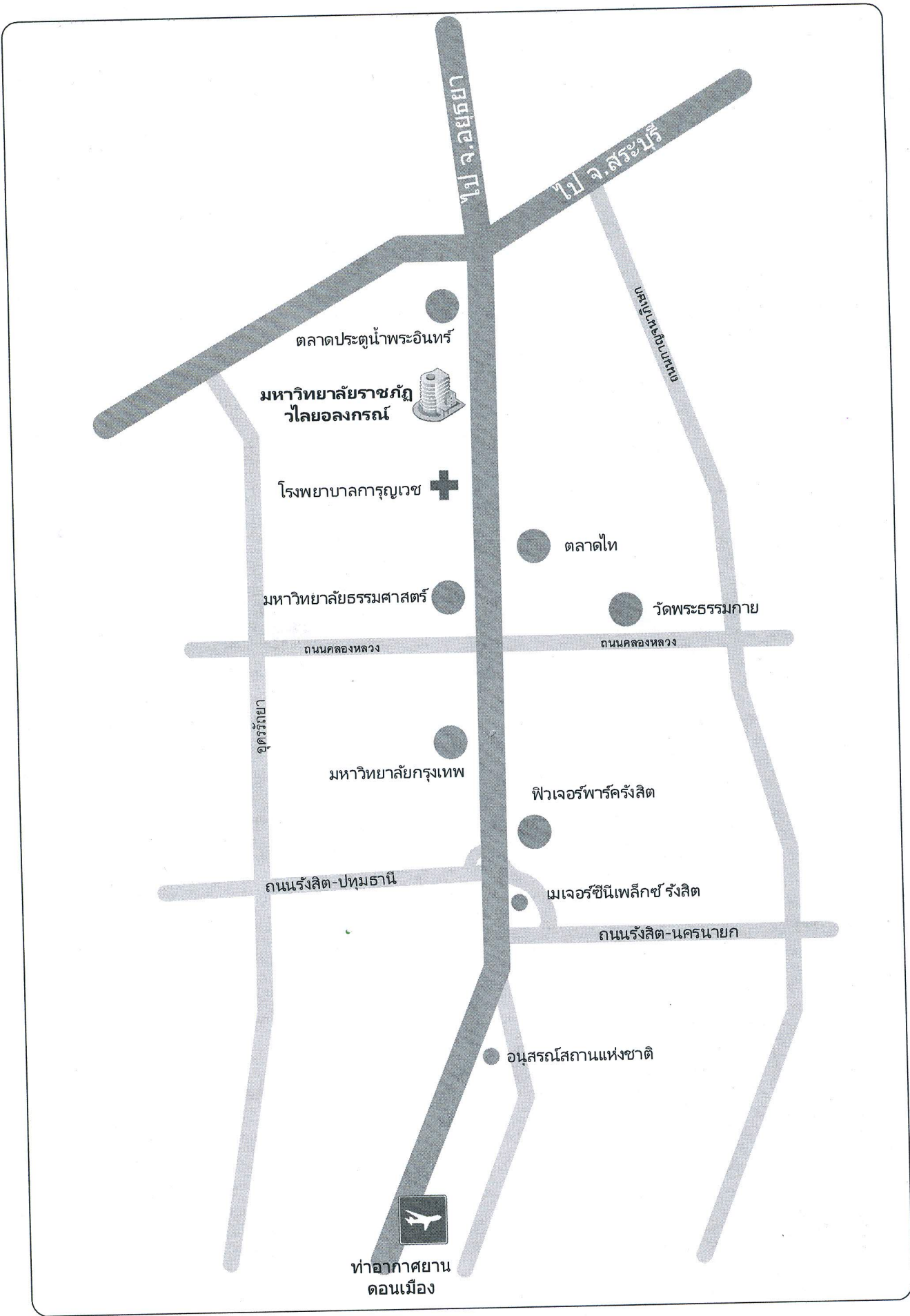
ประกาศ ณ วันที่ ๑ ธันวาคม ๒๕๖๐

(อาจารย์ ดร.สุพจน์ ทรายแก้ว)

รักษาราชการแทน

อธิการบดีมหาวิทยาลัยราชภัฏวไลยอลงกรณ์ ในพระบรมราชูปถัมภ์





ไป จ.อยุธยา

ไป จ.สระบุรี

ถนนสุขุมวิท

ตลาดประตูน้ำพระอินทร์

มหาวิทยาลัยราชภัฏ
วไลยอลงกรณ์

โรงพยาบาลการุญเวช

ตลาดไท

มหาวิทยาลัยธรรมศาสตร์

วัดพระธรรมกาย

ถนนคองหลวง

ถนนคองหลวง

อุดรวิยา

มหาวิทยาลัยกรุงเทพ

ฟิวเจอร์พาร์ครังสิต

ถนนรังสิต-ปทุมธานี

เมเจอร์ซีเนเพล็กซ์ รังสิต

ถนนรังสิต-นครนายก

อนุสรณ์สถานแห่งชาติ



ท่าอากาศยาน
ดอนเมือง